



# Catálogo de Produtos

2026

# Quem somos

## A maior empresa nacional de anatomia patológica do Brasil

O Grupo Erviegas, atua com uma presença sólida e consolidada no mercado de Anatomia Patológica. Buscamos proporcionar a melhor experiência diagnóstica para laboratórios, aprimorando assim a qualidade dos exames realizados.

Nossa constante busca pela excelência nos tornou uma referência nacional em biotecnologia. Lideramos a fabricação nacional de insumos para anatomia patológica, redefinindo o futuro do setor.

Temos um modelo de negócios exclusivo que nos permite estar presente em todas as etapas, desde a fabricação até o diagnóstico final, integrando nossas operações para otimizar nossos processos e oferecer soluções eficientes aos nossos clientes.

Nossos produtos e serviços primam pela agilidade, qualidade, sustentabilidade e eficácia, destacamos as marcas EasyPath®, que oferece soluções especializadas em histologia, e CytoLiq®, exclusiva para produtos citológicos, além dos equipamentos de diagnóstico avançado para atender às necessidades do seu laboratório.

Conte conosco para impulsionar o seu laboratório, guiados por valores fundamentais como respeito com transparência, trabalho em equipe e equilíbrio entre resultados e ética. Juntos, podemos promover saúde e bem-estar através de diagnósticos cada vez mais precisos e rápidos, proporcionando um impacto positivo na vida das pessoas.

## Nossos números

MAIS DE

**1800**

CLIENTES ATENDIDOS

MAIS DE

**95%**

DE APROVAÇÃO NA ÚLTIMA  
PESQUISA DE SATISFAÇÃO

MAIS DE

**2500**

PRODUTOS EM LINHA

MAIS DE

**90%**

DOS LABORATÓRIOS DE  
ANATOMIA, UTILIZAM  
NOSSOS PRODUTOS



Grupo Erviegas





Institucional

# Presença Internacional

## Produtos que transformam vidas no Brasil, agora também em toda a América Latina.

Nosso compromisso com a saúde vai além das fronteiras. Depois de mais de 40 anos liderando o mercado brasileiro em insumos para diagnóstico de câncer, demos um novo passo: levamos nossa expertise, inovação e qualidade para toda a América Latina.

Expandimos porque acreditamos que o diagnóstico precoce salva vidas — e esse impacto não pode ser limitado a um só país. Com soluções produzidas localmente e padrão internacional, estamos prontos para apoiar laboratórios e profissionais de saúde em diversos territórios com o que fazemos de melhor: **insumos confiáveis, tecnologia de ponta e um atendimento humano, próximo e eficiente.**



**Precisa de Suporte Técnico? Conte com  
nossa dedicada equipe especializada.**

Abra uma solicitação pelo e-mail [sac@grupoerviegas.com.br](mailto:sac@grupoerviegas.com.br) ou  
acesse nossa Central de Ajuda [ajuda.grupoerviegas.com.br](https://ajuda.grupoerviegas.com.br)

ACOMPANHE-NOS



## Elimine o desperdício de frascos e otimize seus processos com o RekBio

O Rekbio não é apenas um sistema de rastreabilidade de frascos, mas sim uma solução abrangente que aborda diversos aspectos fundamentais do fluxo de trabalho laboratorial.

Desde o momento em que um frasco é produzido até o descarte após o diagnóstico, nosso sistema oferece controle total, garantindo que cada etapa seja realizada com precisão e segurança.



## Conheça os recursos

Com uma abordagem abrangente e inovadora, nosso sistema foi desenvolvido para otimizar cada etapa do processo laboratorial, desde a chegada dos frascos até o diagnóstico final. Aqui estão alguns dos principais recursos que o Rekbio oferece:

### Rastreabilidade dos Frascos por QR Code

Acompanhe cada frasco desde sua produção até o descarte, garantindo total controle e transparência em todo o processo.

### Formulários Eletrônicos Personalizados

Crie e gerencie formulários de exames personalizados de acordo com as necessidades específicas de cada laboratório, eliminando a necessidade de escrita manual e garantindo a precisão dos dados.

### Controle de Estoque em Tempo Real

Visualize o estoque de frascos em tempo real, facilitando o planejamento de compras e evitando surpresas no final do mês.

### Gestão de Parcerias e Colaboração

Facilite a comunicação e colaboração entre laboratórios, hospitais e clínicas especializadas, garantindo uma troca eficiente de informações e amostras.

### Histórico de Frascos

Acesse o histórico completo de cada frasco, desde sua produção até o descarte, facilitando a identificação e correção de problemas.

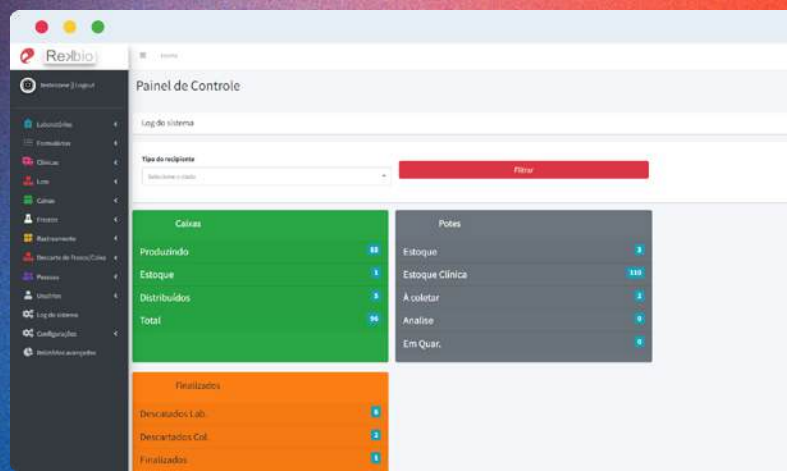
### Suporte técnico dedicado

Conte com uma equipe dedicada de suporte técnico para ajudar com qualquer dúvida ou problema que possa surgir durante o uso do sistema.

## Interface inteligente

O RekBio é uma plataforma de trabalho especializada, projetada para atender às necessidades específicas dos laboratórios de anatomia patológica. Baseado na nuvem, o RekBio redefine a maneira como os técnicos e líderes de laboratório lidam com o rastreamento e análise de amostras patológicas. Deixe o RekBio guiá-lo em seu fluxo de amostras de maneira inteligente, garantindo mais previsibilidade e sustentabilidade na sua rotina laboratorial.

Aponte a câmera do seu celular e descubra como o Rekbio pode otimizar a sua rotina.



# SUPORTE



## CONTE COM O NOSSO SUPORTE TÉCNICO ESPECIALIZADO

Possuímos engenharia própria com atendimento presencial em nossa sede em Indaiatuba - SP



### Garantia Básica

12 meses com cobertura de peças e prestação de serviço em nossa sede.



### Garantia Estendida

O Grupo Erviegas fornece garantia estendida de 24 e 36 meses para os seus equipamentos. Confira as condições com nossos consultores.



### Atendimento no Local

Contratos de manutenção preventiva, corretiva, ou ambas com atendimento no local. Conheça nossos planos disponíveis. Preços acessíveis de acordo com a realidade.







## Catálogo Interativo

Clique no botão **SOLICITAR COTAÇÃO** e obtenha um orçamento rápido diretamente em nossa loja virtual

### EQUIPAMENTOS PARA ANATOMIA PATOLÓGICA 10

Impressora de Cassetes - JQ-C.....	11
Impressora de Lâminas - JQ-C2.....	12
Impressora de Lâminas - JQ-L.....	13
Impressora de Lâminas - JQ-L2.....	14
Micrótomos.....	15
Cygni Midi - Dispensador.....	16
Cygni Midi - Placa Fria.....	17
Criostato de Chão.....	18
Muscae - Banho Histológico.....	19
Apresentação - KFBIO.....	20
Scanners de Lâminas - KF-PRO.....	22
Apresentação - MYR.....	25
Apresentação - Chiwell Biotechnology.....	26
Montador de Lâminas - CW-400.....	27
Corador de Lâminas - E6.....	28
Corador de Lâminas - E7 Plus.....	29
Corador de Lâminas e Montador de Lâminas Automático.....	30

### FIXAÇÃO 32

Fixadores Histológicos.....	33
-----------------------------	----

### CONSUMÍVEIS PARA LABORATÓRIO 34

Cassetes Histológicos.....	35
Acessórios.....	36
Parafinas Histológicas.....	37
Navalhas e Navalhetes.....	38
Meio de Montagem e Meio de Inclusão.....	40
Moldes de Aço Inox.....	41

### QUÍMICOS E COLORAÇÕES 42

Formol, Álcool, Xilol.....	43
Descalcificadores.....	45
Colorações.....	46
Kits de Coloração Especial.....	49
Reagentes Químicos.....	50
Equipamentos para Coloração.....	51
Acessórios para Coloração.....	52

### ARQUIVAMENTO 54

Sistemas de Arquivamento.....	55
Acessórios para arquivamento.....	56
Organizadores de lâminas e cassetes.....	57

### IMUNO-HISTOQUÍMICA 58

Anticorpos Primários - Pronta Entrega.....	59
Anticorpos Primários - BioGenex.....	61
Anticorpos Recombinantes.....	62
Anticorpos para Imunofluorescência (FITC).....	63
Anticorpos para IHQ - Concentrados.....	64
Tampões de Recuperação Antigênica e Lavagem.....	67
Bloqueadores e Diluentes.....	68
Cromógeno DAB.....	69
Sistema de Detecção.....	70
Acessórios para IHQ.....	72
Equipamentos para IHQ.....	73

### HIBRIDIZAÇÃO IN SITU 75

Sondas Fish Evolume™.....	76
Tabela de Sondas Fish Evolume™.....	77
Equipamentos para Hibridização In Situ.....	82

### ISOTÉRMICOS 83

Caixas Térmicas para Laboratório.....	85
Acessórios para Personalização.....	89



# Facilitando diagnósticos com inovação e eficiência

EasyPath é sinônimo de inovação e qualidade no campo da anatomia patológica.

Focados em soluções práticas e eficientes para laboratórios, oferecemos uma linha completa de produtos que vão desde reagentes e anticorpos até equipamentos de alta precisão, como micrótomos e scanners de lâminas. Nossa missão e o que nos move é facilitar o dia a dia dos profissionais de saúde, oferecendo resultados mais rápidos e confiáveis, sempre com um toque humano.

Estamos comprometidos em apoiar os laboratórios no diagnóstico precoce do câncer, fornecendo ferramentas que otimizem o tempo e a precisão das análises. A EasyPath caminha lado a lado com os avanços tecnológicos, buscando sempre soluções inovadoras que tornem a assistência à saúde mais acessível e eficaz.

Com mais de quatro décadas de experiência no Grupo Erviegas, continuamos evoluindo para que os profissionais possam se concentrar no que realmente importa: cuidar das pessoas.









# Impressora de Cassetes - JQ-C

## LIBERDADE SEGURANÇA RASTREABILIDADE

Projetada para proporcionar economia, segurança na rastreabilidade, alta produtividade e identificação permanente nos cassetes histológicos, a Impressora JQ-C é a mais eficiente e tecnológica Impressora para Cassetes da atualidade.

A JQ-C conta com a tecnologia de impressão por Laser de Luz Fria, que por sua alta resolução (2540 DPI) proporciona uma impressão lisa, sem irregularidades, fina e precisa, sem manchas ou distorção, sem possibilidade de remoção por xileno ou raspagem.

Garante a permanência na gravação de cassetes, excelente qualidade para a leitura por códigos de barra ou QR codes, aumentando o poder de rastreabilidade do laboratório por longos períodos sem a necessidade de ribbons e tintas.

## CAPACIDADE PARA 100 CASSETES por torre

[SOLICITAR COTAÇÃO](#)

Imprima **20 cassetes por minuto** e  
**1.200 cassetes por hora.**

### Especificações Técnicas

Voltagem	100-240V (BIVOLT)
Capacidade	100 cassetes por torre
Compatibilidade	LIS
Sistema de Caracteres	Latin Extended + QR Code
Peso	18kg (Líquido)/ 25kg (Bruto)
Dimensões	37cm x 30cm x 51cm
Resolução	2540DPI
Código	EP-31-20421
Marca	EasyPath

### COMPRE JUNTO

Cassetes Histológicos para Automação  
da Impressora JQ-C





# Impressora de Lâminas – JQ-C2

**LANÇAMENTO EXCLUSIVO**

## A NOVA GERAÇÃO EM IMPRESSÃO DE CASSETES

Imprima até **24 cassetes** por minuto e até **1440 cassetes** por hora

A impressora de cassetes a laser JQ-C2 da EasyPath é o lançamento exclusivo que redefine a produtividade, a rastreabilidade e a economia na histologia e histopatologia.

Desenvolvida para garantir identificação permanente e impecável em cassetes histológicos, ela é a escolha ideal para laboratórios que buscam precisão e velocidade máxima.

### Especificações Técnicas

Item	Descrição
Tecnologia de Impressão	Laser de Luz Fria (baixa energia)
Resolução	2.540 DPI
Velocidade	1,5 a 3 s por cassete (até 1.200 cassetes/hora)
Capacidade	600 cassetes (6 tubos de 100)
Compatibilidade	Cassetes 30°/45°, com ou sem tampa
Vida Útil do Laser	50.000 horas
Conectividade	Compatível com sistemas LIS
Alimentação	100-240V / 50-60 Hz (bivolt)
Dimensões (A x L x P)	50 x 35 x 43 cm
Peso	30 kg
Nível de Ruído	≤ 65 dB
Garantia	12 meses
Registro ANVISA	Isento
Marca	EasyPath

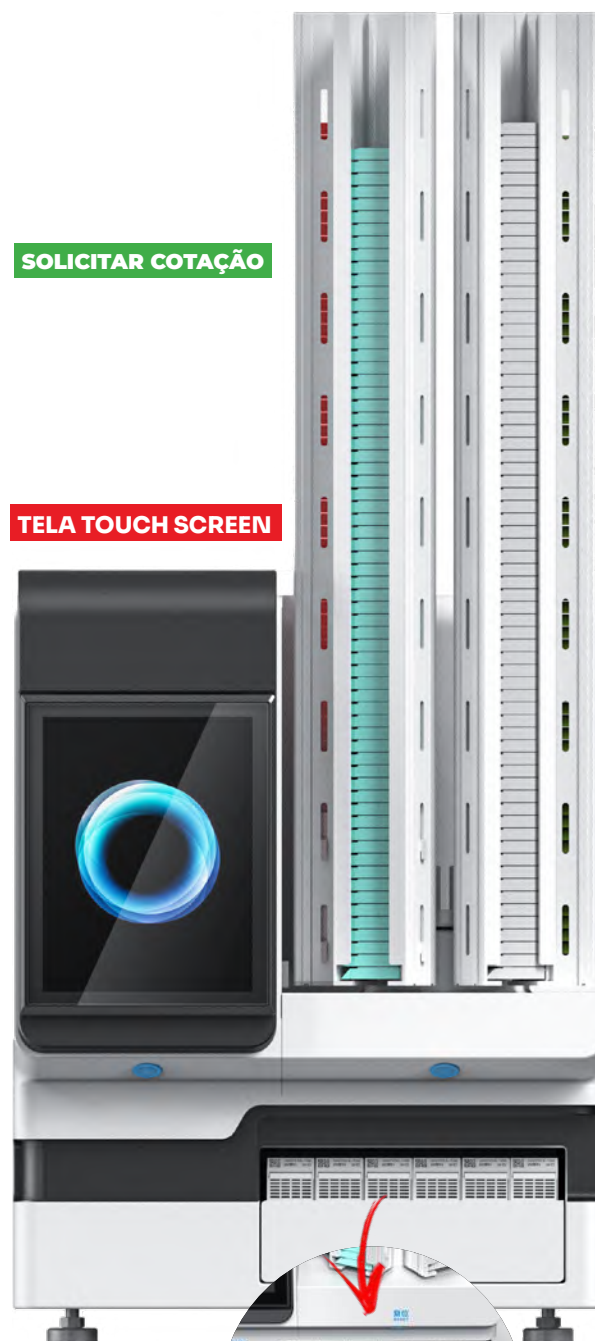
### COMPRE JUNTO

**Cassetes Histológicos para Automação da Impressora JQ-C2**



**SOLICITAR COTAÇÃO**

**TELA TOUCH SCREEN**



**GAVETA PARA 150 CASSETES PARA MELHOR ORGANIZAÇÃO**

# Impressora de Lâminas – JQ-L

## SEGURANÇA PRODUTIVIDADE RASTREABILIDADE

Projetada para proporcionar economia, segurança na rastreabilidade, alta produtividade e identificação permanente nas lâminas com borda colorida, a Impressora JQ-L é a mais eficiente e tecnológica Impressora para Lâminas da atualidade

A JQ-L conta com a tecnologia da impressão por Laser de Luz Fria, que por sua alta resolução (2540 DPI) proporciona uma impressão lisa, sem irregularidades, fina e precisa, sem manchas ou distorção, sem possibilidade de remoção por xileno ou raspagem.

Garante a permanência na gravação da lâmina, e ainda uma ótima qualidade para a leitura por códigos de barra ou QR codes, aumentando o poder de rastreabilidade do laboratório por longos períodos, sem a necessidade de ribbons e tintas.

**CAPACIDADE PARA  
100 LÂMINAS**  
por carregamento

**Imprime 20 lâminas por minuto e  
1.200 lâminas por hora.**

### Especificações Técnicas

Voltagem	100-240V (BIVOLT)
Capacidade	100 lâminas por torre
Compatibilidade	LIS
Sistema de Caracteres	Latin Extended + QR Code
Peso	17kg (Líquido)/ 23kg (Bruto)
Dimensões	34cm x 20cm x 45cm
Painel Led Touch	Sim
Resolução	2540DPI
Código	EP-31-20422
Marca	EasyPath

**SOLICITAR COTAÇÃO**

### COMPRE JUNTO

**Lâminas EasySlide feitas especialmente  
para a Impressora JQ-L.**



# Impressora de Lâminas – JQ-L2

**LANÇAMENTO EXCLUSIVO**

## PRECISÃO, RAPIDEZ E EFICIÊNCIA NA IMPRESSÃO DE LÂMINAS

A Impressora de Lâminas JQ-L2 da EasyPath foi desenvolvida para elevar o padrão de identificação em histologia.

Utilizando tecnologia laser de alta definição, proporciona marcações permanentes, resistentes a solventes e perfeitamente legíveis ao longo de todo o processo histotécnico.

Criada para laboratórios que valorizam automação, confiabilidade e produtividade contínua.

### Benefícios Operacionais

- Rastreabilidade confiável e redução significativa de trocas acidentais.
- Padronização de marcações mesmo em cargas altas de trabalho.
- Economia direta por não utilizar consumíveis de impressão.
- Menos paradas e maior produtividade no fluxo de histologia.
- Impressão consistente e durável em qualquer rotina.

### Especificações Técnicas

Item	Descrição
Tecnologia de Impressão	Laser UV
Resolução	2.540 DPI
Velocidade	< 4,5 segundos por lâmina
Capacidade de Entrada	200 lâminas
Capacidade de Saída	40 lâminas
Magazines	Duplo
Compatibilidade	Lâminas carbonizadas e não carbonizadas
Conectividade	USB; integração com LIS/HIS
Nível de Ruído	≤ 65 dB
Dimensões	425 × 235 × 355 mm
Peso	~21 kg
Garantia	12 meses
Registro ANVISA	Isento
Marca	EasyPath

**SOLICITAR COTAÇÃO**





# Micrótomos

CRUX

## Micrótomos Manual - Crux

Equipamento manual para cortes precisos em blocos de parafina. Permite ajustes finos de espessura, angulação e posição, com sistema de coleta de resíduos e troca rápida de cassetes.

Acompanha caixa de navalhas descartáveis DuraEdge/EasyPath, suporte para navalhas de alto e baixo perfil, morsa para cassete ou bloco de parafina/resina, suporte rápido para cassetes e bandeja de resíduos.

Funções opcionais: suporte para navalhas descartáveis de baixo perfil ou para resina, suporte tipo "U" para navalhas permanentes de vários tamanhos, navalhas descartáveis para resina ou parafina (alto ou baixo perfil) e navalhas permanentes diversas

Código EP-31-20093

Marca EasyPath

**SOLICITAR COTAÇÃO**



E-CRUX



**Modo de Oscilação (Rocking Mode)**

## Micrótomos Semi Automático E-Crux

Micrótomos Semi Automático E-Crux da EasyPath realiza cortes ultrafinos em tecidos para análise microscópica.

Possui controle eletrônico e display digital (LCD) com visualização das configurações de corte, sistema de avanço e retrocesso rápido, mecanismo de desbaste rápido e avanço/retrocesso micrométrico.

Permite ajustar a espessura de corte e desbaste com diferentes incrementos, a angulação e a posição da amostra nos eixos X e Y, além da angulação da navalha de 0° a 15°, garantindo precisão e versatilidade no preparo de amostras histológicas.

Código EP-31-20094

Marca EasyPath

**SOLICITAR COTAÇÃO**

## Micrótomos Automático E-Crux|Plus

Micrótomos Automático E-Crux Plus da EasyPath realiza cortes ultrafinos em tecidos para análise microscópica.

Possui controle eletrônico e display digital LCD touch screen com visualização das configurações de corte, sistema de avanço e retrocesso motorizado e rápido, mecanismo de desbaste rápido e avanço/retrocesso micrométrico.

Permite ajustar espessura de corte e desbaste com diferentes incrementos, angulação e posição da amostra nos eixos X, Y e Z, além da angulação da navalha de 0° a 15°. Inclui controle remoto para mais conforto na rotina histológica.

Código EP-31-20096

Marca EasyPath

**SOLICITAR COTAÇÃO**

E-CRUX|PLUS  
MICRÓTOMO AUTOMÁTICO



# Cygni Midi – Dispensador

## Cygni|MIDI

### CYJNI MIDI – CENTRAL INCLUSÃO

Equipamento para inclusão de parafina e congelamento rápido, sistema modular composto por um módulo de placa fria e outro com placa aquecida, fria e dispensador de parafina, podendo ser utilizados em conjunto ou separadamente

Possui sistema de acionamento e desligamento para todos os dias da semana (24hs) conforme necessidade do usuário.

Acompanha Manual de instruções em Português, pedal acionador, 2 cabos elétricos, 15 moldes de aço inox com tamanhos variados e demais acessórios para funcionamento do equipamento.

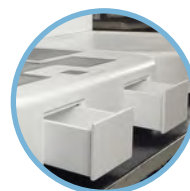
### Especificações Técnicas

Voltagem	110V e 220V
Bivolt	Não
Dimensões	1070 x 440 x 670mm
Peso	80KG
Temperatura	-5°C à -20°C
Reservatório Parafina	6 Litros
Painel Led Touch	Sim
Código	EP-31-20121
Marca	EasyPath

**SOLICITAR COTAÇÃO**



**Reservatório de parafina com capacidade de 6 litros**



**Duas gavetas para armazenamento**



**Compartimentos aquecidos para cassetes e moldes**



**Display Touch Screen**



# Cygni Midi – Placa Fria

**Escoamento exclusivo  
de água para evitar acúmulo**

**Controle eletrônico de  
temperatura ajustável (-5 a -20°C)**

**Acomoda aproximadamente  
80 base moldes de cassete**

**Display Touch Screen**



## Cygni|MIDI

### CYJNI MIDI – PLACA FRIA

Aplicação Resfriamento de blocos ou cassetes histológicos embebidos em parafina.

Sistema exclusivo de escoamento de água, evitando o acúmulo de água na superfície da placa.

Controle eletrônico de temperatura independente até -20°C. Área total para acomodar aproximadamente 80 bases molde de cassete.

Módulo independente, com sistema de proteção contra variação de energia e sistema liga-desliga.

### Especificações Técnicas

Voltagem	220V
Bivolt	Não
Dimensões	37(A) x 50(C) x 36cm(L)
Temperatura	Até -20°C
Painel Led Touch	Sim
Código	EP-31-20191
Marca	EasyPath

**SOLICITAR COTAÇÃO**



## Criostato de Chão

Produto registrado  
**ANVISA**

## Hyades|PLUS

ROBUSTO. MODERNO

**TENHA EM MÃOS TODA A TECNOLOGIA, CONFORTO E PRECISÃO DO CRIOSTATO DE CHÃO HYADES PLUS.**

Criostato de chão, equipamento móvel com tecnologia de última geração, ideal para uso em laboratórios de rotina e pesquisa.

Acompanha: manual em Português, coletor de detritos (aspirador), 5 platinas para amostras (3 de 30 mm e 2 de 40 mm de diâmetro), 1 pincel, 1 caixa de navalha descartável DuraEdge/EasyPath com 5 unidades, 1 frasco de meio de inclusão de amostras com 100ml – Killik - Meio de Montagem/Congelamento, Cabo de alimentação com aterramento.



## Especificações Técnicas

Voltagem	220V/60hz
Bivolt	Não
Dimensões	700 x 760 x 1160mm
Peso	210KG
Resfriamento Reservatório Interno	-10°C à -50°C
Resfriamento Suporte Amostra	-10°C à -50°C
Painel Led Touch	Sim
Código	EP-31-20107
Marca	EasyPath

**SOLICITAR COTAÇÃO**

## Muscae – Banho Histológico

# MUSCAE

BANHO HISTOLÓGICO



## Muscae – Banho Histológico

O Muscae Banho Histológico Digital da EasyPath, é um equipamento de alta precisão e eficiência para laboratórios.

Com capacidade para dois litros, sensor de temperatura móvel, programação de temperatura e tempo, e garantia de 12 meses contra defeitos de fabricação, é a escolha ideal para procedimentos sensíveis e confiáveis.

**Reservatório de vidro removível  
iluminada para melhor visualização.**

### Especificações Técnicas

Capacidade do Reservatório	2 Litros
Faixa de Temperatura	Até 70Cº
Precisão de Temperatura	± 1ºC
Sensor de Temperatura	Móvel, contato direto na água
Consumo	450 watts
Peso Líquido	7,7kg
Marca	EasyPath

Código	Voltagem
EP-31-20151	110v/60hz
EP-31-20152	220v/60hz

**SOLICITAR COTAÇÃO**



## Apresentação – KFBIO



### Conheça nossas soluções avançadas em **TELEPATOLOGIA**



**Descubra a nova geração em Patologia Digital:  
Scanners de Lâminas KF-PRO**



Grupo Erviegas  
DISTRIBUIDOR AUTORIZADO

Equipamentos registrados  
**ANVISA**



# Revele os detalhes: Zoom poderoso de até 80x

Os Scanners de Lâminas da KF-BIO contam com uma lente objetiva apocromática de plano superior OLYMPUS® Abertura 0.8.

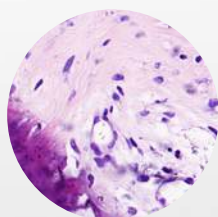
Com Zoom Óptico de 40x e por software de 80x, proporcionando uma visualização completa da lâmina escaneada.

Aponte a câmera do seu celular para o QR CODE e visualize esta lâmina em tempo real.

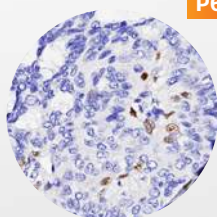


## Potencial Ilimitado

Realize o escaneamento de lâminas em diversas técnicas



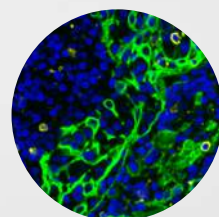
**Histologia**



**IHC**



**Citologia**



**Fluorescência**

# Scanners de Lâminas – KF-PRO

**5 LÂMINAS****COMPATÍVEL COM  
FLUORESCÊNCIA**

## Scanner KF-PRO-005

O Scanner de lâminas KF-PRO-005 da KFBIO é um equipamento de alta precisão e velocidade, com capacidade para digitalizar automaticamente até 5 lâminas. Ideal para pequenas demandas, este scanner versátil permite o escaneamento em campo claro e fluorescência (upgrade).

Possui controle touch screen, objetivas Olympus apocromáticas de alta qualidade com foco automático e manual. Seu sistema de escaneamento linear ultra rápido garante eficiência, enquanto a câmera Dalsa Tri Linear CMOS proporciona imagens de alta resolução. Com identificação por código de barras e QR, iluminação LED e compatibilidade com diversos formatos de imagem, este scanner é completo.

**SOLICITAR COTAÇÃO****20 LÂMINAS**

## Scanner KF-PRO-020

O Scanner de lâminas KF-PRO-020 da KFBIO é um equipamento de alta precisão e velocidade, projetado para transformar suas lâminas de vidro em imagens digitalizadas de alta resolução.

Com capacidade para digitalizar automaticamente até 20 lâminas, é ideal para demandas de pequeno a médio porte. Este scanner versátil permite o escaneamento em campo claro e fluorescência (upgrade) e oferece controle touch screen para facilidade de uso.

Equipado com objetivas Olympus APO Ultra Plan Super de alta qualidade, com foco automático e manual, e um sistema de escaneamento linear ultra rápido. A câmera Dalsa Tri Linear CMOS proporciona imagens de alta resolução, enquanto a identificação por código de barras e QR simplifica o processo. Com iluminação LED e compatibilidade com diversos formatos de imagem, este scanner é completo.

**SOLICITAR COTAÇÃO**

# Scanners de Lâminas – KF-PRO



**120 LÂMINAS** COMPATÍVEL COM FLUORESCÊNCIA

## Scanner KF-PRO-120

O Scanner de lâminas KF-PRO-120 da KFBIO é um equipamento de alta precisão e velocidade, projetado para atender às demandas médias e altas de digitalização de lâminas. Com uma capacidade excepcional de digitalização automática de até 120 lâminas, este scanner é ideal para laboratórios com necessidades robustas.

Oferecendo um controle touch screen intuitivo, o KF-PRO-120 permite o escaneamento em campo claro e fluorescência (upgrade), garantindo versatilidade em suas operações. Equipado com objetivas Olympus APO Ultra Plan Super de alta qualidade, com foco automático e manual, e um sistema de escaneamento linear ultra rápido que assegura eficiência máxima.

A câmera Dalsa Tri Linear CMOS proporciona imagens de alta resolução, enquanto a identificação por código de barras e QR simplifica o processo de gerenciamento de dados. Com iluminação LED e compatibilidade com diversos formatos de imagem, este scanner oferece uma solução completa para suas necessidades de digitalização de lâminas.

**SOLICITAR COTAÇÃO**

**400 LÂMINAS** COMPATÍVEL COM FLUORESCÊNCIA

## Scanner KF-PRO-400

O Scanner de lâminas KF-PRO-400 da KFBIO é um equipamento de ponta projetado para atender às mais altas demandas de digitalização de lâminas. Com uma capacidade impressionante de digitalização automática de até 400 lâminas, este scanner é ideal para laboratórios com necessidades intensivas de processamento.

Equipado com objetivas Olympus APO Ultra Plan Super de alta qualidade, o KF-PRO-400 oferece foco automático e manual para garantir a máxima precisão em suas imagens digitalizadas.

O sistema de escaneamento linear ultra rápido, juntamente com a câmera Dalsa Tri Linear CMOS, proporciona imagens de alta resolução em tempo recorde. Além disso, o scanner oferece recursos avançados como controle touch screen, identificação por código de barras e QR, iluminação LED e compatibilidade com diversos formatos de imagem.

**SOLICITAR COTAÇÃO**



\*Verifique a disponibilidade de upgrade para o modelo de fluorescência com os nossos consultores



## Apresentamos o Scanner de Lâminas KF-PRX-1200

O scanner de lâminas digital KF-PRX-1200 representa uma revolução na digitalização de amostras. Com tecnologia de digitalização rápida de alto rendimento, este dispositivo é capaz de processar 2 lâminas ao mesmo tempo, totalizando até 1200 lâminas de amostra sem a necessidade de intervenção humana.

Com apenas um clique, você pode ativar a digitalização totalmente automática, em grande escala e de alta precisão, simplificando suas operações e maximizando a eficiência do trabalho.



COMPATÍVEL COM  
FLUORESCÊNCIA



### Velocidade de Digitalização

Taxa de produção impressionante de 200 lâminas por hora ou 4800 lâminas por dia.



### Tecnologia Avançada

Plataforma de varredura de alta precisão com controle de três eixos e motores de levitação magnética para uma operação suave e silenciosa.



### Versatilidade Avançada

Diferentes ampliações disponíveis (10X, 20X, 40X, 60X, 100X) para atender às suas necessidades específicas.



### Impressionante Resolução de Imagem

Resoluções de campo claro e fluorescente com alta precisão para imagens detalhadas.



### Hardware que impressiona

Configurações de hardware de última geração para atender a demanda do seu laboratório.



### Monitor de Alta Qualidade

Monitor de patologia de 32 polegadas com resolução 4K ou superior.



### Precisão Exceptional

Controle de posicionamento com repetibilidade de até 50 nanômetros, garantindo digitalizações precisas.



### Carregamento Ilimitado

Processa até 1200 lâminas simultaneamente, com carregamento ilimitado 24/7.

**SOLICITAR COTAÇÃO**



# Myr



Grupo Erviegas  
DISTRIBUIDOR AUTORIZADO

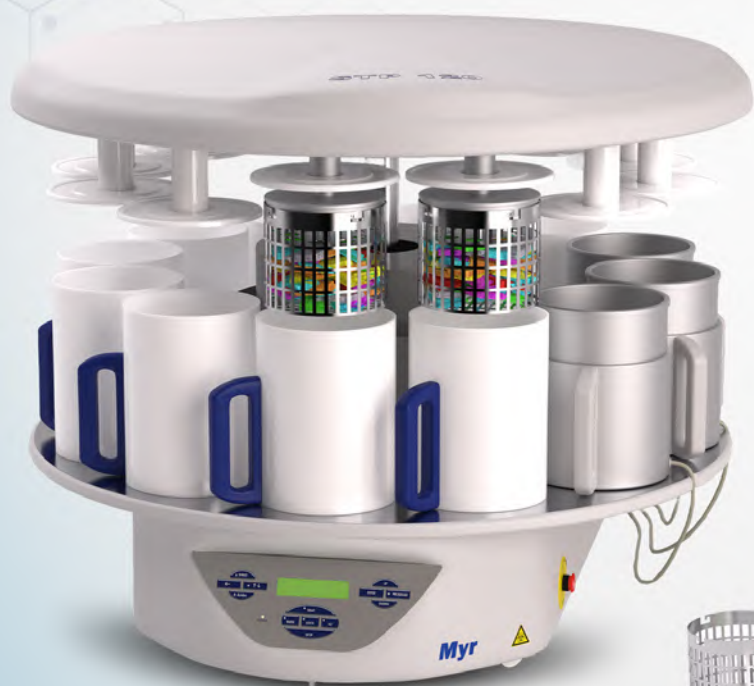
## O melhor da Tecnologia Europeia no seu laboratório

Descubra as diversas possibilidades com os equipamentos MYR.

### PROCESSADOR DE TECIDOS STP-120

Construído para facilitar o seu trabalho, o STP-120 possui características incríveis que irão melhorar a eficiência e precisão das suas análises histológicas.

Transforme sua rotina de laboratório hoje.



Central de Inclusão  
EC500

Central de Inclusão  
EC350

VER TODOS OS  
PRODUTOS

SOLICITAR COTAÇÃO



Corador de Lâminas Automático  
MYREVA SS-30



Micrótomo M-240



Equipamentos registrados  
**ANVISA**



## O melhor da tecnologia Chinesa para **DIAGNÓSTICOS DE ALTA PRECISÃO**

Explore uma linha completa de equipamentos que  
prometem revolucionar a patologia.



**Experimente a nova era da patologia com  
equipamentos de última geração.**



**Grupo Erviegas**  
DISTRIBUIDOR AUTORIZADO

# Montador de Lamínulas - CW-400

## Eficiência e Precisão: Conheça o Montador de Lamínulas CW-400

O CW-400 da CHIWEILL Pathology é uma solução totalmente automatizada para a montagem de lâminas, estabelecendo um novo padrão de eficiência e precisão.

Compatível com uma ampla gama de racks de coloração, o CW-400 oferece quatro modos de montagem personalizados, garantindo a aplicação perfeita da lâmina para cada tipo de amostra.

Seu sistema de cobertura circular pressionada minimiza a formação de bolhas, enquanto a detecção inteligente assegura que cada lâmina seja processada corretamente, com alertas em tempo real para qualquer irregularidade.

Compacto e intuitivo, o CW-400 é projetado para se adaptar a qualquer ambiente laboratorial, promovendo uma operação simplificada que resulta em montagens de alta qualidade em um fluxo de trabalho contínuo. O CW-400 é a escolha ideal para laboratórios que buscam maximizar a produtividade sem comprometer a qualidade, proporcionando satisfação aos clientes e excelência em patologia.



Orientação dinâmica em tempo real do processo operacional.



Tamanho compacto, adequado para diversos ambientes.



Tela de toque colorida, sistema operacional em inglês.

### SOLICITAR COTAÇÃO

## CONTROLE DE QUALIDADE PRECISO

### Gerenciamento de Detecção Inteligente

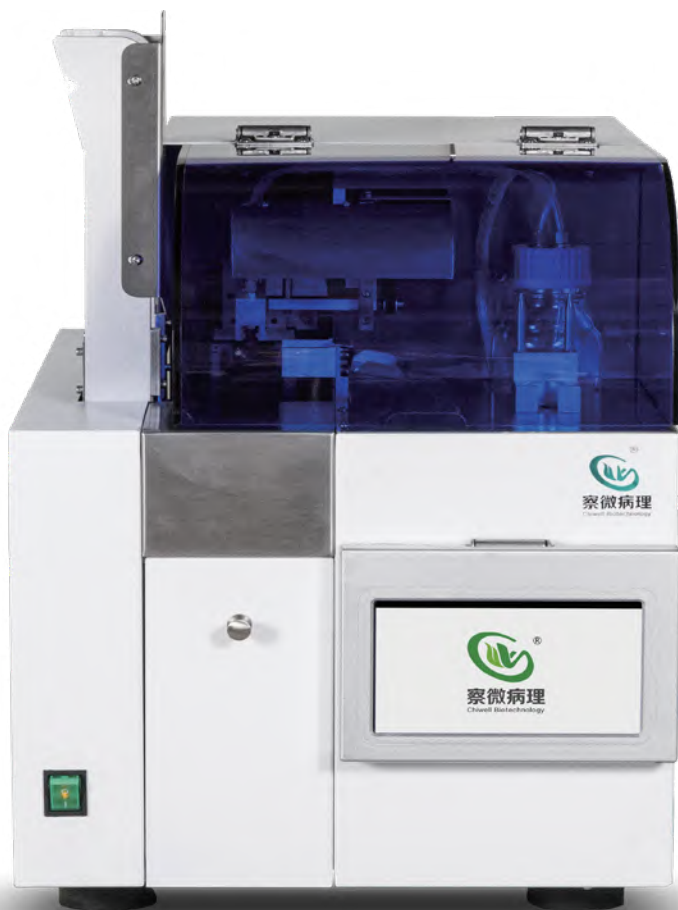
Monitoramento em tempo real do funcionamento do equipamento, localização precisa de falhas e alertas oportunos para operação.

### Armazenamento de Dados Históricos

Sistema de controle de qualidade que registra em tempo real a quantidade de lâminas utilizadas e a quantidade de lâminas processadas na bandeja de coleta.

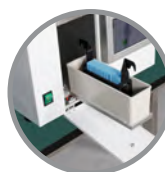


Código	CW-400-220V
Velocidade de Laminação	600 lâminas/hora
Capacidade do Porta-Lâminulas	200 peças
Tamanho de Lâmina Aplicável	24x40-75mm
Dimensões	586x388x615mm
Peso	38kg



### Cobertura Circular Pressionada

Movimento circular durante a cobertura garante lâminas uniformes e reduz a formação de bolhas.



### Alta Compatibilidade

Compatível com racks de coloração das principais marcas do mercado.



### Quatro Modos de Laminação

Quatro programas de montagem rápida disponíveis, permitindo a seleção do programa mais adequado ao tipo de amostra.



### Detecção Inteligente

Detecção inteligente de lâminas quebradas ou ausentes, com alarme em tempo real para ação imediata.



### Acesso Imediato

Detecção inteligente em tempo real e posicionamento do rack de lâminas, permitindo a retirada das lâminas a qualquer momento.



# Corador de Lâminas – E6

Sistema combinado rápido de coloração e laminação para seção congelada

## Excelência para o seu Laboratório: Descubra o poder do Corador de Lâminas Automático E6 da Chiwell

O Corador de Lâminas E6 da Chiwell é uma inovação revolucionária na coloração e montagem de cortes congelados. Com o Sistema de Coloração Inteligente ARS, oferece resultados precisos e consistentes em apenas 4 minutos.

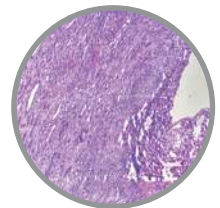
Compacto e fácil de operar, este sistema combina eficiência com qualidade, garantindo satisfação do cliente e excelência em patologia.

**SOLICITAR COTAÇÃO**



### Facilidade de Uso e Operação Rápida

Operação simplificada com um botão, pronto para uso contínuo, permitindo adicionar amostras a qualquer momento.



### Sistema Inteligente de Coloração ARS

Ajusta automaticamente o tempo de coloração com base na frequência de uso dos reagentes e na temperatura ambiente, assegurando resultados de coloração consistentes.



### Eficiência de Mão de Obra

Uma única pessoa pode realizar a seção congelada, a coloração e a laminação, otimizando o uso de recursos humanos.



### Rápido e Eficiente

Realiza a coloração e laminação em apenas **4 minutos**, ideal para processos rápidos necessários em seções congeladas.



### Solução Padronizada

Proporciona coloração e laminação padronizadas, adequadas para digitalização direta e observação microscópica.



### Design Compacto

Requer mínimo espaço de instalação e é fácil de operar com um único botão.



# Corador de Lâminas – E7 Plus

Sistema combinado rápido de coloração e laminação para seção congelada

## Corador de Lâminas Automático E7: Precisão e Eficiência em Patologia

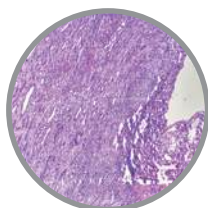
O Sistema de Corador de Lâminas Automático E7 da CHIWEILL Pathology representa um avanço significativo na automatização da coloração e laminação de lâminas. Equipado com o Sistema de Coloração Inteligente ARS, o E7 garante resultados de coloração precisos e uniformes, adaptando-se automaticamente às variações de uso de reagentes e temperatura ambiente.

Com seu design compacto e operação simplificada, o E7 é a solução perfeita para laboratórios que buscam maximizar a eficiência sem comprometer a qualidade. Este sistema inovador promete elevar os padrões de satisfação do cliente e excelência em procedimentos patológicos e histopatológicos.



### Compacto

Unidade única para coloração e laminação com menos de 1m de comprimento, adaptável a diversos ambientes.



### Sistema Inteligente de Coloração ARS

Ajusta o tempo de coloração de acordo com a frequência de uso dos reagentes e a temperatura ambiente, garantindo resultados de coloração consistentes.



### Fácil de Usar

Estável e confiável, realiza coloração e laminação em uma única unidade.



### Multi Tarefa

Modo combinado de coloração e laminação, apenas coloração ou apenas laminação.



### Sem Espera

Sempre pronto para coloração, com programas de coloração que podem ser executados simultaneamente e amostras adicionadas a qualquer momento.



### Capacidade de Espera Integrada

O E7 agora possui um sistema de espera interno que suporta até 4 berços, permitindo a montagem contínua e eficiente das lâminas.



### Montagem de Laminula Contínua

Projetado com sistema de armazenamento em disco, pode armazenar até 4 racks de 80 lâminas, tornando-o ideal para operação sem supervisão.



### Gerenciamento do Uso de Reagentes

Gerencia com precisão os dias e a frequência de uso dos reagentes, com cores variadas para lembrar os usuários de trocar os reagentes a tempo.



### Coloração Precisa

O tanque de reagentes pode ser configurado com 3 opções: "preciso", "prioridade" e "normal". Também é possível definir os tempos e duração de "drenagem", "agitação" e "mistura".



Capacidade para 260 Lâminas, divididos entre 13 racks



Cubas de 320ml + 30ml



COMPACTO

SIMPLES

TUDO EM UM



# Sistema Combinado – Corador de Lâminas e Montador de Lamínulas Automático

## Principais características



### Eficiência Superior

Com alimentação horizontal e movimento simples, o CW-800 oferece uma operação rápida e sem falhas, garantindo que nenhuma lâmina seja perdida durante o processo.



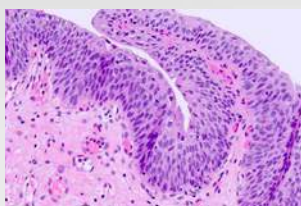
### Baixo Custo

Com consumíveis acessíveis e sistema inteligente de economia de água, o CW-800 oferece uma solução econômica para coloração e laminação.



### Alta Velocidade

Equipado com programação inteligente de múltiplas threads sob o núcleo ARM, o CW-800 realiza operações rápidas e eficientes.



### Sistema de Coloração Inteligente ARS

Ajusta automaticamente o tempo de coloração com base no uso de reagentes e na temperatura ambiente, garantindo resultados consistentes.



### Montagem de Lamínula Contínua

Projetado com sistema de armazenamento em disco, o CW-800 pode armazenar até 12 racks de 240 lâminas, tornando-o ideal para operação sem supervisão.



### Versatilidade Multifuncional

Equipado com três fileiras de tanques de reagente e uma fileira de tanques multifuncionais, o CW-800 pode acomodar até 28 estações de reagente, garantindo flexibilidade no processo de coloração.



### Alta Capacidade de Produção

Com capacidade para 60 lâminas por tanque e 32 estações livremente configuráveis, o CW-800 pode processar até 600 lâminas por hora, atendendo às demandas de alto volume de trabalho.



### Tela Sensível ao Toque Colorida

Equipado com uma tela sensível ao toque colorida de 12,1 polegadas, o CW-800 oferece uma interface de usuário intuitiva e fácil de usar.

## Alta Performance em Patologia: Descubra o Sistema CW-800 + CW-1000

O Sistema CW-800 + CW-1000 de Combinador de Coloração e Laminação é uma solução completa para histologia de rotina, seção congelada rápida, citologia e coloração especial. Oferecendo aquecimento, desparafinação, hidratação, coloração, desidratação, transparência e montagem em um único sistema, representa o que há de mais avançado em tecnologia de laboratório.

**SOLICITAR COTAÇÃO**

Monte até  
**800 lâminas**  
por hora

**CW-800**

**Montador de lamínula automatizado**





# Sistema Combinado – Corador de Lâminas e Montador de Lamínulas Automático

## Mais liberdade



O montador de lamínulas e o corador podem ser combinados ou usados separadamente de acordo com a sua necessidade.

**SOLICITAR COTAÇÃO**

Capacidade para corar  
**600 lâminas**  
por hora

## CW-1000

**Corador de Lâminas Automático**

## GARANTA MAIS

**PRECISÃO DIAGNÓSTICA  
SUSTENTABILIDADE  
AUTOMATIZAÇÃO  
VERSATILIDADE  
ECONOMIA**



# HistoFIX

## BIÓPSIAS

### PADRONIZAÇÃO E QUALIDADE DIAGNÓSTICA NA SUA COLETA DE BIÓPSIAS



# Fixadores Histológicos

## Fixador Formalina Neutra Tamponada

Disponível nas quantidades de 20ml até 1L

Código	Quantidade	Caixa com
EP-15-20316	20ml	50 Frascos
EP-15-20312	50ml	50 Frascos
EP-15-20314	220ml	76 Frascos
EP-15-20315	550ml	33 Frascos
EP-15-20317	1000ml	16 Frascos

**SOLICITAR COTAÇÃO**

Para maior segurança no acondicionamento e transporte das amostras, utilize nossa solução para fixação pronto para uso HistoFix.



## Fixador Formalina Neutra Tamponada

Utilize os próprios frascos do seu laboratório. Temos a disponibilidade de fixadores em galões.

Código	Quantidade
EP-15-20318	1L
EP-15-20319	5L

**SOLICITAR COTAÇÃO**



## Fixador Bouin

Solução fixadora de amostras histológicas, ideal para biópsias de testículo, endométrio e medula óssea.

Código	Quantidade
EP-15-20322	1000ml

**SOLICITAR COTAÇÃO**



## IMPRIMA SUA IDENTIDADE

Os frascos HistoFix Biópsias são totalmente personalizáveis de acordo com a cara do seu laboratório. Imprima sua marca nas etiquetas e garanta mais confiabilidade e credibilidade nas suas amostras.







# Cassetes Histológicos

## Cassetes para Histologia

Cassete histológico, modelo universal com sistema de tampa com fechamento e abertura na parte traseira, face frontal com ângulo de 30°, resistente aos solventes utilizados na histologia e citologia.

[SOLICITAR COTAÇÃO](#)

Cor	Código
Amarelo	EP-51-25174
Azul	EP-51-25172
Branco	EP-51-25173
Verde	EP-51-25171
Rosa	EP-51-25178
Ângulo	30°
Pacote com:	500 unidades
Marca	EasyPath



## Cassetes para Automação

Cassete histológico para automação, modelo universal com sistema de tampa com fechamento e abertura na parte traseira, face frontal com ângulo de 45°, resistente aos solventes utilizados na histologia e citologia, cor amarelo, tubo contendo 80 unidades de base do cassete + pacote com 80 tampas, tubo para automação confeccionado em papel cartão, compatível com Impressoras modelo JQ-C e JQ-C2.

Cor	Código
Amarelo	EP-51-25184
Azul	EP-51-25182
Branco	EP-51-25183
Verde	EP-51-25181
Rosa	EP-51-25188
Quantidade	5600 unidades
Marca	EasyPath

[SOLICITAR COTAÇÃO](#)

# Acessórios



## Indispensáveis para sua rotina

### Caneta resistente a solventes

Caneta especial resistente a solventes, para escrita em superfícies plásticas, vidro, metal, cerâmica, madeira, metal e demais superfícies.

Possui uma ponta fina de feltro, após a escrita e secagem resiste aos principais solventes, como álcool e xilol, resiste a autoclavagem 121°C e baixas temperaturas -70°C, tampa plástica com cliques para fixação em bolso.

Tipo de Ponta	Fina
Cor	Preta
Código	EP-51-05031

[SOLICITAR COTAÇÃO](#)

**NOVO**

### Filtro de Biópsia para Cassetes Histológicos

Filtro para biópsia, constituído de material especial, resistente aos solventes e parafinas utilizados na histologia e citologia, ideal para processamento de pequenas amostras, sem o risco de perda da mesma, possibilita uma melhor penetração de xilol, álcoois e parafina na biópsia, pacote com 500 unidades.

Código	EP-51-25191
--------	-------------

Marca	EasyPath
-------	----------

[SOLICITAR COTAÇÃO](#)




# Parafinas Histológicas



## NOVA FÓRMULA

### Parafina Histológica HistoPar

Parafina Histológica HistoPAR é um consumível de grau técnico-laboratorial no formato granulado tipo lentilha, enriquecida com polímeros de alta performance.

Desenvolvida para histologia e histopatologia, assegura infiltração uniforme dos tecidos sem comprometer a morfologia celular, sendo ideal para diagnósticos precisos.

Código	Quantidade
EP-21-20066	2KG
EP-21-20067	20KG
Marca	EasyPath

## SOLICITAR COTAÇÃO

## Enriquecida com polímeros



## CONVENCIONAL

### Parafina Histológica EasyPath

Parafina histológica tradicional em formato lentilha granulada, ponto de fusão 58-62°C. Ideal para laboratórios de alto volume com rotinas estabelecidas.

Filtragem dupla garante pureza. Embalagem econômica de 25kg. Compatível com protocolos convencionais de histopatologia.

Código	Quantidade
EP-21-20065	25KG
Marca	EasyPath

## SOLICITAR COTAÇÃO

#easytips

**Como eliminar 95% dos artefatos em cortes histológicos com a parafina certa**

Preparamos um material especial para você aproveitar o máximo da sua parafina histológica. Faça o download abaixo.

## FAZER DOWNLOAD



# Navalhas e Navalhetes

## DuraEdge – Navalha descartável de Alto Perfil, PTFE

Navalha descartável de Alto Perfil para uso em micrótomo, navalha confeccionada em aço inox especial, com fio de corte (borda) revestido com PTFE para melhor qualidade do corte.

Tamanho	77x14mm
Quantidade	50 unidades
Marca	DuraEdge/EasyPath
Código	EP-S1-20031

**SOLICITAR COTAÇÃO**



## LANÇAMENTO

## MicroBlade Cutter – Navalhete de Macroscopia

Navalhete de macroscopia em aço inoxidável, projetado para uso exclusivo com a navalha de alto perfil Microblade.

Desenvolvido para laboratórios de anatomia patológica, proporciona cortes precisos, seguros e padronizados em tecidos histológicos, garantindo qualidade nos procedimentos de macroscopia.

Fixação	Parafuso de Ajuste
Material	Aço Inox
Marca	EasyPath
Código	EP-41-20180

**SOLICITAR COTAÇÃO**



EasyPath

# MICROBLADE



## Desvende a precisão absoluta com a MicroBlade

Estamos orgulhosos de apresentar a MicroBlade. Uma evolução extraordinária nas ferramentas de cortes histológicos. Com a tecnologia CHROMATEX de última geração, a MicroBlade redefine o padrão de precisão, eficiência e qualidade.

CHROMATEX  
Technologies

**Cobertura tripla** para proporcionar **maior durabilidade** e **precisão de corte**, reduzindo o atrito e rugosidade superficial.

PTFE

Diminui o coeficiente de atrito, oferece maleabilidade e resistência a impactos.

LIGA DE CROMO

Melhora a proteção contra oxidação e corrosão, diminui a rugosidade superficial, melhorando a qualidade de corte.

ÍON DE PLASMA

Aumenta a dureza do fio de corte e a resistência a desgastes conferindo maior durabilidade.

**SOLICITAR COTAÇÃO**



Código	Modelo
EP-S1-20037	MicroBlade Alto Perfil
EP-S1-20038	MicroBlade Baixo Perfil
Tamanho	77x8mm
Quantidade	50 unidades
Marca	EasyPath

Navalhas Descartáveis de Alto Perfil e Baixo Perfil para uso em Micrótomos, confeccionada em aço inox especial, com o inovador processo de fabricação utilizando triplo revestimento com Ions de Plasma, Liga de Cromo, e PTFE conferindo maior durabilidade e rendimento ao produto, redução de rugosidade superficial, e baixo coeficiente de atrito para a realização de cortes perfeitos.



# Meio de Montagem e Meio de Inclusão

## Killik, Meio de Inclusão para Criostato

Meio de inclusão para criostato, solúvel em água, não deixa resíduos, melhora a aderência do tecido, possui um dispensador longo, que propicia um uso melhor e mais seguro.

Quantidade	100ml
Marca	EasyPath
Código	EP-51-20081

**SOLICITAR COTAÇÃO**



## Erv Mount – Meio De Montagem

Meio de montagem sintético à base de polímeros, para uso em histologia e citologia, ideal para técnica em imuno-histoquímica. Transparente e insolúvel em água, com rápida secagem, não deixa bolhas. Após aplicado permanece estável a luz, calor, umidade e raios UV, por no mínimo 15 anos.

Quantidade	100ml
Marca	EasyPath
Código	EP-51-05041

**SOLICITAR COTAÇÃO**

Quantidade	500ml
Marca	EasyPath
Código	EP-51-05042

## Bálsamo do Canadá (Sintético)

Quantidade	100ml
Marca	EasyPath
Código	EP-11-20951

**SOLICITAR COTAÇÃO**



# Moldes de Aço Inox

## Moldes Aço Inox

Molde para inclusão, confeccionado em aço inox, para ser utilizado em cassetes de processamento e inclusão, leve, proporciona um rápido esfriamento da parafina, ideal para inclusão de biópsias.

Consulte a disponibilidade de tamanhos na tabela abaixo:

Código	Tamanho
EP-51-20041	7x7x5mm
EP-51-20042	15x15x5mm
EP-51-20043	24x24x5mm
EP-51-20044	30x24x5mm
EP-51-20045	33x24x12mm
EP-51-20046	37x24x5mm

**SOLICITAR COTAÇÃO**



## Moldes de Alumínio

Molde para inclusão, confeccionado em alumínio, para ser utilizado em cassetes de processamento e inclusão, leve, proporciona um rápido esfriamento da parafina, ideal para inclusão de biópsias.

Consulte a disponibilidade de tamanhos na tabela abaixo:

Código	Tamanho
EP-51-20051	7x7x5mm
EP-51-20052	15x15x5mm
EP-51-20053	24x24x5mm
EP-51-20054	30x24x5mm

**SOLICITAR COTAÇÃO**







# Químicos e Colorações para Histologia e Citologia

Uma linha de produtos completa para elevar  
a potência diagnóstica do seu laboratório.

Produtos Registrados  
**ANVISA**



# Formol, Álcool, Xilol

## Formol inibido ONU 2209 Classe 8 GE III, 37%

Formaldeído (formol) é um líquido incolor e límpido, com fórmula química  $H_2CO$  e peso molecular de 30,03 g/mol. Apresenta grau de pureza com concentração entre 37% e 40%, sendo destinado exclusivamente para uso em laboratório. Seu número de referência química (CAS) é 50-00-0, e o produto é acondicionado em frasco de polietileno de alta densidade (PEAD).

Código	Quantidade
EP-11-20975	1000ml
EP-11-20978	5000ml
EP-11-20981	25000ml (5x5L)
Marca	EasyPath
Uso	Laboratorial

**SOLICITAR COTAÇÃO**



## Álcool Etílico Anidro (absoluto) ONU 1170 Classe 3 GE II 99,5°GL

Álcool etílico é um líquido límpido, incolor e volátil, com fórmula química  $C_2H_5OH$  e peso molecular de 46,07 g/mol.

Possui teor alcoólico mínimo de 99,5°GL e grau de pureza de no mínimo 99,7% P/P INPM. Trata-se de um produto anidro, absoluto e classificado como reagente P.A., destinado exclusivamente para uso em laboratório.

Seu número de referência química (CAS) é 64-17-5, e é acondicionado em frasco de polietileno de alta densidade (PEAD).



Código	Quantidade
EP-11-20973	1000ml
EP-11-20976	5000ml
EP-11-20979	25000ml (5x5L)
Marca	EasyPath
Uso	Laboratorial

**SOLICITAR COTAÇÃO**

## Seu laboratório precisa de álcool com graduação específica?

Produzimos álcool em diversas graduações sob encomenda. Entre em contato com o nosso time de vendas e saiba mais.



# Formol, Álcool, Xilol



## Álcool Etílico Hidratado

Álcool etílico reagente P.A., destinado exclusivamente para uso em laboratório, é ideal para processamento e coloração histo-citológica. Apresenta-se como líquido límpido, incolor e volátil, com fórmula química  $C_2H_6O$  e número CAS 64-17-5. Está disponível nas versões 70% e 95% P/P INPM, em frascos de 1 litro e 5 litros.

Código	Quantidade
EP-11-20983	1000ml 70°GL
EP-11-20984	5000ml 70°GL
EP-11-20986	1000ml 95°GL
EP-11-20987	5000ml 95°GL
Marca	EasyPath
Uso	Laboratorial

[SOLICITAR COTAÇÃO](#)

## Álcool Isopropílico PA ACS

Álcool isopropílico PA ACS (2-propanol) é um líquido límpido, incolor e volátil, com pureza de 780 g/L e número CAS 67-63-0. Indicado para uso exclusivo em laboratório, é ideal para aplicações analíticas e técnicas que exigem alto grau de pureza. Disponível em frasco de 1000 ml.

Código	Quantidade
EP-11-20952	1000ml
Marca	EasyPath
Uso	Laboratorial

[SOLICITAR COTAÇÃO](#)


## Xilol (Xileno) PA 99,8%

Xilol líquido límpido, incolor e inflamável, com fórmula química  $C_8H_{10}$  e peso molecular de 106,17 g/mol. Possui grau de pureza de 98% e é classificado como reagente P.A., indicado para uso exclusivo em laboratório, especialmente em processos de coloração e processamento histo-citológico. Seu número de referência química (CAS) é 1330-20-7.

Código	Quantidade
EP-11-20974	1000ml
EP-11-20977	5000ml
EP-11-20970	25000ml (5x5L)
Marca	EasyPath
Uso	Laboratorial

[SOLICITAR COTAÇÃO](#)

# Descalcificadores

## EasyDesc SOFT

EasyDesc SOFT, solução descalcificadora a base de EDTA + Tartarato, ideal para descalcificar estruturas ósseas, medula óssea e tecidos mineralizados.

Sua formulação é a indicada para descalcificações com ótima preservação morfológica para exames de Colorações Especiais, Imuno-histoquímica, CISH, FISH e outras técnicas moleculares.

Código	EP-11-20996
Quantidade	1000ml
Marca	EasyPath

**SOLICITAR COTAÇÃO**



## EasyDesc FAST

EasyDesc FAST, solução descalcificadora a base de ácido, ideal para descalcificar estruturas ósseas, medula óssea e tecidos mineralizados.

Código	Quantidade
EP-11-20997	1000ml
EP-11-20999	5000ml
Marca	EasyPath

**SOLICITAR COTAÇÃO**



# Colorações

## Hematoxilina de Harris IVD

Corante Hematoxilina de Harris, frasco em PEAD

Código	Quantidade
EP-11-20571	1000ml
EP-11-20573	5000ml
Marca	EasyPath

**SOLICITAR COTAÇÃO**



## Eosina Amarelada, 0,5% Alcoólica IVD

Corante Eosina Amarelada (0,5% alcoólica), frasco em PEAD

Código	Quantidade
EP-11-20574	1000ml
EP-11-20576	5000ml
Marca	EasyPath

**SOLICITAR COTAÇÃO**



## Giemsa IVD

Corante Giemsa, frasco em PEAD.

Código	Quantidade
EP-11-20584	1000ml
EP-11-20586	5000ml
Marca	EasyPath

**SOLICITAR COTAÇÃO**

**Garanta muito mais economia  
e rendimento na sua rotina de  
coloração.**



EasyPath

# Histokit™

Conheça o kit de coloração especial  
mais usado pelos laboratórios.



Produtos Registrados  
**ANVISA**





# Kits de Coloração Especial

Reagentes pronto para uso garantindo mais facilidade e produtividade.



## Tabela de colorações disponíveis

Código	Coloração
EP-11-20018	Alcian Blue
EP-11-20019	Alcian Blue - PAS
EP-12-20024	Fontana Masson
EP-12-20451	Fontana Masson Modificado
EP-11-20016	Giemsa Modificado
EP-12-20017	Grocott
EP-11-20014	PAS
EP-11-20015	Perls
EP-11-20011	Picrosírius
EP-12-20021	Reticulina
EP-11-20013	Tricrômico de Masson
EP-11-20453	Tricrômico de Masson Modificado
EP-11-20025	Vermelho Congo
EP-11-20012	Ziehl Neelsen Fite
EP-11-20452	Ziehl Neelsen Fite Faraco
Marca	EasyPath

**SOLICITAR COTAÇÃO**



# Reagentes Químicos

Oferecemos os corantes e químicos em pó, para aqueles laboratórios que fazem sua própria coloração.

**SOLICITAR COTAÇÃO**

## Confira a lista completa abaixo:

**Dica:** Realize uma busca com o código do produto (EP) em nossa loja virtual.

REAGENTE	QTD	CÓDIGO
Alaranjado G (Cl. 16230)	25g	EP-21-20854
Amarelo Metamila (Cl. 13065)	25g	EP-21-20855
Azul de Alkali (Cl. 42750)	25g	EP-21-20857
Azul de Metileno (Cl. 52015)	25g	EP-21-20858
Azul de Toluidina (Cl. 52040)	25g	EP-21-20859
Eosina Amarelada (Cl.45380)	25g	EP-21-20866
Eosina Amarelada (Cl.45380)	100g	EP-21-20867
Escarlat R (Biebrich) (Cl. 26905)	25g	EP-21-20868
Orceína - Pó	10g	EP-21-20870
Fucsina Básica (Cl. 42510)	25g	EP-21-20874
Hematoxilina (Cl.75290)	25g	EP-21-20875
Ponceau S (Cl. 27195)	25g	EP-21-20881
Ponceau Xilidina (Cl. 16150)	25g	EP-21-20882
Safranina (Cl. 50240)	25g	EP-21-20883
Verde Luz - Verde Claro Amar. (Cl. 42095) - 1un	25g	EP-21-20886
Vermelho Do Congo (Cl. 22120)	25g	EP-21-20887
Violeta Cristal (Cl. 42555)	25g	EP-21-20888
Azul de Alcian (Cl. 74240)	10g	EP-21-20898
Fucsina Ácida (Cl. 42685)	25g	EP-21-20908
Eosina Azul Metileno Seq. Giemsa	25g	EP-21-20918
Violeta Genciana (Cl. 42535)	100g	EP-21-20920
Azul de Cresil Brilhante	25g	EP-21-20926
Violeta Cristal (Cl. 42555)E	25g	EP-21-20927
Violeta Cristal (Cl. 42555)E	100g	EP-21-20928
Violeta Genciana (Cl. 42555)	25g	EP-21-20929
Escarlat R (Biebrich) (Cl. 26905)	25g	PFMM100CR26
Hidróxido de Sódio 5%	1000ml	EP-11-20950
Ferricianeto de Potássio 5%	1000ml	EP-11-20957
Tiossulfato de Sódio 0,1n/0,1m - Hipossulfito	1000ml	EP-11-20963
Terebentina PA	1000ml	EP-11-20964
Glicerina PA ACS (1250g)	1000ml	EP-11-20965

REAGENTE	QTD	CÓDIGO
Tween 20 (Polissorbato)	1000ml	EP-11-20966
Hipoclorito de Sódio ( 5%-6%) PA	1000ml	EP-11-20967
Hipoclorito de Sódio (10%-12%) PA	1000ml	EP-11-20968
Vaselina Líquida (842g) PA (Óleo Mineral)	1000ml	EP-11-20989
Borax, Reag C, Grocott - MS 10039370005	20ml	EP-12-20017C
Prata Amoniacal, Reag D, Reticulina - MS 10039370005	30ml	EP-12-20021D
Bissulfito de Sódio PA ACS	500g	EP-21-20850
Ácido Fosfotúngstico PA	25g	EP-21-20851
Ácido Oxálico Cristal (2H <sub>2</sub> O) PA ACS	500g	EP-21-20852
Ácido Periódico (Orto) PA ACS	25g	EP-21-20853
Anidrido Crômico VI Pa (AC. Crômico Anidro)	250g	EP-21-20856
Ferrocianeto de Potássio PA ACS	500g	EP-21-20860
Carvão Ativo (Po) PA	500g	EP-21-20861
Cloreto de Ouro Ico (3H <sub>2</sub> O) PA (AC. Cloroaurico)	1g	EP-21-20862
Cloreto de Sódio PA ACS	500g	EP-21-20863
Edta (Acido) PA	500g	EP-21-20864
Edta Trissódico PA	500g	EP-21-20865
Fenol Cristal PA ACS (Acido Fênico)	500g	EP-21-20869
Ferrocianeto de Potássio (3H <sub>2</sub> O) PA ACS	500g	EP-21-20871
Fosfato de Cálcio Bibásico Anidro PA	500g	EP-21-20872
Fosfato de Cálcio Monobásico Anidro PA	500g	EP-21-20873
Iodeto de Potássio PA ACS	500g	EP-21-20876
Iodo Metálico PA ACS	100g	EP-21-20877
Nitrato de Prata PA ACS (CAS 7761-88-8)	25g	EP-21-20878
Nitrato de Prata PA ACS	50g	EP-21-20879
Sulfato de Alumínio E Potássio (12H <sub>2</sub> O) PA ACS	1000g	EP-21-20880
Tetraborato de Sódio (10H <sub>2</sub> O) Borax PA ACS	500g	EP-21-20884
Tiossulfato de Sódio Cristal (5H <sub>2</sub> O) PA ACS (Hipossulfito de Sódio)	500g	EP-21-20885
Cloreto de Ferro III Ico (6H <sub>2</sub> O) PA ACS	500g	EP-21-20890
Sulfato de Alumínio e Potássio (12H <sub>2</sub> O) PA ACS	500g	EP-21-20891
Fosfato de Sódio Bibásico (2H <sub>2</sub> O) PA	500g	EP-21-20892

REAGENTE	QTD	CÓDIGO
Fosfato de Sódio Bibásico ( 2H <sub>2</sub> O) PA	1000g	EP-21-20893
Fosfato de Sódio Bibásico (12H <sub>2</sub> O) PA	500g	EP-21-20894
Fosfato de Sódio Bibásico (12H <sub>2</sub> O) PA	1000g	EP-21-20895
Edta (Sal Dissódico) (2H <sub>2</sub> O) PA ACS	500g	EP-21-20896
Fosfato de Sódio Monobásico (1H <sub>2</sub> O) PA ACS	500g	EP-21-20897
Cloreto de Ferro III Ico (6H <sub>2</sub> O) PA ACS	1000g	EP-21-20899
Azul de Anilina (Cl. 42755)	25g	EP-21-20900
Cloral Hidratado PA	250g	EP-21-20903
Sulfato de Ferro III (Ico) E Amônio 12H <sub>2</sub> O PA ACS - Alúmen de Ferro	500g	EP-21-20905
Sulfato de Ferro III (Ico) E Amônio 12H <sub>2</sub> O PA ACS - Alúmen de Ferro	1000g	EP-21-20906
Ácido Fosfomolibdico PA ACS	25g	EP-21-20909
Ácido Cítrico (1H <sub>2</sub> O) PA ACS	1000g	EP-21-20910
Hexametilenotetramina PA ACS (Urotropina)	500g	EP-21-20911
Metabissulfito de Sódio PA ACS	500g	EP-21-20912
Metabissulfito de Sódio PA ACS	1000g	EP-21-20913
Ácido Oxálico Cristal (2H <sub>2</sub> O) PA ACS	500g	EP-21-20914
Ácido Oxálico Cristal (2H <sub>2</sub> O) PA ACS	1000g	EP-21-20915
Oxido de Mercúrio II (Vermelho) PA ACS	100g	EP-21-20916
Hidroquinona PA	500g	EP-21-20917
Ácido Cítrico (1H <sub>2</sub> O) PA ACS	500g	EP-21-20919
Sulfito de Sódio Anidro PA ACS	500g	EP-21-20921
Sulfito de Sódio Anidro PA ACS	1000g	EP-21-20922
Sulfato de Alumínio E Amônio (12H <sub>2</sub> O) PA ACS	500g	EP-21-20923
Tartarato de Sódio E Potássio (4H <sub>2</sub> O) PA ( Sal de Rochele)	500g	EP-21-20924
Tartarato de Sódio E Potássio (4H <sub>2</sub> O) Pa ( Sal de Rochele)	1000g	EP-21-20925
Cloreto de Alumínio (6H <sub>2</sub> O) PA	500g	EP-21-20931
Cloreto de Alumínio (6H <sub>2</sub> O) PA	1000g	EP-21-20932
Índigo Carmim PA (Cl. 73015)	25g	EP-21-20933
Metabissulfito de Potássio PA	500g	EP-21-20934
Tartarato de Sódio (2H <sub>2</sub> O) PA	500g	EP-21-20935
Metabissulfito de Potássio PA	500g	EP-21-20934



# Equipamentos para Coloração

## Citocolor

Sistema de coloração manual para citologia e histologia.

Composto de 1 suporte de aço inox, 12 cubas azuis de nylon com as respectivas tampas, cada cuba tem capacidade para 250ml e 1 berço para 25 lâminas, todos os componentes são resistente aos ácidos e solventes utilizados na citologia e histologia, como por exemplo o xilol e outras colorações.

**SOLICITAR COTAÇÃO**

### Especificações Técnicas

Material	Aço Inox
Material Cubas	Nylon
Quantidade de Cubas	12 unidades
Capacidade	250ml
Capacidade de Lâminas	25 unidades
Tamanho	72cm x 12cm x 12cm
Código	EP-31-05101
Marca	EasyPath



## Hematocolor

Sistema de coloração manual para citologia e histologia, composto de 1 suporte de aço inox, 3 cubas verdes de nylon com as respectivas tampas. Cada cuba tem capacidade para 250ml e 1 berço para 25 lâminas, todos os componentes são resistente aos ácidos e solventes utilizados na citologia e histologia, como por exemplo o xilol e outras colorações, tamanho 20 x 12 x 12 cm.

**SOLICITAR COTAÇÃO**

### Especificações Técnicas

Material Suporte	Aço Inox
Material Cubas	Nylon
Quantidade de Cubas	3 unidades
Capacidade	250ml
Capacidade de Lâminas	25 unidades
Tamanho	20cm x 12cm x 12cm
Código	EP-31-05102
Marca	EasyPath





# Acessórios para Coloração



## Bandeja plástica para leitura, branca

Código	Capacidade para lâminas
EP-S1-05023	20 lâminas

**SOLICITAR COTAÇÃO**



## Berço de aço inox

Código	Capacidade para lâminas
EP-S1-05017	34 lâminas vertical
EP-S1-05451	64 lâminas vertical

**SOLICITAR COTAÇÃO**



## Berço de Nylon Azul

Código	Capacidade para lâminas
EP-S1-05010	25 lâminas

**SOLICITAR COTAÇÃO**



## Berço de Nylon Cinza

Código	Capacidade para lâminas
EP-S1-05012	24 lâminas

**SOLICITAR COTAÇÃO**



## Cuba de Nylon Azul com Tampa

Código	Capacidade
EP-S1-05015	250ml

**SOLICITAR COTAÇÃO**

## Cuba de Vidro com Tampa

Código	Capacidade
EP-51-30201	400ml
EP-51-30202	700ml

[SOLICITAR COTAÇÃO](#)


## Cuba Hellendhal de Vidro

Código	Capacidade
EP-51-30351	80ml

[SOLICITAR COTAÇÃO](#)

## Lâminas para Microscopia - EasySlide

EasySlide lâminas para automação, confeccionada em vidro de alta qualidade e excelente transparência, com extremidade revestida em teflon branco, bordas lapidadas com pontas em 45° que evitam quebras e emperramentos em equipamentos, pré-limpas, polidas e prontas para uso.

Código	EP-51-30471
Tamanho	25x75x1mm
Quantidade	50 Unidades
Marca	EasyPath

[SOLICITAR COTAÇÃO](#)


## Jarra de Coplin de Vidro com Tampa

Jarra de Coplin para colorações citológicas e histológicas, composta por cuba de vidro com tampa e capacidade de 30 ml. Possui cinco divisórias internas, permitindo acomodar até 5 lâminas retas ou 9 lâminas enviesadas.

Suas dimensões são: largura da base de apoio de 6,5 cm, diâmetro interno da base de 3,5 cm, diâmetro interno da boca de 4,5 cm, altura total de 10 cm e profundidade interna de 8,5 cm.

Código	EP-51-30352
Capacidade	5 lâminas retas ou 9 lâminas enviesadas
Marca	EasyPath

[SOLICITAR COTAÇÃO](#)

Soluções em  
**Arquivamento**

Produtos funcionais para manter a organização  
do seu fluxo de trabalho e da sua equipe.





# Sistemas de Arquivamento

## Histofile – Lâminas Sistema de Arquivamento

Arquivo de aço para lâminas, com pintura em esmalte sintético texturizado (epóxi), composto por 10 gavetas, com 130 suporte removível de lâminas, 3 aparadores de lâminas, 1 sacador de suporte removível, 2 chaves para travamento do arquivo, manual de uso e conservação e certificado de garantia de 12 meses, cada gaveta possui um espaço para etiqueta para identificação das lâminas,

Código	EP-31-05071
Capacidade	80.000 lâminas
Tamanho	123x71x50cm

[SOLICITAR COTAÇÃO](#)


## Histofile – Cassetes Sistema de Arquivamento

Arquivo de aço para cassetes/blocos de parafina, com pintura em esmalte sintético texturizado (epóxi), com 10 gavetas, com 260 suporte removível de cassete, 3 aparadores de suporte removível, 2 chaves para travamento do arquivo, manual de uso e conservação e certificado de garantia de 12 meses

Código	EP-31-05072
Capacidade	23.000 cassetes
Tamanho	123x71x50cm

[SOLICITAR COTAÇÃO](#)

## Histofile Personalizados

Você pode escolher sistemas de arquivamento Histofile de forma personalizada de acordo com a tabela ao lado.

Código	Modelo
EP-31-05381	Histofile, 1 Gaveta Lâminas e 9 Gavetas Cassetes
EP-31-05382	Histofile, 2 Gavetas Lâminas e 8 Gavetas Cassetes
EP-31-05383	Histofile, 3 Gavetas Lâminas e 7 Gavetas Cassetes
EP-31-05384	Histofile, 4 Gavetas Lâminas e 6 Gavetas Cassetes
EP-31-05385	Histofile, 5 Gavetas Lâminas e 5 Gavetas Cassetes
EP-31-05386	Histofile, 6 Gavetas Lâminas e 4 Gavetas Cassetes
EP-31-05387	Histofile, 7 Gavetas Lâminas e 3 Gavetas Cassetes
EP-31-05388	Histofile, 8 Gavetas Lâminas e 2 Gavetas Cassetes
EP-31-05389	Histofile, 9 Gavetas Lâminas e 1 Gaveta Cassetes

# Acessórios para arquivamento

## Suporte Removível Histofile – Canaleta

Suporte removível (canaleta), para cassete ou lâminas, confeccionado em plástico resistente, dotado de um dispositivo para facilitar a sua remoção através do uso do sacador de suporte removível, acessório do arquivo HistoFile.

Código	EP-41-20083
Dimensões	60x32x42mm
Marca	EasyPath

[SOLICITAR COTAÇÃO](#)


## Sacador suporte removível – Histofile

Sacador do suporte removível para cassete ou lâminas, dispositivo especial e resistente, para retirar o suporte removível da gaveta do arquivo do sistema HistoFile.

Código	EP-41-20084
Marca	EasyPath

[SOLICITAR COTAÇÃO](#)

## Base com 4 rodas – Histofile

Base reforçada com rodas, para o arquivo HistoFile, com pintura em esmalte sintético texturizado (epóxi), possui duas rodas fixas na parte traseira e duas rodas móveis com trava na parte frontal, facilita a eventual remoção do HistoFile, proporcionando ao mesmo tempo proteção contra a umidade, acessório do arquivo HistoFile.

Código	EP-31-05073
Dimensões	72x52x16cm
Marca	EasyPath

[SOLICITAR COTAÇÃO](#)


# Organizadores de lâminas e cassetes

Arquivamento reforçado para lâminas e cassetes com um ótimo custo benefício. Mais praticidade e segurança para suas amostras

## HistoBox | Cassete com 2 aparadores de lâminas/cassetes

Arquivo de papelão para cassetes ou blocos com alta capacidade de armazenamento e resistência por paredes duplas, cor externa branca, pacote com 5 unidades. Sistema de divisória sanfonada com 8 colunas e de fácil montagem, com excelente ganho no espaço útil interno.

Fechamento triplo, com aba superior e laterais. Design moderno e de rápida montagem e sem peças de encaixe. Alta resistência com paredes duplas nas quatro laterais, proporcionando mais durabilidade e maior empilhamento.

Etiqueta frontal de identificação individual por coluna. Acompanha 2 unidades de aparador tipo L para posicionamento dos blocos/cassetes. Isento de Registro na ANVISA.

Código	EP-51-05465
Dimensões Externas	24,5x24,5x5cm
Dimensões Internas	23,5x23,5x4,5cm
Capacidade	256 cassetes ou 200 blocos histológicos

**SOLICITAR COTAÇÃO**



Acompanha 2 aparadores em "L" para melhor comodidade

## HistoBox | Lâminas com 2 aparadores de lâminas/cassetes

Arquivo de papelão para lâminas com alta capacidade de armazenamento e resistência por paredes duplas, cor externa branca, pacote com 5 unidades. Sistema de divisória sanfonada com 8 colunas e de fácil montagem, com excelente ganho no espaço útil interno.

Fechamento triplo, com aba superior e laterais. Design moderno e de rápida montagem e sem peças de encaixe. Alta resistência com paredes duplas nas quatro laterais, proporcionando mais durabilidade e maior empilhamento.

Etiqueta frontal de identificação individual por coluna. Acompanha 2 unidades de aparador tipo L para posicionamento dos blocos/cassetes. Isento de Registro na ANVISA.

Código	EP-51-05466
Dimensões Externas	24,5 x 24,5 x 9cm
Dimensões Internas	23,5 x 23,5 x 5,8cm
Capacidade	1500 lâminas de microscopia

**SOLICITAR COTAÇÃO**



Acompanha 2 aparadores em "L" para melhor comodidade





## Conheça a nossa linha completa para **Imuno-histoquímica**

A EasyPath oferece soluções eficientes e inovadoras para imunohistoquímica (IHQ), atendendo às demandas de precisão e qualidade em diagnósticos laboratoriais.

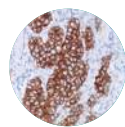
Conte com anticorpos concentrados e pronto para uso, sistema de detecção, bloqueadores e diluentes e acessórios para IHQ para garantir processos confiáveis e resultados consistentes, essenciais para o seu trabalho laboratorial.

# Anticorpos Primários – Pronta Entrega

mais de  
**150** MARCADORES  
DISPONÍVEL CONTRADOS  
E PRONTO PARA USO



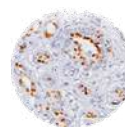
## Alto Desempenho • Especificidade



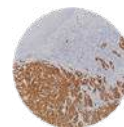
C-ERBB/HER2



ESTRÓGENO



PROGESTERONA



p16-ink4 (mx007)

**Dica:** Utilize o comando CTRL+F (Windows) ou CMD + F (Mac) para fazer uma busca avançada. Você também pode copiar o código da tabela e colar na busca do nossa loja online para solicitar uma cotação rápida.

## A

Alpha-Fetoprotein, CLONE EP209, 0,1ml - RUO  
Alpha-Fetoprotein, CLONE EP209, 6ml - RUO

## C

C-ERBB-2 HER-2, EP3, 0,1ml - RUO  
C-ERBB-2 HER-2, EP3, 6ml (Pronto p uso) - RUO  
CA 125, CLONE OC125, 0,1ml - RUO  
CA 19-9 (1215LE), MONOCLONAL CAMUNDONGO, 0,1ML, RUO  
CA 19-9 (1215LE), MONOCLONAL CAMUNDONGO, 6ML (líquido pronto para uso), RUO  
CALCITONIN (CALCITONINA), 0,1ml - RUO  
CALCITONIN (CALCITONINA), 6ml (Pronto p uso) - RUO  
CALPONIN (CALPONINA), CALP, 0,1ml - RUO  
CALPONIN (CALPONINA), CALP, 6ml (Pronto p uso) - RUO  
CALRETININ (CALRETININA), 0,1ml - RUO  
CALRETININ (CALRETININA), 6ml (Pronto p uso) - RUO  
CD117 C-KIT, EP10, 0,1ml - RUO  
CD117 C-KIT, EP10, 6ml (Pronto p uso) - RUO  
CD138 (SYNDECAN-1), B-A38, 0,1ml - RUO  
CD138 (SYNDECAN-1), B-A38, 6ml (Pronto p uso) - RUO  
CD163, 10D6, 0,1ml - RUO  
CD163, 10D6, 6ml (Pronto p uso) - RUO  
CD20, L26, 0,1ml - RUO  
CD20, L26, 6ml (Pronto p uso) - RUO  
CD23, CLONE 1B12, 0,1ml - RUO  
CD23, CLONE 1B12, 6ml (Pronto p uso) - RUO  
CD3, CLONE EP41, 0,1ml - RUO  
CD3, CLONE EP41, 6ml (Pronto p uso) - RUO  
CD30, Ki1, 0,1ml - RUO  
CD30, Ki1, 6ml (Pronto p uso) - RUO  
CD34, CLONE QBEND10, MONOCLONAL DE CAMUNDONGO, 0,1ML - RUO  
CD34, CLONE QBEND10, MONOCLONAL DE CAMUNDONGO, 6ML - RUO  
CD4, CLONE EP204, 0,1ml - RUO  
CD4, CLONE EP204, 6ml (pronto para uso) - RUO  
CD45RO, CLONE UCHL-1, 0,1ml - RUO  
CD45RO, CLONE UCHL-1, 6ml (Pronto p uso) - RUO  
CD68, CLONE KP1, 0,1ml - RUO  
CD68, CLONE KP1, 6ml (Pronto p uso) - RUO  
CD7, CLONE BC-272, 0,1ml - RUO  
CD7, CLONE BC-272, 6ml (Pronto p uso) - RUO  
CD79A/MB-1 (SP18), MONOCLONAL COELHO, 0,1ML, RUO  
CD79A/MB-1 (SP18), MONOCLONAL COELHO, 6ML (líquido pronto para uso), RUO  
CD99, CLONE EP8, 0,1ml - RUO  
CD99, CLONE EP8, 6ml - RUO  
CDX2 (EP25), MONOCLONAL COELHO, 0,1ML, RUO  
CDX2 (EP25), MONOCLONAL COELHO, 6ML (líquido pronto para uso), RUO  
CEA - CARCINOEMBRYONIC ANTIGEN (ANTIGENO CARCINOEMBRIÓNICO), COL-1, 0,1ML - RUO  
CEA - CARCINOEMBRYONIC ANTIGEN (ANTIGENO CARCINOEMBRIÓNICO), COL-1, 6ml (Pronto p uso) - RUO  
CHROMOGRANIN A, LK2H10+PHE5, 0,1ml - RUO  
CHROMOGRANIN A, LK2H10+PHE5, 6ml (Pronto p uso) - RUO  
CK (AE1/AE3), MONOCLONAL CAMUNDONGO, 0,1ML, RUO  
CK (AE1/AE3), MONOCLONAL CAMUNDONGO, 6ML (líquido pronto para uso), RUO  
CK HMW, CLONE 34BE12, 0,1ML - RUO  
CK HMW, CLONE 34BE12, 6ML - RUO  
CK14 (CK14), CLONE LL002, 0,1ml - RUO  
CK14 (CK14), CLONE LL002, 6ml (Pronto p uso) - RUO  
CK19, CLONE KS191, 0,1ml - RUO  
CK19, CLONE KS191, 6ml (Pronto p uso) - RUO

## B

B-CATENIN (BETA CATENINA), 14, 0,1ml - RUO  
B-CATENIN (BETA CATENINA), 14, 6ml (Pronto p uso) - RUO  
BOB-1, CLONE TG14, 0,1ML, RUO  
BOB-1, CLONE TG14, 6ML (pronto para uso), RUO

## CK

CK20, CLONE Ks20.8, 0,1ml - RUO  
CK20, CLONE Ks20.8, 6ml - RUO  
CK5/6 (EP24+EP67), MONOCLONAL COELHO, 0,1ML, RUO  
CK5/6 (EP24+EP67), MONOCLONAL COELHO, 6ML (líquido pronto para uso), RUO  
CK7, CLONE BC1, 0,1ml - RUO  
CK7, CLONE BC1, 6ml (Pronto p uso) - RUO  
CK8/18 - LMW, (B221&B23.1), MONOCLONAL CAMUNDONGO, 0,1ML, RUO  
CK8/18 - LMW, (B221&B23.1), MONOCLONAL CAMUNDONGO, 6ML (líquido pronto para uso), RUO  
COLLAGEN IV, CLONE COL94, 0,1ml - RUO  
COLLAGEN IV, CLONE COL94, 6ml (Pronto p uso) - RUO  
CYTOMEGALOVIRUS CMV COCKTAIL, DT10 + BC90, 0,1ml - RUO  
CYTOMEGALOVIRUS CMV COCKTAIL, DT10 + BC90, 6ml (Pronto p uso) - RUO

## D

DESMIN (DESMINA), D33, 0,1ml - RUO  
DESMIN (DESMINA), D33, 6ml (Pronto p uso) - RUO

## E

E-CADHERIN, EP6, 0,1ML, RUO.  
E-CADHERIN, EP6, 6ML (pronto para uso), RUO.  
EGFR - EPIDERMAL GROWTH FACTOR RECEPTOR (EP22), MONOCLONAL COELHO, 0,1ML, RUO  
EGFR - EPIDERMAL GROWTH FACTOR RECEPTOR (EP22), MONOCLONAL COELHO, 6ML (líquido pronto para uso), RUO  
EPITHELIAL MEMBRANE ANTIGEN (EMA), MC-5, 0,1ml - RUO  
EPITHELIAL MEMBRANE ANTIGEN (EMA), MC-5, 6ml (Pronto p uso) - RUO  
ESTROGEN RECEPTOR (ER) [6F11], 0,1ml - RUO  
ESTROGEN RECEPTOR (ER) [6F11], 6ml (Pronto p uso) - RUO

## F

FACTOR XIIIa (EP292), MONOCLONAL COELHO, 0,1ML, RUO.  
FACTOR XIIIa (EP292), MONOCLONAL COELHO, 6ML (líquido pronto para uso), RUO.  
FSH - FOLLICLE STIMULATING HORMONE, 0,1ml - RUO  
FSH - FOLLICLE STIMULATING HORMONE, 6ml (Pronto p uso) - RUO

## G

GATA-3, L50-823, 0,1ml - RUO  
GATA-3, L50-823, 6ml (Pronto p uso) - RUO  
GFAP, GA-5, 0,1ml - RUO  
GFAP, GA-5, 6ml (Pronto p uso) - RUO  
GROSS CYSTIC DISEASE FLUID PROTEIN-15 (GCDP-15), CLONE D6, 0,1ML, RUO  
GROSS CYSTIC DISEASE FLUID PROTEIN-15 (GCDP-15), CLONE D6, 6ML, RUO

## H

HCG, 0,1ml - RUO  
HCG, 6ml (Pronto p uso) - RUO  
HMB45 - MELANOMA, MONOCLONAL CAMUNDONGO, 0,1ML, RUO.  
HMB45 - MELANOMA, MONOCLONAL CAMUNDONGO, 6ML, RUO.  
HSA, CLONE OCH1E5, 0,1ml - RUO  
HSA, CLONE OCH1E5, 6ml (Pronto p uso) - RUO



# Anticorpos Primários – Pronta Entrega

## I

INHIBIN ALPHA, CLONE BCR1, 0,1ml - RUO  
INHIBIN ALPHA, CLONE BCR1, 6ml (Pronto p uso) - RUO

## L

LAMBDA LIGHT CHAIN, CLONE N10-2, 0,1ml - RUO  
LAMBDA LIGHT CHAIN, CLONE N10-2, 6ml (Pronto p uso) - RUO  
LCA COCKT.(CD45), PD72616 + 2B11, 0,1ml - RUO  
LCA COCKT.(CD45), PD72616 + 2B11, 6ml (Pronto p uso) - RUO

## N

NAPSIN A, TMU-AD 02, 0,1ml - RUO  
NAPSIN A, TMU-AD 02, 0,1ml, 6ml (Pronto p uso) - RUO  
NEUROFILAMENT 70/200 KDA (2F11), MONOCLONAL CAMUNDONGO, 0,1ML, RUO.  
NEUROFILAMENT 70/200 KDA (2F11), MONOCLONAL CAMUNDONGO, 6ML (líquido pronto para uso), RUO.

## P

P16-INK4 (MX007), MONOCLONAL CAMUNDONGO, 0,1ML, RUO.  
P16-INK4 (MX007), MONOCLONAL CAMUNDONGO, 6ML (líquido pronto para uso), RUO.  
P40, policlonal, 0,1ML, RUO  
P40, policlonal, 6ML, RUO  
P504S (RACEMASE), 0,1ml - RUO  
P504S (RACEMASE), 6ml (Pronto p uso) - RUO  
P53, CLONE DO-7, 0,1ml - RUO  
P53, CLONE DO-7, 6ml (Pronto p uso) - RUO  
PAX-5 (MX017), MONOCLONAL CAMUNDONGO, 0,1ML, RUO.  
PAX-5 (MX017), MONOCLONAL CAMUNDONGO, 6ML, RUO.  
PAX8, CLONE BC12, 0,1ml - RUO  
PAX8, CLONE BC12, 6ml (Pronto p uso) - RUO  
PD-L1 (CAL10), MONOCLONAL CAMUNDONGO, 1ML, RUO.  
PD-L1 (CAL10), Monoclonal de Camundongo, 0,1ML, RUO.  
PD-L1 (CAL10), Monoclonal de Camundongo, 6ML, RUO.  
PLAP, CLONE SP15, 0,1ml - RUO  
PLAP, CLONE SP15, 6ml (Pronto p uso) - RUO  
PMS2, CLONE A16-4, 0,1ml - RUO  
PMS2, CLONE A16-4, 6ml (Pronto p uso) - RUO  
PODOPLANIN (D2-40), MONOCLONAL CAMUNDONGO, 0,1ML, RUO.  
PODOPLANIN (D2-40), MONOCLONAL CAMUNDONGO, 6ML (líquido pronto para uso), RUO.  
PROGESTERONE RECEPTOR (16), MONOCLONAL CAMUNDONGO, 0,1ML, RUO.  
PROGESTERONE RECEPTOR (16), MONOCLONAL CAMUNDONGO, 6ml (pronto para uso), RUO.  
PROSTATE SPECIFIC ANTIGEN (PSA), CLONE EP109, 0,1ml - RUO  
PROSTATE SPECIFIC ANTIGEN (PSA), CLONE EP109, 6ml (Pronto p uso) - RUO  
p63, CLONE 4A4, 0,1ml - RUO  
p63, CLONE 4A4, 6ml - RUO

## K

KI-67, CLONE SP6, 0,1ml - RUO  
KI-67, CLONE SP6, 6ml (Pronto p uso) - RUO

## M

MART-1 COCK, CLONE M2-7C10M2-9E3, 0,1ml - RUO  
MART-1 COCK, CLONE M2-7C10M2-9E3, 6ml (Pronto p uso) - RUO  
MLH-1 (BS29), MONOCLONAL CAMUNDONGO, 0,1ML, RUO.  
MLH-1 (BS29), MONOCLONAL CAMUNDONGO, 6ML (líquido pronto para uso), RUO.  
MOC-31 (ESA/EP-CAM), CLONE MOC-31, 0,1ml - RUO  
MOC-31 (ESA/EP-CAM), CLONE MOC-31, 6ml (Pronto p uso) - RUO  
MUC-1, CLONE 695, 0,1ml - RUO  
MUC-1, CLONE 695, ICC, 6ml (Pronto p uso) - RUO  
MUM-1, BCS, 0,1ml - RUO  
MUM-1, BCS, 6ml (Pronto p uso) - RUO  
MYELOPEROXIDASE (POLYCLONAL), 0,1ML, RUO  
MYELOPEROXIDASE (POLYCLONAL), 6ML (líquido pronto para uso), RUO

## S

S100 PROTEIN, CLONE 4C4.9, 0,1ml - RUO  
S100 PROTEIN, CLONE 4C4.9, 6ml (Pronto p uso) - RUO  
SMOOTH MUSCLE ACTIN (SMA) (1A4), MONOCLONAL CAMUNDONGO, 0,1ML, RUO  
SMOOTH MUSCLE ACTIN (SMA) (1A4), MONOCLONAL CAMUNDONGO, 6ML (líquido pronto para uso), RUO

## T

TDT, EP266, 0,1ml - RUO  
TDT, EP266, 6ml (Pronto p uso) - RUO  
THYROGLOBULIN, 2H11 + 6E1, 0,1ml - RUO  
THYROGLOBULIN, CLONE 2H11 + 6E1, 6ml (Pronto p uso) - RUO  
TSH, TSH01 + TSH02, 0,1ml - RUO  
TSH, TSH01 + TSH02, 6ml (Pronto p uso) - RUO  
TTF-1, CLONE 8G7G31, MONOCLONAL DE CAMUNDONGO, 0,1ml - RUO  
TTF-1, CLONE 8G7G31, MONOCLONAL DE CAMUNDONGO, 6ml (Pronto p uso) - RUO

## U

UROPLAKIN III, CLONE BC17, 0,1ml - RUO  
UROPLAKIN III, CLONE BC17, 6ml (Pronto p uso) - RUO

## V

VIMENTIN, V9, 0,1ml - RUO  
VIMENTIN, V9, 6ml (Pronto p uso) - RUO

## Grande portfólio de ANTICORPOS PARA AUTOMAÇÃO VENTANA

CD1A	CD117-C-KIT
CD4	Citomegalovírus (CMV)
CD7	Citoqueratina 5/6 (CK/6)
CD10	Fosfatase Alcalina Placentária (PLAP)
CD20	Proteína Glial Fibrilar Ácida (GFAP)

Aponte a câmera do seu celular para o QR CODE ao lado e obtenha a lista completa de anticorpos para automação.





# Anticorpos Primários – BioGenex



**Inovação Global, Expertise Nacional agora juntas.**

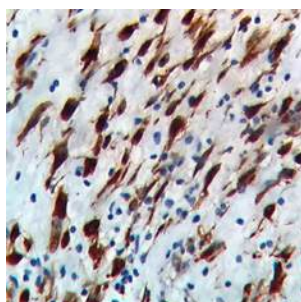
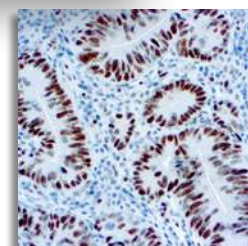
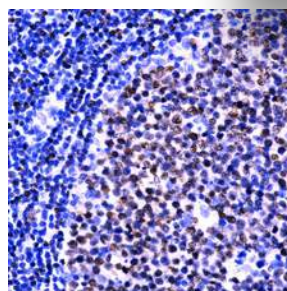
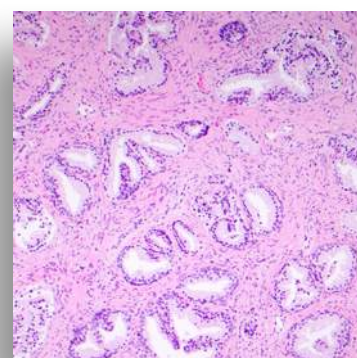
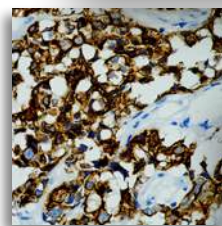
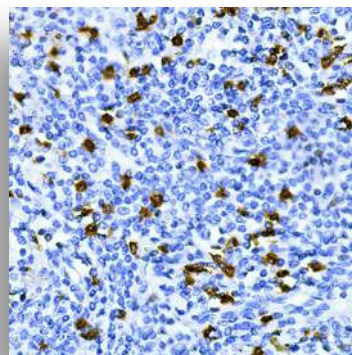
A parceria estratégica entre o **Grupo Erviegas** e a **BioGenex** representa a união de duas forças complementares no cenário da anatomia patológica: a expertise nacional consolidada em mais de 45 anos de atuação e a inovação tecnológica americana reconhecida mundialmente.

Como distribuidor exclusivo da BioGenex no Brasil, o Grupo Erviegas amplia seu compromisso com diagnósticos de precisão, trazendo ao mercado brasileiro um portfólio excepcional de mais de **600 anticorpos primários para imunohistoquímica**.

Esta aliança fortalece nossa missão de **promover saúde e bem-estar através do combate ao câncer**, oferecendo aos laboratórios de anatomia patológica acesso a soluções avançadas que estão anos à frente da concorrência.

A BioGenex, fundada em 1981 na Califórnia, é pioneira em patologia molecular e reconhecida por sua excelência em **IHQ, HIS e FISH**.

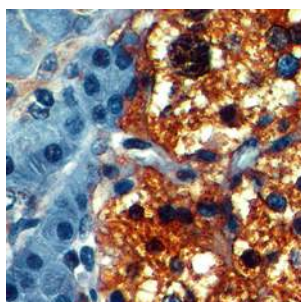
Juntos, combinamos a capilaridade e conhecimento profundo do mercado brasileiro com tecnologia de ponta internacional, garantindo suporte técnico especializado e produtos de **altíssima qualidade que transformam a rotina diagnóstica**.



**RUO**

**Anticorpo p16**

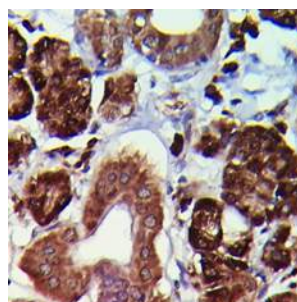
Clone: JC8  
Concentrado: 0,5ml e 1ml  
Pronto para Uso: 6ml



**RUO**

**Anticorpo Neuron Specific Enolase**

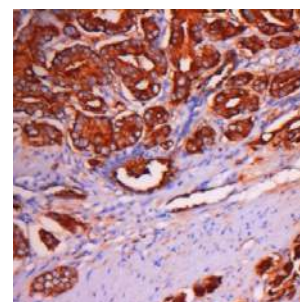
Clone: MIG-N3  
Concentrado: 0,5ml e 1ml  
Pronto para Uso: 6ml



**RUO**

**Anticorpo MDM2**

Clone: D-7  
Concentrado: 0,5ml e 1ml  
Pronto para Uso: 6ml



**RUO**

**Anticorpo PSA (Prostate Specific Antigen)**

Clone: IHC654  
Concentrado: 0,5ml e 1ml  
Pronto para Uso: 6ml

**SOLICITAR LISTA COMPLETA**

# Anticorpos Recombinantes

LANÇAMENTO EXCLUSIVO

## O futuro da IHQ está aqui!

**Precisão, estabilidade e performance científica em cada diagnóstico.**

A linha OncoTrace™ representa a evolução da imunohistoquímica com anticorpos recombinantes, desenvolvidos para garantir resultados consistentes, reprodutíveis e livres das variações dos anticorpos tradicionais.

Produzidos com tecnologia de engenharia genética, os anticorpos OncoTrace™ oferecem afinidade superior, alta especificidade e confiabilidade nos testes diagnósticos, tornando-se aliados essenciais nos laboratórios de patologia moderna.

Projetados para uso direto (prontos para uso – RTU), os anticorpos OncoTrace™ proporcionam eficiência operacional, redução de erros e padronização dos resultados, elevando o nível de qualidade dos diagnósticos oncológicos.

Com OncoTrace™, a imunohistoquímica entra em uma nova era — a era da precisão molecular.



### Engenharia genética

Sem variabilidade.  
Sem deriva celular.



### Alta performance validada

Mais sinal, menos ruído. Ideal para alvos difíceis.



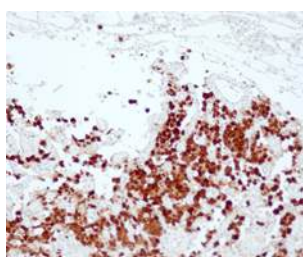
### Resultados consistentes

Confiabilidade real, em todos os lotes.



### Produção realizada in vitro

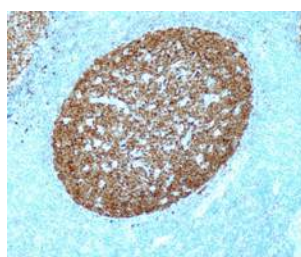
Sem uso de animais. Sem soro.  
Sem contaminação.



RUO

### Anticorpo ALK

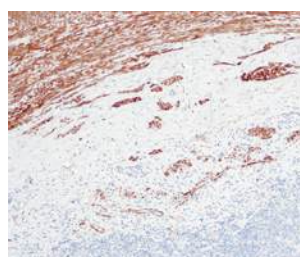
Clone: QR017  
Concentrado: 0,1ml e 1ml  
Pronto para Uso: 1ml e 6ml



RUO

### Anticorpo BOB-1

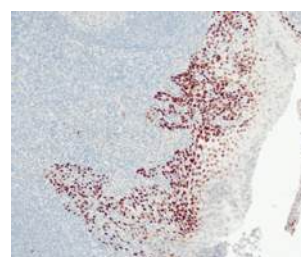
Clone: QR072  
Concentrado: 0,1ml e 1ml  
Pronto para Uso: 1ml e 6ml



RUO

### Anticorpo Desmina

Clone: QR026  
Concentrado: 0,1ml e 1ml  
Pronto para Uso: 1ml e 6ml



RUO

### Anticorpo p40

Clone: QR026  
Concentrado: 0,1ml e 1ml  
Pronto para Uso: 1ml e 6ml

[VER TODOS OS CLONES](#)



# Anticorpos para Imunofluorescência (FITC)

## EasyPath IF-FITC Series

**Anticorpos primários conjugados com FITC para detecção rápida e confiável de proteínas-alvo humanas em células e tecidos.**

EasyPath IF-FITC Series apresenta uma linha completa de anticorpos conjugados com fluoresceína (FITC) desenvolvidos para aplicações em imunofluorescência direta em tecidos humanos.

A série contempla marcadores essenciais como albumina, fibrinogênio, componentes do sistema complemento (C1q, C3c, C4) e cadeias leves e pesadas de imunoglobulinas, oferecendo alta especificidade, fluorescência estável e excelente relação sinal-ruído.

Projetados para desempenho consistente, os anticorpos EasyPath IF-FITC garantem detecção clara, protocolos simplificados e resultados reproduzíveis em rotinas de patologia, imunologia e pesquisa translacional.



### Fluorescência de alta intensidade

Sinal verde brilhante com excelente definição em IF direta.



### Especificidade que dá confiança

Reconhecimento preciso de proteínas humanas essenciais.



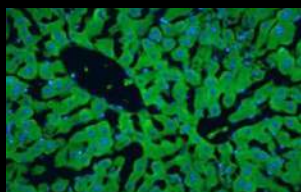
### Protocolos mais rápidos

Protocolos que reduz etapas e economiza tempo técnico.



### Estabilidade superior do sinal

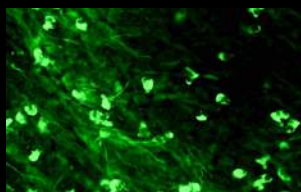
Fluorescência estável e menos artefatos na IF



RUO

#### Anticorpo Anti-Human Albumin

Concentrado: 1ml e 2ml  
Fonte: Policlonal Coelho  
Isotipo: IgG



RUO

#### Anticorpo Anti-Human Alpha Heavy Chain

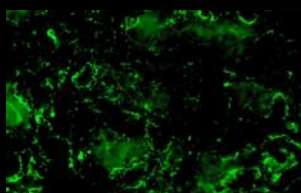
Concentrado: 1ml e 2ml  
Fonte: Policlonal Coelho  
Isotipo: IgA



RUO

#### Anticorpo Anti-Human C1Q

Concentrado: 1ml e 2ml  
Fonte: Policlonal Coelho  
Isotipo: IgG



RUO

#### Anticorpo Anti-Human C3C

Concentrado: 1ml e 2ml  
Fonte: Policlonal Coelho  
Isotipo: IgG

**VER TODOS OS CLONES**





# Anticorpos para IHQ - Concentrados

mais de  
**300** MARCADORES  
DISPONÍVEL CONTRADOS  
E PRONTO PARA USO

## A


ACTH (ADRENOCORTICOTROPIC HORMONE) (POLYCLONAL), 1ML, RUO  
ACTIN, MUSCLE SPECIFIC (HHF35), MONOCLONAL CAMUNDONGO, 1ML, RUO.  
ADIPOPHILIN (POLYCLONAL), 1ML, RUO.  
ALDH1A1 (POLYCLONAL), 1ML, RUO.  
ALK/P80 (5A4), MONOCLONAL CAMUNDONGO, 1ML, RUO.  
ALPHA-1 ANTICITOTRIPSINA (POLICLONAL), 1ML, RUO  
ALPHA-1 ANTITRYPSIN (POLYCLONAL), 1ML, RUO.  
ALPHA-FETOPROTEIN (EP209), MONOCLONAL COELHO, 1ML, RUO.  
AMACR / P5045 (13H4), MONOCLONAL COELHO, 1ML, RUO.  
AMYLOID A (MC1), MONOCLONAL CAMUNDONGO, 1ML, RUO.  
AMYLOID P (EP1018Y), MONOCLONAL COELHO, 1ML, RUO.  
ANDROGEN RECEPTOR (SP107), MONOCLONAL COELHO, 1ML, RUO.  
ANEXIN A1 (29), MONOCLONAL CAMUNDONGO, 1ML, RUO.  
ARG-1 (EP261), MONOCLONAL COELHO, 1ML, RUO.

## B

BARTONELLA HENSELAE (H2A10), MONOCLONAL CAMUNDONGO, 1ML, RUO.  
BCL-2 (EP36), MONOCLONAL COELHO, 1ML, RUO.  
BCL-6 (LN22), MONOCLONAL CAMUNDONGO, 1ML, RUO.  
BER-EP4 - (EPITHELIAL SPECIFIC ANTIGEN), MONOCLONAL CAMUNDONGO, 1ML, RUO.  
BETA CATENIN-1 (EP35), MONOCLONAL COELHO, 1ML, RUO.  
BOB-1 (SP92), MONOCLONAL COELHO, 1ML, RUO.  
BORRELIA BURGDORFERI (POLYCLONAL), 1ML, RUO.  
BRST-1/BCA-225 (CU-18), MONOCLONAL CAMUNDONGO, 1ML  
BRST-2/GCDFP-15 (EP95), MONOCLONAL COELHO, 1ML, RUO.  
BRST-3/TAG-72/CA72-4 (B72.3), MONOCLONAL CAMUNDONGO, 1ML, RUO.

## C

C-ERBB-2/HER2/NEU (SP3), MONOCLONAL COELHO, 1ML, RUO.  
C-MYC (Y69), MONOCLONAL COELHO, 1ML, RUO.  
C3D COMPLEMENT COMPONENT (POLYCLONAL), 1ML, RUO.  
C4D (POLICLONAL), 0,5ML, RUO  
C4D (POLICLONAL), 1ML, RUO  
CA 125 (MUCIN-16) (OC125), MONOCLONAL CAMUNDONGO, 1ML, RUO.  
CA 19-9 (1215LE), MONOCLONAL CAMUNDONGO, 1ML, RUO.  
CADHERIN 17 (SP183), MONOCLONAL COELHO, 1ML, RUO.  
CADHERIN 6 (MD-33/ MRQ-33) MONOCLONAL CAMUNDONGO, 1ML, RUO.  
CALCITONIN (SP17), MONOCLONAL CAMUNDONGO, 1ML, RUO.  
CALDESMON (H-CALD), MONOCLONAL CAMUNDONGO, 1ML, RUO.  
CALPONIN (EP63), MONOCLONAL COELHO, 1ML, RUO.  
CALRETININ (BSR235), MONOCLONAL COELHO, 1ML, RUO.  
CARBONIC ANHYDRASE 9 (EP161), MONOCLONAL COELHO, 1ML  
CATHEPSIN K (3F9), MONOCLONAL CAMUNDONGO, 1ML, RUO.  
CD10 (56C6), MONOCLONAL CAMUNDONGO, 1ML, RUO.  
CD103 (EP206), MONOCLONAL COELHO, 1ML, RUO.  
CD117/C-KIT (EP10), MONOCLONAL COELHO, 1ML, RUO.  
CD11B (INTEGRIN ALPHA-M) (EP45), MONOCLONAL COELHO, 1ML, RUO.  
CD11C (INTEGRIN ALPHA-X) (EP157), MONOCLONAL COELHO, 1ML, RUO.  
CD123 (INTERLEUKIN-3 RECEPTOR ALPHA CHAIN) (7G3), MONOCLONAL CAMUNDONGO, 1ML, RUO.  
CD13 (EP117), MONOCLONAL COELHO, 1ML, RUO.  
CD138 (EP201), MONOCLONAL COELHO, 1ML, RUO.  
CD14 (EP128), MONOCLONAL COELHO, 1ML, RUO.  
CD15 (MMA), MONOCLONAL CAMUNDONGO, 1ML, RUO  
CD163 (EP324), MONOCLONAL COELHO, 1ML, RUO.  
CD19 (SP110), MONOCLONAL COELHO, 1ML, RUO.  
CD1A (EP80), MONOCLONAL COELHO, 1ML, RUO.  
CD2 (EP222), MONOCLONAL COELHO, 1ML, RUO.  
CD20 (L26), MONOCLONAL CAMUNDONGO, 1ML, RUO.  
CD21 (2G9), MONOCLONAL CAMUNDONGO, 1ML, RUO.  
CD23 (SP23), MONOCLONAL COELHO, 1ML, RUO.  
CD25 (4C9), MONOCLONAL CAMUNDONGO, RUO.  
CD27 (EPR8569), MONOCLONAL COELHO, 1ML, RUO.  
CD278 (SP98), MONOCLONAL COELHO, 1ML, RUO.

 **Dica:** Utilize o comando CTRL+F (Windows) ou CMD + F (Mac) para realizar uma pesquisa avançada.

CD3 (EP41), MONOCLONAL COELHO, 1ML, RUO.  
CD30 (BER-H2), MONOCLONAL CAMUNDONGO, 1ML, RUO.  
CD31/PECAM-1 (JC70A), MONOCLONAL CAMUNDONGO, 1ML, RUO.  
CD33 (PWS44), MONOCLONAL CAMUNDONGO, 1ML, RUO.  
CD34 (QB-END/10), MONOCLONAL CAMUNDONGO, 1ML, RUO.  
CD35 (EP197), MONOCLONAL COELHO, 1ML, RUO.  
CD38 (38C03), MONOCLONAL CAMUNDONGO, 1ML, RUO.  
CD4 (EP204), MONOCLONAL COELHO, 1ML, RUO.  
CD41 (INTEGRIN ALPHA) (EP178), MONOCLONAL COELHO, 1ML, RUO.  
CD42B (42C01), MONOCLONAL CAMUNDONGO, 1ML, RUO.  
CD43 (DF-T1), MONOCLONAL CAMUNDONGO, 1ML, RUO.  
CD44 (SP37), MONOCLONAL COELHO, 1ML, RUO.  
CD45 (COCTEL), MONOCLONAL CAMUNDONGO, 1ML, RUO.  
CD45RA (SPM504), MONOCLONAL CAMUNDONGO, 1ML, RUO.  
CD45RB (BRA-11), MONOCLONAL CAMUNDONGO, 1ML, RUO.  
CD45RO (UCHL-1), MONOCLONAL CAMUNDONGO, 1ML, RUO.  
CD5 (EP77), MONOCLONAL COELHO, 1ML, RUO.  
CD54/ICAM-1 (23G12), MONOCLONAL CAMUNDONGO, 1ML, RUO.  
CD56/NCAM-1 (123C3), MONOCLONAL CAMUNDONGO, 1ML, RUO.  
CD57 (NK-1), MONOCLONAL CAMUNDONGO, 1ML, RUO.  
CD61/GP-IIIa (2F2), MONOCLONAL CAMUNDONGO, 1ML, RUO.  
CD63 (NK1/C3), MONOCLONAL CAMUNDONGO, 1ML, RUO.  
CD64 (EPR4624), MONOCLONAL COELHO, 1ML, RUO.  
CD68 (KP-1), MONOCLONAL CAMUNDONGO, 1ML, RUO.  
CD7 (EP132), MONOCLONAL COELHO, 1ML, RUO.  
CD71 (10F11), MONOCLONAL CAMUNDONGO, 1ML, RUO.  
CD74 (LN-2), MONOCLONAL CAMUNDONGO, 1ML, RUO.  
CD79A/MB-1 (SP18), MONOCLONAL COELHO, 1ML, RUO.  
CD8 (SP16), MONOCLONAL COELHO, 1ML, RUO.  
CD95 (EP208), MONOCLONAL COELHO, 1ML, RUO.  
CD99 (EP8), MONOCLONAL COELHO, 1ML, RUO.  
CDK4 (DCS-35), MONOCLONAL CAMUNDONGO, 1ML, RUO.  
CDX2 (EP25), MONOCLONAL COELHO, 1ML, RUO.  
CEA - CARCINOEMBRYONIC ANTIGEN (CEAM) (COL-1), MONOCLONAL CAMUNDONGO, 1ML, RUO.  
CEA - CARCINOEMBRYONIC ANTIGEN (CEAP) (POLYCLONAL), 1ML, RUO.  
CGA (GLYCOPROTEIN HORMONE ALPHA) (EP3373), MONOCLONAL COELHO, 1ML, RUO.  
CHROMOGANIN A (LK2H10), MONOCLONAL CAMUNDONGO, 1ML, RUO.  
CK (AE1), MONOCLONAL CAMUNDONGO, 1ML, RUO.  
CK (AE1/AE3), MONOCLONAL CAMUNDONGO, 1ML, RUO.  
CK (AE3), MONOCLONAL CAMUNDONGO, 1ML, RUO.  
CK (CAM 5.2), MONOCLONAL CAMUNDONGO, 1ML, RUO.  
CK HMW, CLONE 34BE12, MONOCLONAL CAMUNDONGO, 1ML, RUO.  
CK10 (SP99), MONOCLONAL COELHO, 1ML, RUO.  
CK13 (EP69), MONOCLONAL COELHO, 1ML, RUO.  
CK14 (LL002), MONOCLONAL CAMUNDONGO, 1ML, RUO.  
CK17 (EP98), MONOCLONAL COELHO, 1ML, RUO.  
CK18 (DC-10), MONOCLONAL CAMUNDONGO, 1ML, RUO.  
CK19 (BA17), MONOCLONAL CAMUNDONGO, 1ML, RUO.  
CK20 (KS20.8), MONOCLONAL CAMUNDONGO, 1ML, RUO  
CK5 (SP27), MONOCLONAL COELHO, 1ML, RUO.  
CK5/6 (EP24+EP67), MONOCLONAL COELHO, 1ML, RUO  
CK5/6/8/18 (EP24/EP67/B22.1&B23.1), MONOCLONAL COELHO/CAMUNDONGO, 1ML, RUO.  
CK7 (OV-TL12/30), MONOCLONAL CAMUNDONGO, 1ML, RUO.  
CK8 (EP17), MONOCLONAL COELHO, 1ML, RUO.  
CK8/18 - LMW, (B22.1&B23.1), MONOCLONAL CAMUNDONGO, 1ML, RUO.  
CK8/18/19 (B22.1&B23.1/BA17), MONOCLONAL CAMUNDONGO, 1ML, RUO.  
CLAUDIN-1 (POLYCLONAL), 1ML, RUO.  
CLAUDIN-7 (POLYCLONAL), 1ML, RUO.  
CLUSTERIN (EP181), MONOCLONAL COELHO, 1ML, RUO.  
CNPASA (11-5B), MONOCLONAL CAMUNDONGO, 1ML, RUO.  
COLLAGEN II (2B15), MONOCLONAL CAMUNDONGO, 1ML, RUO.  
COLLAGEN IV (CIV22), MONOCLONAL CAMUNDONGO, 1ML, RUO.  
COX-2 (SP21), MONOCLONAL COELHO, 1ML, RUO.  
CXCL13 (CHEMOKINE [C-X-C MOTIF] LIGAND 13) (POLYCLONAL), 1ML, RUO.  
CYCLIN D1 (EP12), MONOCLONAL COELHO, 1ML, RUO.  
CYCLIN E1 (EP126), MONOCLONAL COELHO, 1ML, RUO.  
CYTOMEGALOVIRUS CMV (DDG9/CCH2), MONOCLONAL CAMUNDONGO, 1ML, RUO.  
Coquetel PIN COCKTAIL (AMACR/P5045 + P63) (13H4+4A4), 1ML, RUO

# Anticorpos para IHQ – Concentrados

## D

DELTA CATENIN-1 (P120) (EP66), MONOCLONAL COELHO, 1ML, RUO.  
 DESMIN (D33), MONOCLONAL CAMUNDONGO, 1ML, RUO.  
 DIGOXIGENIN (HY-A1), MONOCLONAL CAMUNDONGO, 1ML, RUO.  
 DOG-1 (ANOCTAMIN-1) (SP31), MONOCLONAL COELHO, 1ML, RUO.

## E

E-CADHERIN (EP6), MONOCLONAL COELHO, 1ML, RUO.  
 E-CADHERIN (HECD-1), MONOCLONAL CAMUNDONGO, 1ML, RUO.  
 EGFR - EPIDERMAL GROWTH FACTOR RECEPTOR (EP22), MONOCLONAL COELHO, 1ML, RUO.  
 EP-CAM (EP155), MONOCLONAL COELHO, 1ML, RUO.  
 EPITHELIAL MEMBRANE ANTIGEN (EMA) (E29), MONOCLONAL CAMUNDONGO, 1ML, RUO.  
 EPSTEIN-BARR VIRUS / LMP1 (CS1-4), MONOCLONAL CAMUNDONGO, 1ML, RUO.  
 EPSTEIN-BARR VIRUS / LMP1 (CS1-4), MONOCLONAL CAMUNDONGO, 1ML, RUO.  
 ERCC1 (SP68), MONOCLONAL COELHO, 1ML, RUO.  
 ESTROGEN RECEPTOR (SP1), MONOCLONAL COELHO, 1ML, RUO.

## F

FACTOR VIII (POLYCLONAL), 1ML, RUO.  
 FACTOR XIIIa (EP292), MONOCLONAL COELHO, 1ML, RUO.  
 FASCIN (FCN01), MONOCLONAL CAMUNDONGO, 1ML, RUO.  
 FIBRINOGEN (5C5), MONOCLONAL CAMUNDONGO, 1ML, RUO.  
 FILAGGRIN (FLG01), MONOCLONAL CAMUNDONGO, 1ML, RUO.  
 FLI1 (G146-222), MONOCLONAL CAMUNDONGO, 1ML, RUO.  
 FOXP3 (SP97), MONOCLONAL COELHO, 1ML, RUO.  
 FSH - FOLLICLE STIMULATING HORMONE, EP257, MONOCLONAL COELHO, 1ML, RUO.

## G

GALECTIN-3 (B2C10), MONOCLONAL CAMUNDONGO, 1ML, RUO.  
 GASTRIN (POLYCLONAL), 1ML, RUO.  
 GATA-3 (LS0-823), MONOCLONAL CAMUNDONGO, 1ML, RUO.  
 GFAP (GA5), MONOCLONAL CAMUNDONGO, 1ML, RUO.  
 GH (GROWTH HORMONE) (EP267), MONOCLONAL COELHO, 1ML, RUO  
 GLUCAGON (EP74), MONOCLONAL COELHO, 1ML  
 GLUT 1, POLICLONAL, 1ML, RUO.  
 GLUTAMINE SYNTHETASE (GS-6), MONOCLONAL CAMUNDONGO, 1ML, RUO.  
 GLYCOPHORIN A (JC159), MONOCLONAL CAMUNDONGO, 1ML, RUO  
 GLYPICAN 3 (IG12), MONOCLONAL CAMUNDONGO, 1ML, RUO.  
 GRANZYME B (GRB-7), MONOCLONAL CAMUNDONGO, 1ML, RUO.

## H

HBC ANTIGEN (CORE) POLYCLONAL, 1ML, RUO.  
 HBME-1 (HBME-1), MONOCLONAL CAMUNDONGO, 1ML, RUO.  
 HCG (CHORIONIC GONADOTROPIN) POLYCLONAL, 1ML, RUO.  
 HEAT SHOCK PROTEIN 70 (HSP70) (W27), MONOCLONAL CAMUNDONGO, 1ML  
 HELICOBACTER PYLORI (POLYCLONAL), 1ML, RUO.  
 HEPATITIS B VIRUS SURFACE ANTIGEN (A10F1), MONOCLONAL CAMUNDONGO, 1ML, RUO.  
 HERPES SIMPLEX VIRUS I (POLICLONAL), 1ML, RUO  
 HERPES SIMPLEX VIRUS II (POLYCLONAL), 1ML, RUO.  
 HMB45 - MELANOMA, MONOCLONAL CAMUNDONGO, 1ML, RUO.  
 HPL (HUMAN PLACENTAL LACTOGEN) (POLYCLONAL), 1ML, RUO.  
 HSA - HEPATOCYTE SPECIFIC ANTIGEN, (HEP PAR 1), OCHIES, MONOCLONAL CAMUNDONGO, 1ML, RUO.  
 HUC/HUD NEURONAL PROTEIN (16A11), MONOCLONAL CAMUNDONGO, 1ML, RUO.  
 HUMAN HERPES VIRUS 1+2 (POLYCLONAL), 1ML, RUO.  
 HUMAN HERPES VIRUS 8 (13B10), MONOCLONAL CAMUNDONGO, 1ML, RUO.  
 HUMAN IGA (POLYCLONAL), 1ML, RUO.  
 HUMAN IGD (POLYCLONAL), 1ML, RUO.  
 HUMAN IGE (POLYCLONAL), 1ML, RUO.  
 HUMAN IGG (E20-V), MONOCLONAL COELHO, 1ML, RUO.  
 HUMAN IGM (POLYCLONAL), 1ML, RUO.

## I

IGG4 (EP138), MONOCLONAL COELHO, 1ML, RUO.  
 IMMUNOGLOBULIN J CHAIN (SP105) MONOCLONAL COELHO, 1ML, RUO.  
 IMP 3 (EP286), MONOCLONAL COELHO, 1ML, RUO.  
 INHIBIN ALPHA (R1), MONOCLONAL CAMUNDONGO, 1ML, RUO.  
 INI1 (BAF47/SNF5) (25/BAF47), MONOCLONAL CAMUNDONGO, 1ML, RUO  
 INSULIN (EP125), MONOCLONAL COELHO, 1ML  
 INVOLUCRIN (SY5), MONOCLONAL CAMUNDONGO, 1ML, RUO.  
 ISLET 1 (EP283), MONOCLONAL COELHO, 1ML, RUO.

## K

KAPPA IMMUNOGLOBULIN LIGHT CHAIN (EP171), MONOCLONAL COELHO, 1ML, RUO.  
 KI-67 (SP6), MONOCLONAL COELHO, 1ML, RUO.

## L

L1CAM (NEURAL CELL ADHESION MOLECULE L1) (BSR3), 1ML, RUO.  
 LAMBDA IMMUNOGLOBULIN LIGHT CHAIN (EP172), MONOCLONAL COELHO, 1ML, RUO  
 LANGERIN/CD207 (EP15863), MONOCLONAL COELHO, 1ML  
 LEF1 (LYMPHOID ENHANCER-BINDING FACTOR 1) (EP310), MONOCLONAL COELHO, 1ML, RUO.  
 LH (LUTEINIZING HORMONE) POLYCLONAL, 1ML, RUO.  
 LIN-28 (EP150), MONOCLONAL COELHO, 1ML, RUO.  
 LYSOZYME (POLYCLONAL), 1ML, RUO.

## M

MAMMAGLOBIN A & B (304-1A5 & 31A5), MONOCLONAL CAMUNDONGO, 1ML, RUO.  
 MAP-2 (AP20), MONOCLONAL CAMUNDONGO, 1ML, RUO.  
 MAST CELL TRYPTASE (EP259), MONOCLONAL COELHO, 1ML, RUO.  
 MDM2 (IF2), MONOCLONAL CAMUNDONGO, 1ML, RUO.  
 MELAN A / MART-1 (EP43), MONOCLONAL COELHO, 1ML, RUO.  
 MELANOMA ASSOCIATED ANTIGEN (KBA.62), MONOCLONAL CAMUNDONGO, 1ML  
 MELANOMA-ASSOCIATED ANTIGEN-1 (MAGE-1) (6C1), MONOCLONAL CAMUNDONGO, 1ML, RUO.  
 MESOTHELIN (EP140), MONOCLONAL COELHO, 1ML, RUO.  
 MITF (MICROPHthalmia-ASSOCIATED TRANSCRIPTION FACTOR) (C5+D5), CAMUNDONGO, 1ML, RUO.  
 MLH-1 (BS29), MONOCLONAL CAMUNDONGO, 1ML, RUO.  
 MOC-31 - EPITHELIAL SPECIFIC ANTIGEN, MONOCLONAL CAMUNDONGO, 1ML, RUO.  
 MPCV LARGE T-ANTIGEN (CM2B4), MONOCLONAL CAMUNDONGO, 1ML, RUO.  
 MSH2 (FE11), MONOCLONAL CAMUNDONGO, 1ML, RUO  
 MSH6 (EP49), MONOCLONAL COELHO, 1ML, RUO.  
 MUCIN 1 (ZM35/MRQ-17), MONOCLONAL CAMUNDONGO, 1ML, RUO.  
 MUCIN 2 (CCP 58), MONOCLONAL CAMUNDONGO, 1ML, RUO.  
 MUCIN 4 (8G7), MONOCLONAL CAMUNDONGO, 1ML, RUO.  
 MUCIN 5AC (MUC5AC) (ZM37/MRQ-19), MONOCLONAL CAMUNDONGO, 1ML, RUO.  
 MUCIN 6 (ZM38/MRQ-20), MONOCLONAL CAMUNDONGO, 1ML, RUO.  
 MUM-1/IRF4 (MUM1P), MONOCLONAL CAMUNDONGO, 1ML, RUO.  
 MYELIN BASIC PROTEIN (POLYCLONAL), 1ML, RUO.  
 MYELOPEROXIDASE (POLYCLONAL), 1ML, RUO  
 MYOD1 (CLON EP212), MONOCLONAL COELHO, 1ML, RUO  
 MYOGENIN (EP162), MONOCLONAL COELHO, 1ML, RUO.  
 MYOGLOBIN (POLYCLONAL), 1ML, RUO.  
 MYOSIN - SKELETAL MUSCLE (MY-32), MONOCLONAL CAMUNDONGO, 1ML, RUO.

## N

NAPSIN A (BS10), MONOCLONAL CAMUNDONGO, 1ML, RUO  
 NESTIN (10C2), MONOCLONAL CAMUNDONGO, 1ML, RUO.  
 NEUN PROTEIN (A60), MONOCLONAL CAMUNDONGO, 1ML, RUO.  
 NEUROFILAMENT 70/200 KDA (2F11), MONOCLONAL CAMUNDONGO, 1ML, RUO.  
 NEURON SPECIFIC ENOLASE (NSE) (POLYCLONAL), 1ML, RUO.  
 NKX3.1 (EP356), MONOCLONAL COELHO, 1ML, RUO.

## O

OCT2 (PT2), MONOCLONAL CAMUNDONGO, 1ML, RUO.  
 OCT3/4 (C-10), MONOCLONAL CAMUNDONGO, 1ML, RUO.  
 OLIG 2 PROTEIN (21F1.1), MONOCLONAL CAMUNDONGO, 1ML, RUO  
 Osteocalcina (G-5), MONOCLONAL CAMUNDONGO, 1ML, RUO.

# Anticorpos para IHQ – Concentrados

## P

P16-INK4 (MX007), MONOCLONAL CAMUNDONGO, 1ML, RUO.
P21/WAF-1 (CP74), MONOCLONAL CAMUNDONGO, 1ML, RUO.
P27 (EP104), MONOCLONAL COELHO, 1ML, RUO.
P40 (ZR8), MONOCLONAL COELHO, 1ML
P501S (POLYCLONAL), 1ML, RUO.
P53 (SP5), MONOCLONAL COELHO, 1ML, RUO.
P57 (KP10/57P06), MONOCLONAL CAMUNDONGO, 1ML, RUO.
P62 (3/P62 LCK LIGAND), MONOCLONAL CAMUNDONGO, 1ML, RUO.
P63 (4A4), MONOCLONAL CAMUNDONGO, 1ML, RUO.
PAN MELANOMA COCKTAIL (HMB45+M2-7C10+M2-9E3), MONOCLONAL CAMUNDONGO, 1ML, RUO.
PAN-CADHERIN (CH-19), MONOCLONAL CAMUNDONGO, 1ML, RUO.
PAN-CYT (B55), MONOCLONAL CAMUNDONGO, 1ML, RUO.
PANCREATIC LIPASE (EPR6275), MONOCLONAL COELHO, 1ML, RUO.
PANCREATIC POLYPEPTIDE (POLYCLONAL), 1ML, RUO.
PARVOVIRUS B19 (R92F6), MONOCLONAL CAMUNDONGO, 1ML, RUO.
PAX-2 (EP235), MONOCLONAL COELHO, 1ML, RUO.
PAX-5 (MX017), MONOCLONAL CAMUNDONGO, 1ML, RUO.
PAX8 (MD-50/MRQ-50), MONOCLONAL CAMUNDONGO, 1ML, RUO.
PCNA (PC10), MONOCLONAL CAMUNDONGO, 1ML, RUO.
PD-1 (NAT105), MONOCLONAL CAMUNDONGO, 1ML, RUO.
PDX1 (EP139), MONOCLONAL COELHO, 1ML, RUO.
PERFORIN 1 (5B10), MONOCLONAL CAMUNDONGO, 1ML, RUO.
PGP 9.5 (POLICLONAL), 1ML, RUO
PHOSPHOHISTONE H3 (PHH3) (POLYCLONAL), 1ML, RUO.
PHOX2B (PAIRED MESODERM HOMEOBOX PROTEIN 2B) (EP312), MONOCLONAL COELHO, 1ML, RUO.
PLAP - PLACENTAL ALKALINE PHOSPHATASE (SP15), MONOCLONAL COELHO, 1ML, RUO.
PMS2 (A16-4), MONOCLONAL CAMUNDONGO, 1ML, RUO.
PMS2 (EP51), MONOCLONAL COELHO, 1ML, RUO.
PNL2 (PNL2), MONOCLONAL CAMUNDONGO, 1ML, RUO.
PODOPLANIN (D2-40), MONOCLONAL CAMUNDONGO, 1ML, RUO.
POLY (ADP-RIBOSE) POLYMERASE 1 (POLYCLONAL), 1ML
PREALBUMIN (EPR3219), MONOCLONAL COELHO, 1ML, RUO.
PROGESTERONE RECEPTOR (16), MONOCLONAL CAMUNDONGO, 1ML, RUO.
PROHIBITINA (MITOCHONDRIAL MARKER) (MTC02), MONOCLONAL CAMUNDONGO, 1ML, RUO.
PROLACTIN (EP193), MONOCLONAL COELHO, 1ML, RUO
PROSTATE-SPECIFIC ANTIGEN (PSA) (ER-PR8), MONOCLONAL CAMUNDONGO, 1ML, RUO.
PROSTATIC ACID PHOSPHATASE (PASE/4LJ), MONOCLONAL CAMUNDONGO, 1ML, RUO.
PSMA (EP192), MONOCLONAL COELHO, 1ML, RUO.
PTEN (6H2.1), MONOCLONAL CAMUNDONGO, 1ML, RUO.
PTH (PARATHYROID HORMONE) (77/78), MONOCLONAL CAMUNDONGO, 1ML, RUO.

## R

PU-1 (EP18), MONOCLONAL COELHO, 1ML, RUO.
RETINOBLASTOMA/PRB (1F8), MONOCLONAL CAMUNDONGO, 1ML, RUO.

## S

ROS1 (PROTO-ONCOGENE TYROSINE-PROTEIN KINASE ROS) (D4D6), CAMUNDONGO, 1ML, RUO.
S100 PROTEIN (4C4.9), MONOCLONAL CAMUNDONGO, 1ML, RUO.
S100-A1 PROTEIN (EP184), MONOCLONAL COELHO, 1ML, RUO.
S100-BETA PROTEIN (SP127), MONOCLONAL COELHO, 1ML, RUO.
S100-P PROTEIN (16/F5J), MONOCLONAL CAMUNDONGO, 1ML, RUO.
SALL4 (EE-30), MONOCLONAL CAMUNDONGO, 1ML, RUO.
SATB2 (DNA-BINDING PROTEIN SATB2) (EP281), MONOCLONAL CAMUNDONGO, 1ML, RUO.
SDHB (EP288), MONOCLONAL COELHO, 1ML, RUO
SEROTONIN (5HT-H209), MONOCLONAL CAMUNDONGO, 1ML, RUO.
SKELETAL MUSCLE ACTIN (5C5,F8,C7), MONOCLONAL CAMUNDONGO, 1ML, RUO.
SMOOTH MUSCLE ACTIN (SMA) (1A4), MONOCLONAL CAMUNDONGO, 1ML, RUO
SMOOTH MUSCLE MYOSIN, HEAVY CHAIN (EP166), MONOCLONAL COELHO, 1ML, RUO.
SMOOTHHELIN (RA4), MONOCLONAL CAMUNDONGO, 1ML, ROU.
SOMATOSTATIN (POLYCLONAL), 1ML, RUO.
SOX10 (EP268), MONOCLONAL COELHO, 1ML, RUO.
SOX11 (ZM50 ALSO KNOWN AS MRQ-58), MONOCLONAL CAMUNDONGO, 1ML, RUO.
SOX2 (SP76), MONOCLONAL CAMUNDONGO, 1ML, RUO.
SPARC (OSTEONECTIN) (POLYCLONAL), POLICLONAL CAMUNDONGO, 1ML, RUO.
STAT6 (EP325), MONOCLONAL CAMUNDONGO, 1ML, RUO
STATHMIN (STMN1) (SP49), MONOCLONAL COELHO, 1ML, RUO.
STREROIDGENIC FACTOR 1 (N1665), MONOCLONAL CAMUNDONGO, 1ML, RUO.
SURFACTANT APOPROTEIN-A (32E 12), MONOCLONAL CAMUNDONGO, 1ML, RUO.

SURFACTANT APOPROTEIN-A (32E 12), MONOCLONAL CAMUNDONGO, 7ML, RUO.
SURVIVIN (EP119), MONOCLONAL COELHO, 1ML, RUO.
SV-40 VIRUS (PAB416), MONOCLONAL CAMUNDONGO, 1ML, RUO.

## T

SYNAPTOPHYSIN (EP158), MONOCLONAL COELHO, 1ML, RUO.
T-BOX TBX21 (4B10), MONOCLONAL CAMUNDONGO, 1ML, RUO.
TCL1 (EP105), MONOCLONAL COELHO, 1ML, RUO.
TCR C GAMMA M1 (H-41), MONOCLONAL CAMUNDONGO, 1ML, RUO.
TCR $\delta$ (G-11), MONOCLONAL CAMUNDONGO, 1ML, RUO.
TDT, EP266, MONOCLONAL COELHO, 1ML, RUO
THROMBOMODULIN (EP175), MONOCLONAL COELHO, 1ML, RUO.
THYROGLOBULIN, EP250, MONOCLONAL DE COELHO, 1ML, RUO.
THYROID PEROXIDASE (EP159), MONOCLONAL COELHO, 1ML, RUO.
TIA1 (2G9A10F5), MONOCLONAL CAMUNDONGO, 1ML, RUO.
TLE1 (1F5), MONOCLONAL CAMUNDONGO, 1ML, RUO.
TRACP (9C5), MONOCLONAL CAMUNDONGO, 1ML, RUO.
TRAF1 (TNF RECEPTOR-ASSOCIATED FACTOR 1) (H3), MONOCLONAL CAMUNDONGO, 1ML, RUO.
TRANSCRIPTION FACTOR E3 (TFE3) (MD-37/MRQ-37, MONOCLONAL CAMUNDONGO, 1ML, RUO.
TRANSCRIPTIONAL REGULATOR ERG (9FY), MONOCLONAL CAMUNDONGO, 1ML, RUO.
TREPONEMA PALLIDUM (SPIROCHETE), POLICLONAL, MONOCLONAL CAMUNDONGO, 1ML, RUO.
TSH (THYROID STIMULATING HORMONE) (EP254), MONOCLONAL COELHO, 1ML, RUO.
TTF-1 (SPT24), MONOCLONAL COELHO, 1ML, RUO.

## U

TYROSINASE (T311), MONOCLONAL CAMUNDONGO, 1ML
UROPLAKIN 3 (BC17), MONOCLONAL CAMUNDONGO, 1ML, RUO.

## V

UROPLAKIN 3 (SP73), MONOCLONAL COELHO, 1ML, RUO.
VEGF (VASCULAR ENDOTHELIAL GROWTH FACTOR) (EP1176Y), MONOCLONAL COELHO, 1ML, RUO.
VILLIN-1 (CWWB1), MONOCLONAL CAMUNDONGO, 1ML, RUO.
VIMENTIN (SP20), MONOCLONAL COELHO, 1ML

## W

VIP (H-6), MONOCLONAL CAMUNDONGO, 1ML, RUO.
WT1 (WILMS TUMOR) (6F-H2), MONOCLONAL CAMUNDONGO, 1ML, RUO.

## Z

WT1 (WILMS TUMOR) (EP122), MONOCLONAL CAMUNDONGO, 1ML, RUO.
ZAP-70 (2F3.2), MONOCLONAL CAMUNDONGO, 1ML, RUO.



# Tampões de Recuperação Antigenica e Lavagem



## Tampão Recuperação IHQ - Recovery - Tris EDTA 10x Ph 9

Tampão Tris EDTA pH 9 (10x concentrado), rendimento 10 litros, contém tween para auxílio na redução de background.

Código	EP-12-20554
Quantidade	1000ml
Registro ANVISA	10039370002

[SOLICITAR COTAÇÃO](#)

## Tampão Recuperação IHQ - Recovery - EDTA 10x Ph 8,5

Tampão EDTA pH 8,5 (10x concentrado), rendimento 10 litros, contém tween para auxílio na redução de background.

Código	EP-12-20556
Quantidade	1000ml
Registro ANVISA	10039370002

[SOLICITAR COTAÇÃO](#)


## Tampão Recuperação IHQ - Recovery - Citrato 10x Ph 6,0

Tampão Citrato pH 6 (10x concentrado) rendimento 10 litros, contém tween para auxílio na redução de background.

Código	EP-12-20558
Quantidade	1000ml

[SOLICITAR COTAÇÃO](#)

## Tampão de Lavagem IHQ TBS (20x) com Tween 20

Tampão de lavagem, para uso em técnica de imuno-histoquímica, TBS com Tween 20, pH 7,5 (20x concentrado)

Código	EP-11-20552
Quantidade	1000ml

[SOLICITAR COTAÇÃO](#)

# Bloqueadores e Diluentes

## Bloqueador de Peroxidase

Bloqueador de peroxidase da EasyPath, é um peróxido de hidrogênio altamente estável, desenvolvido para bloqueio da peroxidase endógena na técnica de imuno-histoquímica.

Útil para bloquear coloração inespecíficas de células do sangue (glóbulos vermelhos). Estável em temperatura ambiente.

Código	Quantidade
EP-11-20521	25ml
EP-11-20522	125ml
Marca	EasyPath
Registro MS	10039370003

**SOLICITAR COTAÇÃO**



## Diluyente Universal de Anticorpo

Diluyente universal de anticorpos (pH 7.4) contendo estabilizante de proteína e preservativo. Seu uso é destinado a diluição de anticorpos primários e secundários e reagentes de controle negativos que serão utilizados em procedimentos de imunohistoquímica.

Elimina a necessidade de diluir anticorpos diariamente ou semanalmente, pois o diluyente garantirá a qualidade do anticorpo diluído até a validade do mesmo ou até a validade do diluyente, ou seja o que expirar primeiro.

Código	Quantidade
EP-12-20511	25ml
EP-12-20512	125ml
Marca	EasyPath
Registro MS	10039370003

**SOLICITAR COTAÇÃO**

# Cromógeno DAB

## DAB Cromógeno Kit

O DAB produz uma coloração marrom quando em contato com a enzima HRP, cromógeno amplamente utilizado na imuno-histoquímica

Composto por frasco de cromógeno concentrado DAB e tampão de substrato DAB.

Código	Quantidade
EP-12-20541	25ml substrato e 1ml cromógeno concentrado
EP-12-20542	125ml substrato e 4,5ml cromógeno concentrado
Marca	EasyPath
Registro MS	10039370003



**SOLICITAR COTAÇÃO**

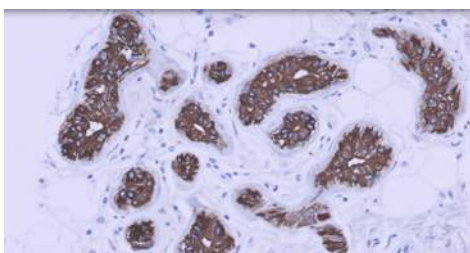


## Potencializador DAB

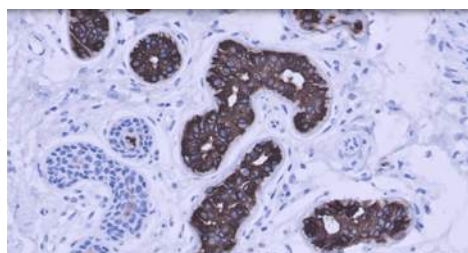
Código	Produto	Volume
EP-12-20546	Potencializador de coloração do DAB	25ml
EP-12-20547	Potencializador de coloração do DAB	125ml
Marca	EasyPath	
Registro MS	10039370003	

**SOLICITAR COTAÇÃO**

**Anticorpo CK7 sem potencializador DAB**

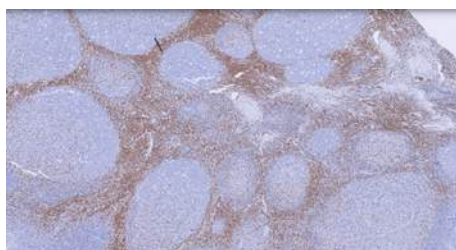


**Anticorpo CK7 com potencializador DAB**

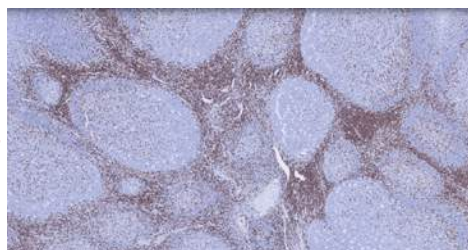


Anticorpo Citoqueratina 7, clone OV-TL12/30 com uso do sistema de detecção EasyLink DUO HRP

**Anticorpo CD3 sem potencializador DAB**



**Anticorpo CD3 com potencializador DAB**



Anticorpo CD3, clone EP41 com uso do sistema de detecção EasyLink DUO HRP



# Sistema de Detecção

## Kit EasyLink DUO

O EasyLink DUO representa uma revolução na marcação imunohistoquímica, oferecendo uma solução simplificada e eficiente para laboratórios de diagnóstico em todo o mundo. Desenvolvido pela EasyPath, o EasyLink DUO é um sistema de polímero-HRP universal projetado para proporcionar rapidez, comodidade e resultados precisos em uma variedade de amostras de tecido processados em parafina.

Com sua tecnologia avançada de síntese, o EasyLink DUO combina um amplificador de anticorpos e um polímero-HRP de última geração, eliminando a necessidade de linkers separados e etapas extras no processo de marcação. Isso não apenas simplifica os protocolos de laboratório, mas também reduz os custos operacionais e melhora a eficiência geral do workflow.

**SOLICITAR COTAÇÃO**

Supere as fronteiras da marcação em imunohistoquímica com o EasyLink DUO

Realize até

**1250 testes**



\*Todos os itens na imagem compõem o Kit EasyLink DUO. Você também pode realizar a compra somente do Polímero HRP PolyFusion. Para mais informações consulte a tabela ao lado.

# Sistema de Detecção

## Exclusiva Tecnologia PolyFusion

Apresentamos a tecnologia do Polímero HRP PolyFusion, uma nova era na marcação imunohistoquímica que redefine os padrões de excelência e eficiência.

Com a avançada tecnologia de segunda geração de polímeros HRP, o PolyFusion representa o ápice da inovação e desempenho na detecção de antígenos em amostras de tecido.

O segredo por trás do PolyFusion reside na sua capacidade de fundir o melhor de dois mundos: a sensibilidade e especificidade da tecnologia HRP com a praticidade e eficácia dos polímeros de última geração.

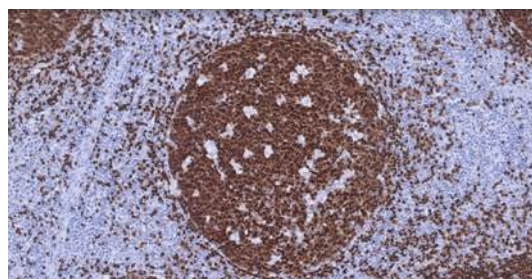
Esta fusão perfeita resulta em uma marcação imunohistoquímica superior, oferecendo resultados precisos e confiáveis em uma ampla variedade de aplicações e amostras de tecido.

Graças ao intensificador do DAB integrado, o PolyFusion proporciona uma coloração mais intensa e nítida, destacando ainda mais os resultados obtidos. Além disso, dispensa completamente o uso de um linker, simplificando os protocolos de laboratório e reduzindo o tempo e os custos associados ao processo.

Com o PolyFusion, você pode esperar uma sensibilidade excepcional, uma marcação nítida e clara, e uma redução significativa no tempo de incubação. Além disso, sua formulação avançada proporciona uma estabilidade excepcional, garantindo resultados consistentes em cada análise.

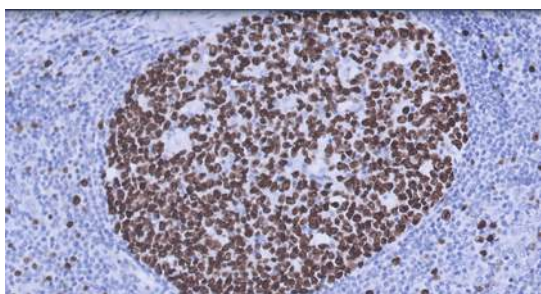


Anticorpo PAX5 com potencializador DAB



Anticorpo PAX 5, clone MX017 com uso do sistema de detecção EasyLink DUO HRP e potencializador do DAB

Anticorpo Ki67 com potencializador DAB



Anticorpo Ki-67, clone SP6 com uso do sistema de detecção EasyLink DUO HRP e potencializador do DAB

**SOLICITAR COTAÇÃO**

## Principais Benefícios



### Universalidade e rendimento

Com a capacidade de funcionar com anticorpos primários produzidos em coelho e camundongo sem a necessidade de linkers separados, o EasyLink Duo simplifica os protocolos de laboratório e economiza tempo e recursos.



### Alta Sensibilidade

A tecnologia avançada do EasyLink Duo proporciona marcações imunohistoquímicas de alta qualidade, resultando em resultados precisos e confiáveis em uma variedade de amostras de tecido.



### Eliminação de Etapas Extras

Ao incluir um amplificador de anticorpos e um polímero-HRP de última geração, o EasyLink Duo elimina a necessidade de etapas extras, como bloqueadores de proteína, simplificando o processo e reduzindo os custos operacionais.



### Inovador Intensificador de DAB

O EasyLink Duo oferece um intensificador de DAB opcional que altera a coloração marrom para uma coloração mais escura e destacada, proporcionando uma melhor visualização dos resultados.

Produto	Código	Qtd de Testes	Volume
EasyLink DUO Polímero	EP-12-20491	250 testes	25ml
EasyLink DUO Polímero	EP-12-20492	1250 testes	125ml
Kit EasyLink DUO	EP-12-20494	250 testes	25ml
Kit EasyLink DUO	EP-12-20495	1250 testes	125ml

# Acessórios para IHQ



## Bandeja de Coloração IHQ

Bandeja de coloração para imuno-histoquímica (IHQ) com tampa, pode ser utilizada em estufa e como câmara úmida, porém com pouco espaço para o reagente, apenas 1cm de altura para líquidos, possui encaixes para lâminas, evitando o escurecimento das lâminas, as bandejas podem ser sobrepostas, confeccionada em acrílico escura, para evitar que a luz interfira no processo de coloração.

Capacidade	24 lâminas
Código	EP-51-05021

**SOLICITAR COTAÇÃO**



## Bandeja de Incubação IHQ

Bandeja de incubação para imuno-histoquímica (IHQ) com tampa, para ser utilizada como câmara úmida, as bandejas podem ser sobrepostas, confeccionada em acrílico escura, para evitar que a luz interfira no processo de coloração, as lâminas são aparadas por dois suportes.

Capacidade	22 lâminas
Código	EP-51-05022

**SOLICITAR COTAÇÃO**



## Lâminas Immunoslide

Carga eletrostática positiva (tipo silanizadas), para as seções congeladas e fixadas em formalina. Elimina a coloração de fundo (background), proporciona melhor aderência as preparações citológicas de difícil aderência.

Código	Tamanho	Quantidade
EP-51-30472	25x75x1mm	Caixa/50un
Marca	EasyPath	

**SOLICITAR COTAÇÃO**



## Caneta Super Pap Pen

Caneta hidrofóbica para imuno-histoquímica e hibridização In Situ, Super PAP PEN - Liquid Blocker (nova geração). Livre de 1-bromopropano, suporta até 120°.

Código	Rendimento	Volume
EP-51-05035	1000 aplicações	16,5ml
EP-51-05036	500 aplicações	7,5ml
Marca	EasyPath	

**SOLICITAR COTAÇÃO**



# Equipamentos para IHQ

## Câmara Pressurizada – Muscae Plus

Câmara pressurizada desenvolvida especialmente para uso em técnicas de Imuno-histoquímica, confere mais precisão, controle e qualidade nos resultados dos ensaios.

Estrutura externa em aço inoxidável e interna em material antiaderente na cor 'preto'. Painel frontal com demonstrativos em LED de tempo, temperaturas e programações.

Cuba com capacidade para 6 Litros e design interno para comportar 3 cubas nas laterais e 1 cuba tipo coplin na parte central, permitindo realizar até 4 diferentes processos de recuperação antigênica.

19 Programações disponíveis, sendo 14 para uso em 'Pressão' e 5 para uso como 'Banho Maria'.

Funções para uso em alta (120°C), média (115°C) e baixa (110°C) temperatura, sistema de desligamento automático da panela.

Equipamento seguro, possuindo 10 Dispositivos de segurança, incluindo alarme sonoro e visual, fusível térmico e controle de temperatura por termostato.

Tampa com dispositivo (válvula) para alívio de pressão e sistema de travamento automático ou manual.



## Especificações Técnicas

Voltagens disponíveis	110-240V
Material	Aço Inox
Dimensões	320 x 310 x 305mm
Painel Led Touch	Sim
Código	EP-31-20291
Marca	EasyPath

[SOLICITAR COTAÇÃO](#)

## MINI SPIN 6K

O Mini Spin 6K é uma centrífuga de bancada leve e compacta, com um design moderno e construção robusta em corpo de ABS. Seu funcionamento é silencioso, proporcionando uma experiência amigável para o usuário.

Ela vem equipada com dois rotores intercambiáveis para acomodar diferentes tamanhos de tubos. A centrífuga é adequada para fins de investigação e inclui uma garantia de 12 meses contra defeitos de fabricação.

O equipamento vem acompanhado de um manual em português e oferece assistência técnica permanente.

## Especificações Técnicas

Voltagem	Bivolt
Tipo	Centrífuga
Velocidade Máxima	6000 RPM
RCF	2000g
Rotores	a) 6 microtubos de 0,2ml a 2,0ml e b) Duplo para 8 tubos de 0,2ml (total de 16 tubos)
Código	EP-31-20761
Marca	EasyPath


[SOLICITAR COTAÇÃO](#)

## NÃO PERCA MAIS DINHEIRO COM IMUNO-HISTOQUÍMICA

Inicie sua IHQ com o melhor custo do mercado

### O que é o Programa ICC?

O Grupo Erviegas possui uma linha completa para a imuno-histoquímica, fornecendo tampões de lavagem e recuperação antigênica, reagentes auxiliares como bloqueadores e cromógenos, sistemas de detecção completos e um catálogo com centenas de anticorpos primários.

Com base nisso, criamos um programa de implementação da imuno-histoquímica nos laboratórios, seja para quem terceiriza atualmente ou quem já aplica a técnica de IHQ internamente. Fornecemos treinamento e todos os insumos e equipamentos necessários, cobrando um valor fixo.



**SISTEMA  
SEMI AUTOMATIZADO**



### O que fornecemos no ICC?

- Sistema de detecção completo com DAB
- Bloqueador de peroxidase
- Tampão de lavagem TBS
- Tampões de recuperação antigênica
- Lâminas silanizadas e com carga positiva
- Anticorpos primários pronto para uso
- Câmara pressurizada para recuperação antigênica
- Bandeja escura para incubação
- Treinamento para implementação
- Suporte técnico especializado

**Faça a implementação  
hoje e descubra os  
benefícios.**

**FAÇA ADESÃO AQUI**

### O que meu laboratório precisa?

**Patologistas  
Qualificados**

**Espaço disponível  
para implementação**



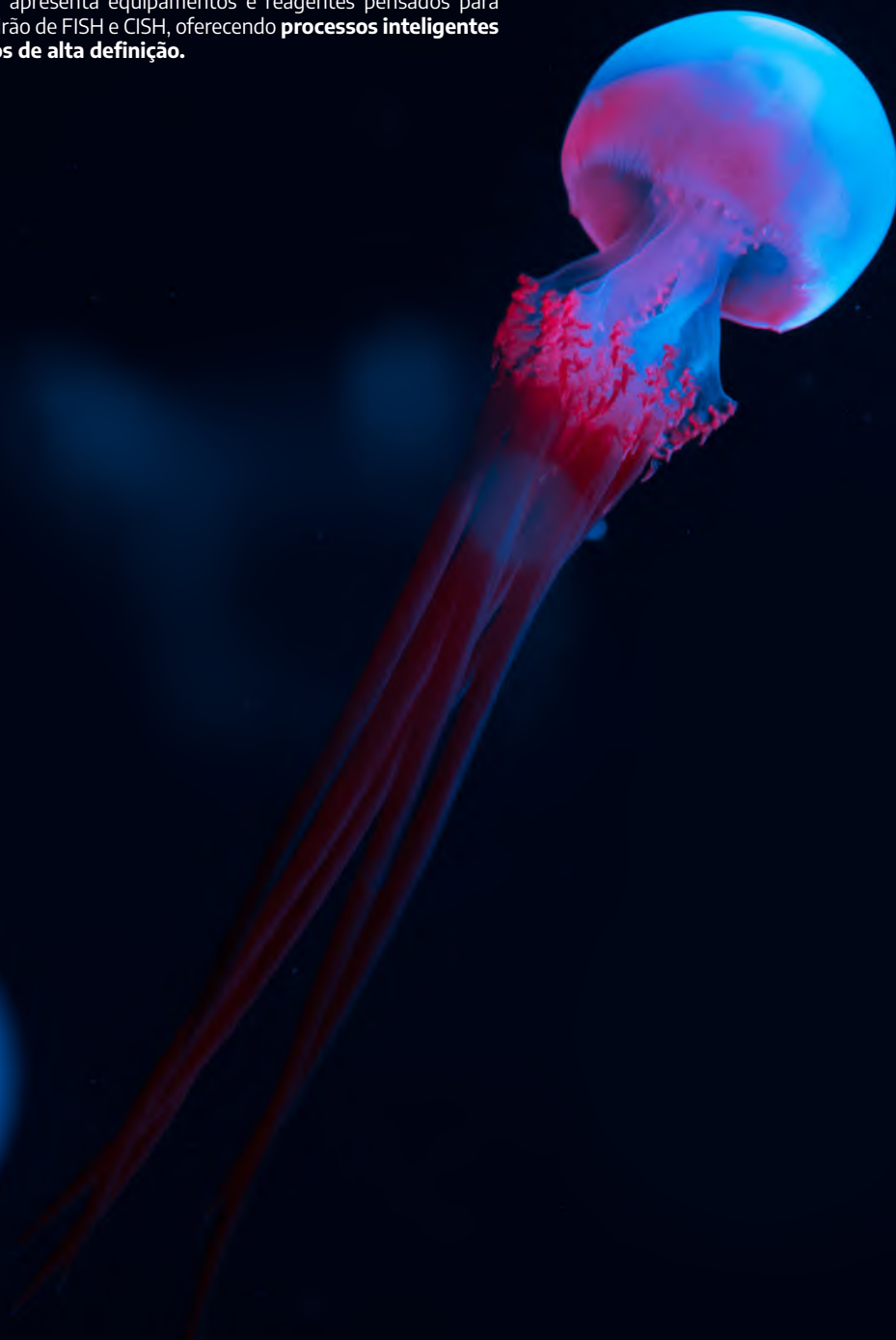
EasyPath

## A Nova Era da Hibridização *in situ* está aqui

Descobra nossos equipamentos precisos e sondas específicas para FISH e CISH.

Combinando engenharia térmica precisa e sondas molecularmente otimizadas, a hibridização *in situ* evolui para um processo mais rápido, claro e seguro.

A EasyPath apresenta equipamentos e reagentes pensados para elevar o padrão de FISH e CISH, oferecendo **processos inteligentes e resultados de alta definição.**





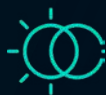
# Sondas Fish Evolume™

## LANÇAMENTO EXCLUSIVO

EvoLume™ é a nova geração de sondas FISH para hibridização *in situ*, desenvolvidas com **design molecular inteligente** e **fluorocromos de intensidade padronizada**.

Cada sonda é cuidadosamente projetada para **eliminar regiões repetitivas e não específicas do genoma**, garantindo **alta especificidade, excelente penetração tecidual e sinal de fluorescência nítido e estável**, mesmo em amostras FFPE.

Com **tempo de hibridização reduzido para cerca de 2 horas**, EvoLume proporciona **eficiência, contraste e precisão interpretativa**, transformando a fluorescência em conhecimento confiável sobre a estrutura genética das células.



### Fluorescência de alta definição

Sinais intensos e limpos. Mais contraste, menos ruído de fundo.



### Design molecular inteligente

Sondas curtas e específicas. Máxima precisão na identificação genética.



### Penetração tecidual superior

Fluorescência uniforme. Resultados consistentes em tecidos FFPE.



### Hibridização rápida e eficiente

Apenas 2 horas. Clareza diagnóstica com agilidade de rotina.



RUO

#### Sonda Evolume MDM2 Break Apart FISH

Disponibilidade de Kits: 5, 10 e 20 testes



RUO

#### Sonda Evolume ALK Break Apart FISH

Disponibilidade de Kits: 5, 10 e 20 testes



RUO

#### Sonda Evolume ROS1 Break Apart FISH

Disponibilidade de Kits: 5, 10 e 20 testes



RUO

#### Sonda Evolume HER2 (ERBB2) FISH

Disponibilidade de Kits: 5, 10 e 20 testes

[VER TODAS AS SONDAS](#)

# Tabela de Sondas Fish Evolume™

**Mais de 600 sondas com desempenho que se traduz em clareza diagnóstica.**

**123**

Código	Nome da Sonda	Disponibilidade
EP-13-11041	10q FISH Probe Kit	5 Testes/Kit
EP-13-11042	10q FISH Probe Kit	10 Testes/Kit
EP-13-11043	10q FISH Probe Kit	20 Testes/Kit
EP-13-11131	11q23.3/11q24.3 FISH Probe Kit	5 Testes/Kit
EP-13-11132	11q23.3/11q24.3 FISH Probe Kit	10 Testes/Kit
EP-13-11133	11q23.3/11q24.3 FISH Probe Kit	20 Testes/Kit
EP-13-10561	11q23/CEN11 FISH Probe Kit	5 Testes/Kit
EP-13-10562	11q23/CEN11 FISH Probe Kit	10 Testes/Kit
EP-13-10563	11q23/CEN11 FISH Probe Kit	20 Testes/Kit
EP-13-10571	11q24.1/CEN11 FISH Probe Kit	5 Testes/Kit
EP-13-10572	11q24.1/CEN11 FISH Probe Kit	10 Testes/Kit
EP-13-10573	11q24.1/CEN11 FISH Probe Kit	20 Testes/Kit
EP-13-11671	13/21 Dual Color FISH probe kit	5 Testes/Kit
EP-13-11672	13/21 Dual Color FISH probe kit	10 Testes/Kit
EP-13-11673	13/21 Dual Color FISH probe kit	20 Testes/Kit
EP-13-11111	13q FISH Probe Kit	5 Testes/Kit
EP-13-11112	13q FISH Probe Kit	10 Testes/Kit
EP-13-11113	13q FISH Probe Kit	20 Testes/Kit
EP-13-10991	13q14 FISH Probe Kit	5 Testes/Kit
EP-13-10992	13q14 FISH Probe Kit	10 Testes/Kit
EP-13-10993	13q14 FISH Probe Kit	20 Testes/Kit
EP-13-10141	19q13.42/CEN19 FISH Probe Kit	5 Testes/Kit
EP-13-10142	19q13.42/CEN19 FISH Probe Kit	10 Testes/Kit
EP-13-10143	19q13.42/CEN19 FISH Probe Kit	20 Testes/Kit
EP-13-10131	1p/19q FISH Probe Kit	5 Testes/Kit
EP-13-10132	1p/19q FISH Probe Kit	10 Testes/Kit
EP-13-10133	1p/19q FISH Probe Kit	20 Testes/Kit
EP-13-11691	1q21/1p32 FISH probes kit	5 Testes/Kit
EP-13-11692	1q21/1p32 FISH probes kit	10 Testes/Kit
EP-13-11693	1q21/1p32 FISH probes kit	20 Testes/Kit
EP-13-10951	1q21/CEN1 FISH Probe Kit	5 Testes/Kit
EP-13-10952	1q21/CEN1 FISH Probe Kit	10 Testes/Kit
EP-13-10953	1q21/CEN1 FISH Probe Kit	20 Testes/Kit
EP-13-11031	3p FISH Probe Kit	5 Testes/Kit
EP-13-11032	3p FISH Probe Kit	10 Testes/Kit
EP-13-11033	3p FISH Probe Kit	20 Testes/Kit
EP-13-11791	4q12 Tri-Color Rearrangement FISH Probe Kit	5 Testes/Kit
EP-13-11792	4q12 Tri-Color Rearrangement FISH Probe Kit	10 Testes/Kit
EP-13-11793	4q12 Tri-Color Rearrangement FISH Probe Kit	20 Testes/Kit
EP-13-11091	5q/5p FISH Probe Kit	5 Testes/Kit
EP-13-11092	5q/5p FISH Probe Kit	10 Testes/Kit
EP-13-11093	5q/5p FISH Probe Kit	20 Testes/Kit
EP-13-11711	6q FISH probes kit	5 Testes/Kit
EP-13-11712	6q FISH probes kit	10 Testes/Kit
EP-13-11713	6q FISH probes kit	20 Testes/Kit
EP-13-11081	7q/CEN7 FISH Probe Kit	5 Testes/Kit
EP-13-11082	7q/CEN7 FISH Probe Kit	10 Testes/Kit
EP-13-11083	7q/CEN7 FISH Probe Kit	20 Testes/Kit

**A**

EP-13-10611	ABL1 Break Apart FISH Probe Kit	5 Testes/Kit
EP-13-10612	ABL1 Break Apart FISH Probe Kit	10 Testes/Kit
EP-13-10613	ABL1 Break Apart FISH Probe Kit	20 Testes/Kit
EP-13-10621	ABL2 Break Apart FISH Probe Kit	5 Testes/Kit
EP-13-10622	ABL2 Break Apart FISH Probe Kit	10 Testes/Kit
EP-13-10623	ABL2 Break Apart FISH Probe Kit	20 Testes/Kit
EP-13-10881	Acute Lymphoblastic Leukemia FISH Probe Kit	5 Testes/Kit
EP-13-10882	Acute Lymphoblastic Leukemia FISH Probe Kit	10 Testes/Kit
EP-13-10883	Acute Lymphoblastic Leukemia FISH Probe Kit	20 Testes/Kit
EP-13-10891	Acute Myelocytic Leukemia FISH Probe Kit	5 Testes/Kit
EP-13-10892	Acute Myelocytic Leukemia FISH Probe Kit	10 Testes/Kit
EP-13-10893	Acute Myelocytic Leukemia FISH Probe Kit	20 Testes/Kit
EP-13-10021	ALK Break Apart FISH Probe Kit	5 Testes/Kit
EP-13-10022	ALK Break Apart FISH Probe Kit	10 Testes/Kit
EP-13-10023	ALK Break Apart FISH Probe Kit	20 Testes/Kit

**Aplicações principais:**

- Onco-hematologia (leucemias, linfomas, mielomas)
- Tumores sólidos (mama, pulmão, bexiga, entre outros)
- Citogenética molecular e pesquisa científica

Código	Nome da Sonda	Disponibilidade
EP-13-10031	ALK/EML4 Tri-Color Dual Fusion FISH Probe Kit	5 Testes/Kit
EP-13-10032	ALK/EML4 Tri-Color Dual Fusion FISH Probe Kit	10 Testes/Kit
EP-13-10033	ALK/EML4 Tri-Color Dual Fusion FISH Probe Kit	20 Testes/Kit
EP-13-10281	AML1/ETO Dual Color, Dual Fusion FISH Probe Kit	5 Testes/Kit
EP-13-10282	AML1/ETO Dual Color, Dual Fusion FISH Probe Kit	10 Testes/Kit
EP-13-10283	AML1/ETO Dual Color, Dual Fusion FISH Probe Kit	20 Testes/Kit
EP-13-11721	API2/MALT1 Dual Color, Dual Fusion FISH Probe Kit	5 Testes/Kit
EP-13-11722	API2/MALT1 Dual Color, Dual Fusion FISH Probe Kit	10 Testes/Kit
EP-13-11723	API2/MALT1 Dual Color, Dual Fusion FISH Probe Kit	20 Testes/Kit
EP-13-11021	ARHGFE12/CEN11 FISH Probe Kit	5 Testes/Kit
EP-13-11022	ARHGFE12/CEN11 FISH Probe Kit	10 Testes/Kit
EP-13-11023	ARHGFE12/CEN11 FISH Probe Kit	20 Testes/Kit
EP-13-11011	ARHGFE7/CEN13 FISH Probe Kit	5 Testes/Kit
EP-13-11012	ARHGFE7/CEN13 FISH Probe Kit	10 Testes/Kit
EP-13-11013	ARHGFE7/CEN13 FISH Probe Kit	20 Testes/Kit
EP-13-10941	ATM/CEN11 FISH Probe Kit	5 Testes/Kit
EP-13-10942	ATM/CEN11 FISH Probe Kit	10 Testes/Kit
EP-13-10943	ATM/CEN11 FISH Probe Kit	20 Testes/Kit
EP-13-12071	ATM/TP53 FISH Probe Kit	5 Testes/Kit
EP-13-12072	ATM/TP53 FISH Probe Kit	10 Testes/Kit
EP-13-12073	ATM/TP53 FISH Probe Kit	20 Testes/Kit

**B**

EP-13-10191	BCL2 Break Apart FISH Probe Kit	5 Testes/Kit
EP-13-10192	BCL2 Break Apart FISH Probe Kit	10 Testes/Kit
EP-13-10193	BCL2 Break Apart FISH Probe Kit	20 Testes/Kit
EP-13-10241	BCL2/IGH Dual Color, Dual Fusion FISH Probe Kit	5 Testes/Kit
EP-13-10242	BCL2/IGH Dual Color, Dual Fusion FISH Probe Kit	10 Testes/Kit
EP-13-10243	BCL2/IGH Dual Color, Dual Fusion FISH Probe Kit	20 Testes/Kit
EP-13-10201	BCL6 Break Apart FISH Probe Kit	5 Testes/Kit
EP-13-10202	BCL6 Break Apart FISH Probe Kit	10 Testes/Kit
EP-13-10203	BCL6 Break Apart FISH Probe Kit	20 Testes/Kit
EP-13-10341	BCR/ABL Dual Color, Dual Fusion FISH Probe Kit	5 Testes/Kit
EP-13-10342	BCR/ABL Dual Color, Dual Fusion FISH Probe Kit	10 Testes/Kit
EP-13-10343	BCR/ABL Dual Color, Dual Fusion FISH Probe Kit	20 Testes/Kit
EP-13-11821	BCR/ABL/ASS1 Tri-Color Dual Fusion FISH Probe Kit	5 Testes/Kit
EP-13-11822	BCR/ABL/ASS1 Tri-Color Dual Fusion FISH Probe Kit	10 Testes/Kit
EP-13-11823	BCR/ABL/ASS1 Tri-Color Dual Fusion FISH Probe Kit	20 Testes/Kit
EP-13-11801	BIRC3/MALT1 Dual Fusion FISH Probe Kit	5 Testes/Kit
EP-13-11802	BIRC3/MALT1 Dual Fusion FISH Probe Kit	10 Testes/Kit
EP-13-11803	BIRC3/MALT1 Dual Fusion FISH Probe Kit	20 Testes/Kit
EP-13-11141	Bladder Cancer FISH Probe Kit (Four - Color) P16/CEN3/CEN7/CEN17	5 Testes/Kit
EP-13-11142	Bladder Cancer FISH Probe Kit (Four - Color) P16/CEN3/CEN7/CEN17	10 Testes/Kit
EP-13-11143	Bladder Cancer FISH Probe Kit (Four - Color) P16/CEN3/CEN7/CEN17	20 Testes/Kit
EP-13-12031	BMAL2/BICD1 FISH Probe Kit	5 Testes/Kit
EP-13-12032	BMAL2/BICD1 FISH Probe Kit	10 Testes/Kit
EP-13-12033	BMAL2/BICD1 FISH Probe Kit	20 Testes/Kit
EP-13-10111	BRAF Break Apart FISH Probe Kit	5 Testes/Kit
EP-13-10112	BRAF Break Apart FISH Probe Kit	10 Testes/Kit
EP-13-10113	BRAF Break Apart FISH Probe Kit	20 Testes/Kit
EP-13-10121	BRAF/CEN7 FISH Probe Kit	5 Testes/Kit
EP-13-10122	BRAF/CEN7 FISH Probe Kit	10 Testes/Kit
EP-13-10123	BRAF/CEN7 FISH Probe Kit	20 Testes/Kit
EP-13-11561	BRAF/KIAA1549 Dual Color, Dual Fusion FISH Probe Kit	5 Testes/Kit
EP-13-11562	BRAF/KIAA1549 Dual Color, Dual Fusion FISH Probe Kit	10 Testes/Kit
EP-13-11563	BRAF/KIAA1549 Dual Color, Dual Fusion FISH Probe Kit	20 Testes/Kit

**C**

EP-13-10291	CBFB Break Apart FISH Probe Kit	5 Testes/Kit
EP-13-10292	CBFB Break Apart FISH Probe Kit	10 Testes/Kit
EP-13-10293	CBFB Break Apart FISH Probe Kit	20 Testes/Kit
EP-13-10591	CBFB/MYH11 Dual Color, Dual Fusion FISH Probe Kit	5 Testes/Kit
EP-13-10592	CBFB/MYH11 Dual Color, Dual Fusion FISH Probe Kit	10 Testes/Kit
EP-13-10593	CBFB/MYH11 Dual Color, Dual Fusion FISH Probe Kit	20 Testes/Kit
EP-13-10221	CCND1 Break Apart FISH Probe Kit	5 Testes/Kit

# Tabela de Sondas Fish Evolume™

## C

EP-13-10222	CCND1 Break Apart FISH Probe Kit	10 Testes/Kit
EP-13-10223	CCND1 Break Apart FISH Probe Kit	20 Testes/Kit
EP-13-10251	CCND1/IGH Dual Color, Dual Fusion FISH Probe Kit	5 Testes/Kit
EP-13-10252	CCND1/IGH Dual Color, Dual Fusion FISH Probe Kit	10 Testes/Kit
EP-13-10253	CCND1/IGH Dual Color, Dual Fusion FISH Probe Kit	20 Testes/Kit
EP-13-10581	CCND2 Break Apart FISH Probe Kit	5 Testes/Kit
EP-13-10582	CCND2 Break Apart FISH Probe Kit	10 Testes/Kit
EP-13-10583	CCND2 Break Apart FISH Probe Kit	20 Testes/Kit
EP-13-11841	CCND3 Break Apart FISH Probe Kit	5 Testes/Kit
EP-13-11842	CCND3 Break Apart FISH Probe Kit	10 Testes/Kit
EP-13-11843	CCND3 Break Apart FISH Probe Kit	20 Testes/Kit
EP-13-11541	CCND3/IGH Dual Color, Dual Fusion FISH Probe Kit	5 Testes/Kit
EP-13-11542	CCND3/IGH Dual Color, Dual Fusion FISH Probe Kit	10 Testes/Kit
EP-13-11543	CCND3/IGH Dual Color, Dual Fusion FISH Probe Kit	20 Testes/Kit
EP-13-10811	CCNE1/CEN19 FISH Probe Kit	5 Testes/Kit
EP-13-10812	CCNE1/CEN19 FISH Probe Kit	10 Testes/Kit
EP-13-10813	CCNE1/CEN19 FISH Probe Kit	20 Testes/Kit
EP-13-11181	CD20/CEN11 FISH Probe Kit	5 Testes/Kit
EP-13-11182	CD20/CEN11 FISH Probe Kit	10 Testes/Kit
EP-13-11183	CD20/CEN11 FISH Probe Kit	20 Testes/Kit
EP-13-11611	CDK4 FISH Probe Kit	5 Testes/Kit
EP-13-11612	CDK4 FISH Probe Kit	10 Testes/Kit
EP-13-11613	CDK4 FISH Probe Kit	20 Testes/Kit
EP-13-11761	CDK4/CEN12 FISH Probe Kit	5 Testes/Kit
EP-13-11762	CDK4/CEN12 FISH Probe Kit	10 Testes/Kit
EP-13-11763	CDK4/CEN12 FISH Probe Kit	20 Testes/Kit
EP-13-12021	CDKN2A FISH Probe Kit	5 Testes/Kit
EP-13-12022	CDKN2A FISH Probe Kit	10 Testes/Kit
EP-13-12023	CDKN2A FISH Probe Kit	20 Testes/Kit
EP-13-10151	CDKN2A/CEN9 FISH Probe Kit	5 Testes/Kit
EP-13-10152	CDKN2A/CEN9 FISH Probe Kit	10 Testes/Kit
EP-13-10153	CDKN2A/CEN9 FISH Probe Kit	20 Testes/Kit
EP-13-11101	CENX/CENY FISH Probe Kit	5 Testes/Kit
EP-13-11102	CENX/CENY FISH Probe Kit	10 Testes/Kit
EP-13-11103	CENX/CENY FISH Probe Kit	20 Testes/Kit
EP-13-11331	Chromosome 1 Centromere FISH Probe Kit	5 Testes/Kit
EP-13-11332	Chromosome 1 Centromere FISH Probe Kit	10 Testes/Kit
EP-13-11333	Chromosome 1 Centromere FISH Probe Kit	20 Testes/Kit
EP-13-10321	Chromosome 10 Centromere FISH Probe Kit	5 Testes/Kit
EP-13-10322	Chromosome 10 Centromere FISH Probe Kit	10 Testes/Kit
EP-13-10323	Chromosome 10 Centromere FISH Probe Kit	20 Testes/Kit
EP-13-11391	Chromosome 11 Centromere FISH Probe Kit	5 Testes/Kit
EP-13-11392	Chromosome 11 Centromere FISH Probe Kit	10 Testes/Kit
EP-13-11393	Chromosome 11 Centromere FISH Probe Kit	20 Testes/Kit
EP-13-10351	Chromosome 12 Centromere FISH Probe Kit	5 Testes/Kit
EP-13-10352	Chromosome 12 Centromere FISH Probe Kit	10 Testes/Kit
EP-13-10353	Chromosome 12 Centromere FISH Probe Kit	20 Testes/Kit
EP-13-11401	Chromosome 13 Centromere FISH Probe Kit	5 Testes/Kit
EP-13-11402	Chromosome 13 Centromere FISH Probe Kit	10 Testes/Kit
EP-13-11403	Chromosome 13 Centromere FISH Probe Kit	20 Testes/Kit
EP-13-11411	Chromosome 15 Centromere FISH Probe Kit	5 Testes/Kit
EP-13-11412	Chromosome 15 Centromere FISH Probe Kit	10 Testes/Kit
EP-13-11413	Chromosome 15 Centromere FISH Probe Kit	20 Testes/Kit
EP-13-11421	Chromosome 16 Centromere FISH Probe Kit	5 Testes/Kit
EP-13-11422	Chromosome 16 Centromere FISH Probe Kit	10 Testes/Kit
EP-13-11423	Chromosome 16 Centromere FISH Probe Kit	20 Testes/Kit
EP-13-10331	Chromosome 17 Centromere FISH Probe Kit	5 Testes/Kit
EP-13-10332	Chromosome 17 Centromere FISH Probe Kit	10 Testes/Kit
EP-13-10333	Chromosome 17 Centromere FISH Probe Kit	20 Testes/Kit
EP-13-11431	Chromosome 19 Centromere FISH Probe Kit	5 Testes/Kit
EP-13-11432	Chromosome 19 Centromere FISH Probe Kit	10 Testes/Kit
EP-13-11433	Chromosome 19 Centromere FISH Probe Kit	20 Testes/Kit
EP-13-11341	Chromosome 2 Centromere FISH Probe Kit	5 Testes/Kit
EP-13-11342	Chromosome 2 Centromere FISH Probe Kit	10 Testes/Kit
EP-13-11343	Chromosome 2 Centromere FISH Probe Kit	20 Testes/Kit
EP-13-11441	Chromosome 22 Centromere FISH Probe Kit	5 Testes/Kit
EP-13-11442	Chromosome 22 Centromere FISH Probe Kit	10 Testes/Kit
EP-13-11443	Chromosome 22 Centromere FISH Probe Kit	20 Testes/Kit
EP-13-10931	Chromosome 3 Centromere FISH Probe Kit	5 Testes/Kit
EP-13-10932	Chromosome 3 Centromere FISH Probe Kit	10 Testes/Kit
EP-13-10933	Chromosome 3 Centromere FISH Probe Kit	20 Testes/Kit
EP-13-10901	Chromosome 3, 7 Centromere FISH Probe Kit	5 Testes/Kit
EP-13-10902	Chromosome 3, 7 Centromere FISH Probe Kit	10 Testes/Kit
EP-13-10903	Chromosome 3, 7 Centromere FISH Probe Kit	20 Testes/Kit

EP-13-10311	Chromosome 4 Centromere FISH Probe Kit	5 Testes/Kit
EP-13-10312	Chromosome 4 Centromere FISH Probe Kit	10 Testes/Kit
EP-13-10313	Chromosome 4 Centromere FISH Probe Kit	20 Testes/Kit
EP-13-11351	Chromosome 5 Centromere FISH Probe Kit	5 Testes/Kit
EP-13-11352	Chromosome 5 Centromere FISH Probe Kit	10 Testes/Kit
EP-13-11353	Chromosome 5 Centromere FISH Probe Kit	20 Testes/Kit
EP-13-11361	Chromosome 6 Centromere FISH Probe Kit	5 Testes/Kit
EP-13-11362	Chromosome 6 Centromere FISH Probe Kit	10 Testes/Kit
EP-13-11363	Chromosome 6 Centromere FISH Probe Kit	20 Testes/Kit
EP-13-11371	Chromosome 7 Centromere FISH Probe Kit	5 Testes/Kit
EP-13-11372	Chromosome 7 Centromere FISH Probe Kit	10 Testes/Kit
EP-13-11373	Chromosome 7 Centromere FISH Probe Kit	20 Testes/Kit
EP-13-10831	Chromosome 8 Centromere FISH Probe Kit	5 Testes/Kit
EP-13-10832	Chromosome 8 Centromere FISH Probe Kit	10 Testes/Kit
EP-13-10833	Chromosome 8 Centromere FISH Probe Kit	20 Testes/Kit
EP-13-11381	Chromosome 9 Centromere FISH Probe Kit	5 Testes/Kit
EP-13-11382	Chromosome 9 Centromere FISH Probe Kit	10 Testes/Kit
EP-13-11383	Chromosome 9 Centromere FISH Probe Kit	20 Testes/Kit
EP-13-10431	Chromosome X Centromere FISH Probe Kit	5 Testes/Kit
EP-13-10432	Chromosome X Centromere FISH Probe Kit	10 Testes/Kit
EP-13-10433	Chromosome X Centromere FISH Probe Kit	20 Testes/Kit
EP-13-10441	Chromosome Y Centromere FISH Probe Kit	5 Testes/Kit
EP-13-10442	Chromosome Y Centromere FISH Probe Kit	10 Testes/Kit
EP-13-10443	Chromosome Y Centromere FISH Probe Kit	20 Testes/Kit
EP-13-11931	Chronic Eosinophilic Leukemia FISH Probe Kit	5 Testes/Kit
EP-13-11932	Chronic Eosinophilic Leukemia FISH Probe Kit	10 Testes/Kit
EP-13-11933	Chronic Eosinophilic Leukemia FISH Probe Kit	20 Testes/Kit
EP-13-11481	Chronic Lymphocytic Leukemia FISH Probe Kit	5 Testes/Kit
EP-13-11482	Chronic Lymphocytic Leukemia FISH Probe Kit	10 Testes/Kit
EP-13-11483	Chronic Lymphocytic Leukemia FISH Probe Kit	20 Testes/Kit
EP-13-11861	CIC Break Apart FISH Probe Kit	5 Testes/Kit
EP-13-11862	CIC Break Apart FISH Probe Kit	10 Testes/Kit
EP-13-11863	CIC Break Apart FISH Probe Kit	20 Testes/Kit
EP-13-10461	CKS1B/CDKN2C Dual Color, Dual Fusion FISH Probe Kit	5 Testes/Kit
EP-13-10462	CKS1B/CDKN2C Dual Color, Dual Fusion FISH Probe Kit	10 Testes/Kit
EP-13-10463	CKS1B/CDKN2C Dual Color, Dual Fusion FISH Probe Kit	20 Testes/Kit
EP-13-11701	COL1A1/PDGFB Dual Color, Dual Fusion FISH Probe Kit	5 Testes/Kit
EP-13-11702	COL1A1/PDGFB Dual Color, Dual Fusion FISH Probe Kit	10 Testes/Kit
EP-13-11703	COL1A1/PDGFB Dual Color, Dual Fusion FISH Probe Kit	20 Testes/Kit
EP-13-10601	COL3A1 Break Apart FISH Probe Kit	5 Testes/Kit
EP-13-10602	COL3A1 Break Apart FISH Probe Kit	10 Testes/Kit
EP-13-10603	COL3A1 Break Apart FISH Probe Kit	20 Testes/Kit
EP-13-11601	CRKL/CEN22 FISH Probe Kit	5 Testes/Kit
EP-13-11602	CRKL/CEN22 FISH Probe Kit	10 Testes/Kit
EP-13-11603	CRKL/CEN22 FISH Probe Kit	20 Testes/Kit
EP-13-10651	CRLF2 Break Apart FISH Probe Kit	5 Testes/Kit
EP-13-10652	CRLF2 Break Apart FISH Probe Kit	10 Testes/Kit
EP-13-10653	CRLF2 Break Apart FISH Probe Kit	20 Testes/Kit
EP-13-10631	CSF1R Break Apart FISH Probe Kit	5 Testes/Kit
EP-13-10632	CSF1R Break Apart FISH Probe Kit	10 Testes/Kit
EP-13-10633	CSF1R Break Apart FISH Probe Kit	20 Testes/Kit
EP-13-11491	CSF1R/TAS2R1 FISH Probe Kit	5 Testes/Kit
EP-13-11492	CSF1R/TAS2R1 FISH Probe Kit	10 Testes/Kit
EP-13-11493	CSF1R/TAS2R1 FISH Probe Kit	20 Testes/Kit

## D

EP-13-11501	D13S319/13q34 FISH Probe Kit	5 Testes/Kit
EP-13-11502	D13S319/13q34 FISH Probe Kit	10 Testes/Kit
EP-13-11503	D13S319/13q34 FISH Probe Kit	20 Testes/Kit
EP-13-10001	D20S108/CEN8 FISH Probe Kit	5 Testes/Kit
EP-13-10002	D20S108/CEN8 FISH Probe Kit	10 Testes/Kit
EP-13-10003	D20S108/CEN8 FISH Probe Kit	20 Testes/Kit
EP-13-11511	D7S486/CEN7 FISH Probe Kit	5 Testes/Kit
EP-13-11512	D7S486/CEN7 FISH Probe Kit	10 Testes/Kit
EP-13-11513	D7S486/CEN7 FISH Probe Kit	20 Testes/Kit
EP-13-11531	D7S522/CEN7 FISH Probe Kit	5 Testes/Kit
EP-13-11532	D7S522/CEN7 FISH Probe Kit	10 Testes/Kit
EP-13-11533	D7S522/CEN7 FISH Probe Kit	20 Testes/Kit
EP-13-11921	DDIT3 Break Apart FISH Probe Kit	5 Testes/Kit
EP-13-11922	DDIT3 Break Apart FISH Probe Kit	10 Testes/Kit
EP-13-11923	DDIT3 Break Apart FISH Probe Kit	20 Testes/Kit
EP-13-11301	DDIT3(12q13) Break Apart FISH Probe Kit	5 Testes/Kit
EP-13-11302	DDIT3(12q13) Break Apart FISH Probe Kit	10 Testes/Kit



# Tabela de Sondas Fish Evolume™

## D

EP-13-11303	DDIT3(12q13) Break Apart FISH Probe Kit	20 Testes/Kit
EP-13-11291	DLL3(19q13) FISH Probe Kit	5 Testes/Kit
EP-13-11292	DLL3(19q13) FISH Probe Kit	10 Testes/Kit
EP-13-11293	DLL3(19q13) FISH Probe Kit	20 Testes/Kit
EP-13-10491	DUSP22 Break Apart FISH Probe Kit	5 Testes/Kit
EP-13-10492	DUSP22 Break Apart FISH Probe Kit	10 Testes/Kit
EP-13-10493	DUSP22 Break Apart FISH Probe Kit	20 Testes/Kit

## E

EP-13-11051	EZA/PBX1 Dual Color, Dual Fusion FISH Probe Kit	5 Testes/Kit
EP-13-11052	EZA/PBX1 Dual Color, Dual Fusion FISH Probe Kit	10 Testes/Kit
EP-13-11053	EZA/PBX1 Dual Color, Dual Fusion FISH Probe Kit	20 Testes/Kit
EP-13-11001	EGFR FISH Probe Kit	5 Testes/Kit
EP-13-11002	EGFR FISH Probe Kit	10 Testes/Kit
EP-13-11003	EGFR FISH Probe Kit	20 Testes/Kit
EP-13-10071	EGFR/CEN7 FISH Probe Kit	5 Testes/Kit
EP-13-10072	EGFR/CEN7 FISH Probe Kit	10 Testes/Kit
EP-13-10073	EGFR/CEN7 FISH Probe Kit	20 Testes/Kit
EP-13-11521	EGR1/TAS2R1 FISH Probe Kit	5 Testes/Kit
EP-13-11522	EGR1/TAS2R1 FISH Probe Kit	10 Testes/Kit
EP-13-11523	EGR1/TAS2R1 FISH Probe Kit	20 Testes/Kit
EP-13-10671	EPOR Break Apart FISH Probe Kit	5 Testes/Kit
EP-13-10672	EPOR Break Apart FISH Probe Kit	10 Testes/Kit
EP-13-10673	EPOR Break Apart FISH Probe Kit	20 Testes/Kit
EP-13-10401	ERG Break Apart FISH Probe Kit	5 Testes/Kit
EP-13-10402	ERG Break Apart FISH Probe Kit	10 Testes/Kit
EP-13-10403	ERG Break Apart FISH Probe Kit	20 Testes/Kit
EP-13-11831	Esophageal FISH Probe Kit	5 Testes/Kit
EP-13-11832	Esophageal FISH Probe Kit	10 Testes/Kit
EP-13-11833	Esophageal FISH Probe Kit	20 Testes/Kit
EP-13-10921	ETV6 Break Apart FISH Probe Kit	5 Testes/Kit
EP-13-10922	ETV6 Break Apart FISH Probe Kit	10 Testes/Kit
EP-13-10923	ETV6 Break Apart FISH Probe Kit	20 Testes/Kit
EP-13-10741	ETV6/AML1 Dual Color, Dual Fusion FISH Probe Kit	5 Testes/Kit
EP-13-10742	ETV6/AML1 Dual Color, Dual Fusion FISH Probe Kit	10 Testes/Kit
EP-13-10743	ETV6/AML1 Dual Color, Dual Fusion FISH Probe Kit	20 Testes/Kit
EP-13-11241	EWSR1 Break Apart FISH Probe Kit	5 Testes/Kit
EP-13-11242	EWSR1 Break Apart FISH Probe Kit	10 Testes/Kit
EP-13-11243	EWSR1 Break Apart FISH Probe Kit	20 Testes/Kit
EP-13-11121	EZH2/CEN7 FISH Probe Kit	5 Testes/Kit
EP-13-11122	EZH2/CEN7 FISH Probe Kit	10 Testes/Kit
EP-13-11123	EZH2/CEN7 FISH Probe Kit	20 Testes/Kit

## F

EP-13-10411	FAT1/CEN4 FISH Probe Kit	5 Testes/Kit
EP-13-10412	FAT1/CEN4 FISH Probe Kit	10 Testes/Kit
EP-13-10413	FAT1/CEN4 FISH Probe Kit	20 Testes/Kit
EP-13-10081	FGFR1/CEN8 FISH Probe Kit	5 Testes/Kit
EP-13-10082	FGFR1/CEN8 FISH Probe Kit	10 Testes/Kit
EP-13-10083	FGFR1/CEN8 FISH Probe Kit	20 Testes/Kit
EP-13-10971	FGFR3/IGH Dual Color, Dual Fusion FISH Probe Kit	5 Testes/Kit
EP-13-10972	FGFR3/IGH Dual Color, Dual Fusion FISH Probe Kit	10 Testes/Kit
EP-13-10973	FGFR3/IGH Dual Color, Dual Fusion FISH Probe Kit	20 Testes/Kit
EP-13-11641	FH Break Apart FISH Probe Kit	5 Testes/Kit
EP-13-11642	FH Break Apart FISH Probe Kit	10 Testes/Kit
EP-13-11643	FH Break Apart FISH Probe Kit	20 Testes/Kit
EP-13-11461	FKHR Break Apart FISH Probe Kit	5 Testes/Kit
EP-13-11462	FKHR Break Apart FISH Probe Kit	10 Testes/Kit
EP-13-11463	FKHR Break Apart FISH Probe Kit	20 Testes/Kit
EP-13-11741	FLT3 Break Apart FISH Probe Kit	5 Testes/Kit
EP-13-11742	FLT3 Break Apart FISH Probe Kit	10 Testes/Kit
EP-13-11743	FLT3 Break Apart FISH Probe Kit	20 Testes/Kit
EP-13-10761	FN1/CEN2 FISH Probe Kit	5 Testes/Kit
EP-13-10762	FN1/CEN2 FISH Probe Kit	10 Testes/Kit
EP-13-10763	FN1/CEN2 FISH Probe Kit	20 Testes/Kit
EP-13-11771	FOXO1 Break Apart FISH Probe Kit	5 Testes/Kit
EP-13-11772	FOXO1 Break Apart FISH Probe Kit	10 Testes/Kit
EP-13-11773	FOXO1 Break Apart FISH Probe Kit	20 Testes/Kit
EP-13-11781	FUS Break Apart FISH Probe Kit	5 Testes/Kit
EP-13-11782	FUS Break Apart FISH Probe Kit	10 Testes/Kit
EP-13-11783	FUS Break Apart FISH Probe Kit	20 Testes/Kit

## G

EP-13-10731	GACAT3/CEN2 FISH Probe Kit	5 Testes/Kit
EP-13-10732	GACAT3/CEN2 FISH Probe Kit	10 Testes/Kit
EP-13-10733	GACAT3/CEN2 FISH Probe Kit	20 Testes/Kit

## H

EP-13-11991	HER2 (ERBB2) FISH Probe Kit (Not Gen3)	5 Testes/Kit
EP-13-11992	HER2 (ERBB2) FISH Probe Kit (Not Gen3)	10 Testes/Kit
EP-13-11993	HER2 (ERBB2) FISH Probe Kit (Not Gen3)	20 Testes/Kit
EP-13-11161	HER2/CEN17 FISH Probe Kit	5 Testes/Kit
EP-13-11162	HER2/CEN17 FISH Probe Kit	10 Testes/Kit
EP-13-11163	HER2/CEN17 FISH Probe Kit	20 Testes/Kit
EP-13-11171	HER2/TP53/CEN17 FISH Probe Kit	5 Testes/Kit
EP-13-11172	HER2/TP53/CEN17 FISH Probe Kit	10 Testes/Kit
EP-13-11173	HER2/TP53/CEN17 FISH Probe Kit	20 Testes/Kit

## I

EP-13-10231	IGH Break Apart FISH Probe Kit	5 Testes/Kit
EP-13-10232	IGH Break Apart FISH Probe Kit	10 Testes/Kit
EP-13-10233	IGH Break Apart FISH Probe Kit	20 Testes/Kit
EP-13-12061	IGH/MYC/CEN8 Tri-Color Dual Fusion Probe Kit	5 Testes/Kit
EP-13-12062	IGH/MYC/CEN8 Tri-Color Dual Fusion Probe Kit	10 Testes/Kit
EP-13-12063	IGH/MYC/CEN8 Tri-Color Dual Fusion Probe Kit	20 Testes/Kit
EP-13-10681	IL2RB Break Apart FISH Probe Kit	5 Testes/Kit
EP-13-10682	IL2RB Break Apart FISH Probe Kit	10 Testes/Kit
EP-13-10683	IL2RB Break Apart FISH Probe Kit	20 Testes/Kit
EP-13-10551	IRF4 Break Apart FISH Probe Kit	5 Testes/Kit
EP-13-10552	IRF4 Break Apart FISH Probe Kit	10 Testes/Kit
EP-13-10553	IRF4 Break Apart FISH Probe Kit	20 Testes/Kit

## J

EP-13-10661	JAK2 Break Apart FISH Probe Kit	5 Testes/Kit
EP-13-10662	JAK2 Break Apart FISH Probe Kit	10 Testes/Kit
EP-13-10663	JAK2 Break Apart FISH Probe Kit	20 Testes/Kit
EP-13-11631	JAZF1 Break Apart FISH Probe Kit	5 Testes/Kit
EP-13-11632	JAZF1 Break Apart FISH Probe Kit	10 Testes/Kit
EP-13-11633	JAZF1 Break Apart FISH Probe Kit	20 Testes/Kit
EP-13-10521	JAZF1/JAZ1 Dual Color, Single Fusion FISH Probe Kit	5 Testes/Kit
EP-13-10522	JAZF1/JAZ1 Dual Color, Single Fusion FISH Probe Kit	10 Testes/Kit
EP-13-10523	JAZF1/JAZ1 Dual Color, Single Fusion FISH Probe Kit	20 Testes/Kit

## K

EP-13-11591	KRAS/CEN12 FISH Probe Kit	5 Testes/Kit
EP-13-11592	KRAS/CEN12 FISH Probe Kit	10 Testes/Kit
EP-13-11593	KRAS/CEN12 FISH Probe Kit	20 Testes/Kit

## M

EP-13-10961	MAF/IGH Dual Color, Dual Fusion FISH Probe Kit	5 Testes/Kit
EP-13-10962	MAF/IGH Dual Color, Dual Fusion FISH Probe Kit	10 Testes/Kit
EP-13-10963	MAF/IGH Dual Color, Dual Fusion FISH Probe Kit	20 Testes/Kit
EP-13-11551	MAFB/IGH Dual Color, Dual Fusion FISH Probe Kit	5 Testes/Kit
EP-13-11552	MAFB/IGH Dual Color, Dual Fusion FISH Probe Kit	10 Testes/Kit
EP-13-11553	MAFB/IGH Dual Color, Dual Fusion FISH Probe Kit	20 Testes/Kit
EP-13-11261	MALT1 Break Apart FISH Probe Kit	5 Testes/Kit
EP-13-11262	MALT1 Break Apart FISH Probe Kit	10 Testes/Kit
EP-13-11263	MALT1 Break Apart FISH Probe Kit	20 Testes/Kit
EP-13-11321	MALT1/IGH Dual Color, Dual Fusion Translocation FISH Probe Kit	5 Testes/Kit
EP-13-11322	MALT1/IGH Dual Color, Dual Fusion Translocation FISH Probe Kit	10 Testes/Kit
EP-13-11323	MALT1/IGH Dual Color, Dual Fusion Translocation FISH Probe Kit	20 Testes/Kit
EP-13-11451	MAML2 Break Apart FISH Probe Kit	5 Testes/Kit
EP-13-11452	MAML2 Break Apart FISH Probe Kit	10 Testes/Kit
EP-13-11453	MAML2 Break Apart FISH Probe Kit	20 Testes/Kit
EP-13-10421	MAPK1/CEN22 FISH Probe Kit	5 Testes/Kit
EP-13-10422	MAPK1/CEN22 FISH Probe Kit	10 Testes/Kit
EP-13-10423	MAPK1/CEN22 FISH Probe Kit	20 Testes/Kit
EP-13-12051	MDM2 FISH Probe Kit	5 Testes/Kit
EP-13-12052	MDM2 FISH Probe Kit	10 Testes/Kit
EP-13-12053	MDM2 FISH Probe Kit	20 Testes/Kit

# Tabela de Sondas Fish Evolume™

## M

EP-13-10011	MDM2/CEN12 FISH Probe Kit	5 Testes/Kit
EP-13-10012	MDM2/CEN12 FISH Probe Kit	10 Testes/Kit
EP-13-10013	MDM2/CEN12 FISH Probe Kit	20 Testes/Kit
EP-13-10371	MEF2D Break Apart FISH Probe Kit	5 Testes/Kit
EP-13-10372	MEF2D Break Apart FISH Probe Kit	10 Testes/Kit
EP-13-10373	MEF2D Break Apart FISH Probe Kit	20 Testes/Kit
EP-13-11811	Melanoma FISH Probe Kit	5 Testes/Kit
EP-13-11812	Melanoma FISH Probe Kit	10 Testes/Kit
EP-13-11813	Melanoma FISH Probe Kit	20 Testes/Kit
EP-13-11981	MET FISH Probe Kit	5 Testes/Kit
EP-13-11982	MET FISH Probe Kit	10 Testes/Kit
EP-13-11983	MET FISH Probe Kit	20 Testes/Kit
EP-13-10101	MET/CEN7 FISH Probe Kit	5 Testes/Kit
EP-13-10102	MET/CEN7 FISH Probe Kit	10 Testes/Kit
EP-13-10103	MET/CEN7 FISH Probe Kit	20 Testes/Kit
EP-13-10301	MLL (KMT2A) Break Apart FISH Probe Kit	5 Testes/Kit
EP-13-10302	MLL (KMT2A) Break Apart FISH Probe Kit	10 Testes/Kit
EP-13-10303	MLL (KMT2A) Break Apart FISH Probe Kit	20 Testes/Kit
EP-13-10781	MLL/AF4 Dual Color, Dual Fusion FISH Probe Kit	5 Testes/Kit
EP-13-10782	MLL/AF4 Dual Color, Dual Fusion FISH Probe Kit	10 Testes/Kit
EP-13-10783	MLL/AF4 Dual Color, Dual Fusion FISH Probe Kit	20 Testes/Kit
EP-13-10771	MLL/AF9 Dual Color, Dual Fusion FISH Probe Kit	5 Testes/Kit
EP-13-10772	MLL/AF9 Dual Color, Dual Fusion FISH Probe Kit	10 Testes/Kit
EP-13-10773	MLL/AF9 Dual Color, Dual Fusion FISH Probe Kit	20 Testes/Kit
EP-13-11271	MYB Break Apart FISH Probe Kit	5 Testes/Kit
EP-13-11272	MYB Break Apart FISH Probe Kit	10 Testes/Kit
EP-13-11273	MYB Break Apart FISH Probe Kit	20 Testes/Kit
EP-13-11251	MYB(6q23) FISH Probe Kit	5 Testes/Kit
EP-13-11252	MYB(6q23) FISH Probe Kit	10 Testes/Kit
EP-13-11253	MYB(6q23) FISH Probe Kit	20 Testes/Kit
EP-13-10751	MYB/QK1 Dual Color, Dual Fusion FISH Probe Kit	5 Testes/Kit
EP-13-10752	MYB/QK1 Dual Color, Dual Fusion FISH Probe Kit	10 Testes/Kit
EP-13-10753	MYB/QK1 Dual Color, Dual Fusion FISH Probe Kit	20 Testes/Kit
EP-13-10211	MYC Break Apart FISH Probe Kit	5 Testes/Kit
EP-13-10212	MYC Break Apart FISH Probe Kit	10 Testes/Kit
EP-13-10213	MYC Break Apart FISH Probe Kit	20 Testes/Kit
EP-13-11971	MYC FISH Probe Kit	5 Testes/Kit
EP-13-11972	MYC FISH Probe Kit	10 Testes/Kit
EP-13-11973	MYC FISH Probe Kit	20 Testes/Kit
EP-13-11221	MYC(8q24)/BCL6(3q27)/BCL2(18q21) Break Apart FISH Probe Kit	5 Testes/Kit
EP-13-11222	MYC(8q24)/BCL6(3q27)/BCL2(18q21) Break Apart FISH Probe Kit	10 Testes/Kit
EP-13-11223	MYC(8q24)/BCL6(3q27)/BCL2(18q21) Break Apart FISH Probe Kit	20 Testes/Kit
EP-13-10171	MYC/CEN8 FISH Probe Kit	5 Testes/Kit
EP-13-10172	MYC/CEN8 FISH Probe Kit	10 Testes/Kit
EP-13-10173	MYC/CEN8 FISH Probe Kit	20 Testes/Kit
EP-13-11201	MYC/IGH Dual Color, Dual Fusion FISH Probe Kit	5 Testes/Kit
EP-13-11202	MYC/IGH Dual Color, Dual Fusion FISH Probe Kit	10 Testes/Kit
EP-13-11203	MYC/IGH Dual Color, Dual Fusion FISH Probe Kit	20 Testes/Kit
EP-13-10261	MYC/IGH/CEN8 Tri-Color Dual Fusion FISH Probe Kit	5 Testes/Kit
EP-13-10262	MYC/IGH/CEN8 Tri-Color Dual Fusion FISH Probe Kit	10 Testes/Kit
EP-13-10263	MYC/IGH/CEN8 Tri-Color Dual Fusion FISH Probe Kit	20 Testes/Kit
EP-13-11471	Myelodysplastic Syndrome FISH Probe Kit	5 Testes/Kit
EP-13-11472	Myelodysplastic Syndrome FISH Probe Kit	10 Testes/Kit
EP-13-11473	Myelodysplastic Syndrome FISH Probe Kit	20 Testes/Kit
EP-13-11901	MYEOV/IGH Dual Color, Dual Fusion FISH Probe Kit	5 Testes/Kit
EP-13-11902	MYEOV/IGH Dual Color, Dual Fusion FISH Probe Kit	10 Testes/Kit
EP-13-11903	MYEOV/IGH Dual Color, Dual Fusion FISH Probe Kit	20 Testes/Kit

## N

EP-13-11621	NMYC/CEN2 FISH Probe Kit	5 Testes/Kit
EP-13-11622	NMYC/CEN2 FISH Probe Kit	10 Testes/Kit
EP-13-11623	NMYC/CEN2 FISH Probe Kit	20 Testes/Kit
EP-13-12081	N-MYC/LAF4 FISH Probe Kit	5 Testes/Kit
EP-13-12082	N-MYC/LAF4 FISH Probe Kit	10 Testes/Kit
EP-13-12083	N-MYC/LAF4 FISH Probe Kit	20 Testes/Kit
EP-13-11961	Non-Hodgkin's Lymphoma FISH Probe Kit	5 Testes/Kit
EP-13-11962	Non-Hodgkin's Lymphoma FISH Probe Kit	10 Testes/Kit
EP-13-11963	Non-Hodgkin's Lymphoma FISH Probe Kit	20 Testes/Kit
EP-13-11911	NTRK Break Apart FISH Probe Kit	5 Testes/Kit
EP-13-11912	NTRK Break Apart FISH Probe Kit	10 Testes/Kit
EP-13-11913	NTRK Break Apart FISH Probe Kit	20 Testes/Kit
EP-13-10061	NTRK1 Break Apart FISH Probe Kit	5 Testes/Kit
EP-13-10062	NTRK1 Break Apart FISH Probe Kit	10 Testes/Kit

EP-13-10063	NTRK1 Break Apart FISH Probe Kit	20 Testes/Kit
EP-13-11191	NTRK2 Break Apart FISH Probe Kit	5 Testes/Kit
EP-13-11192	NTRK2 Break Apart FISH Probe Kit	10 Testes/Kit
EP-13-11193	NTRK2 Break Apart FISH Probe Kit	20 Testes/Kit
EP-13-10691	NTRK3 Break Apart FISH Probe Kit	5 Testes/Kit
EP-13-10692	NTRK3 Break Apart FISH Probe Kit	10 Testes/Kit
EP-13-10693	NTRK3 Break Apart FISH Probe Kit	20 Testes/Kit
EP-13-10841	NTRK3/ETV6 Dual Color, Dual Fusion FISH Probe Kit	5 Testes/Kit
EP-13-10842	NTRK3/ETV6 Dual Color, Dual Fusion FISH Probe Kit	10 Testes/Kit
EP-13-10843	NTRK3/ETV6 Dual Color, Dual Fusion FISH Probe Kit	20 Testes/Kit
EP-13-10181	NUT Break Apart FISH Probe Kit	5 Testes/Kit
EP-13-10182	NUT Break Apart FISH Probe Kit	10 Testes/Kit
EP-13-10183	NUT Break Apart FISH Probe Kit	20 Testes/Kit

## P

EP-13-11661	P2RY8 Break Apart FISH Probe Kit	5 Testes/Kit
EP-13-11662	P2RY8 Break Apart FISH Probe Kit	10 Testes/Kit
EP-13-11663	P2RY8 Break Apart FISH Probe Kit	20 Testes/Kit
EP-13-11281	P53/CEN8 FISH Probe Kit	5 Testes/Kit
EP-13-11282	P53/CEN8 FISH Probe Kit	10 Testes/Kit
EP-13-11283	P53/CEN8 FISH Probe Kit	20 Testes/Kit
EP-13-11731	P53/D13S319 FISH probes kit	5 Testes/Kit
EP-13-11732	P53/D13S319 FISH probes kit	10 Testes/Kit
EP-13-11733	P53/D13S319 FISH probes kit	20 Testes/Kit
EP-13-11581	PAX3 Break Apart FISH Probe Kit	5 Testes/Kit
EP-13-11582	PAX3 Break Apart FISH Probe Kit	10 Testes/Kit
EP-13-11583	PAX3 Break Apart FISH Probe Kit	20 Testes/Kit
EP-13-10471	PAX3/CEN2 FISH Probe Kit	5 Testes/Kit
EP-13-10472	PAX3/CEN2 FISH Probe Kit	10 Testes/Kit
EP-13-10473	PAX3/CEN2 FISH Probe Kit	20 Testes/Kit
EP-13-11571	PAX3/FOXO1 Dual Color, Dual Fusion FISH Probe Kit	5 Testes/Kit
EP-13-11572	PAX3/FOXO1 Dual Color, Dual Fusion FISH Probe Kit	10 Testes/Kit
EP-13-11573	PAX3/FOXO1 Dual Color, Dual Fusion FISH Probe Kit	20 Testes/Kit
EP-13-10641	PDGFRB Break Apart FISH Probe Kit	5 Testes/Kit
EP-13-10642	PDGFRB Break Apart FISH Probe Kit	10 Testes/Kit
EP-13-10643	PDGFRB Break Apart FISH Probe Kit	20 Testes/Kit
EP-13-10871	PD-L1 Break Apart FISH Probe Kit	5 Testes/Kit
EP-13-10872	PD-L1 Break Apart FISH Probe Kit	10 Testes/Kit
EP-13-10873	PD-L1 Break Apart FISH Probe Kit	20 Testes/Kit
EP-13-11151	PD-L1/ABL1 FISH Probe Kit	5 Testes/Kit
EP-13-11152	PD-L1/ABL1 FISH Probe Kit	10 Testes/Kit
EP-13-11153	PD-L1/ABL1 FISH Probe Kit	20 Testes/Kit
EP-13-10851	PD-L1/CEN9 FISH Probe Kit	5 Testes/Kit
EP-13-10852	PD-L1/CEN9 FISH Probe Kit	10 Testes/Kit
EP-13-10853	PD-L1/CEN9 FISH Probe Kit	20 Testes/Kit
EP-13-11951	Ph-Like Acute Lymphoblastic Leukemia FISH Probe Kit	5 Testes/Kit
EP-13-11952	Ph-Like Acute Lymphoblastic Leukemia FISH Probe Kit	10 Testes/Kit
EP-13-11953	Ph-Like Acute Lymphoblastic Leukemia FISH Probe Kit	20 Testes/Kit
EP-13-10911	Ph-Like ALL FISH Probe Kit Type II	5 Testes/Kit
EP-13-10912	Ph-Like ALL FISH Probe Kit Type II	10 Testes/Kit
EP-13-10913	Ph-Like ALL FISH Probe Kit Type II	20 Testes/Kit
EP-13-10821	Ph-Like ALL FISH Probe Kit Type I	5 Testes/Kit
EP-13-10822	Ph-Like ALL FISH Probe Kit Type I	10 Testes/Kit
EP-13-10823	Ph-Like ALL FISH Probe Kit Type I	20 Testes/Kit
EP-13-12041	PIK3CA FISH Probe Kit	5 Testes/Kit
EP-13-12042	PIK3CA FISH Probe Kit	10 Testes/Kit
EP-13-12043	PIK3CA FISH Probe Kit	20 Testes/Kit
EP-13-10091	PIK3CA/CEN3 FISH Probe Kit	5 Testes/Kit
EP-13-10092	PIK3CA/CEN3 FISH Probe Kit	10 Testes/Kit
EP-13-10093	PIK3CA/CEN3 FISH Probe Kit	20 Testes/Kit
EP-13-10271	PML/RARα Dual Color, Dual Fusion FISH Probe Kit	5 Testes/Kit
EP-13-10272	PML/RARα Dual Color, Dual Fusion FISH Probe Kit	10 Testes/Kit
EP-13-10273	PML/RARα Dual Color, Dual Fusion FISH Probe Kit	20 Testes/Kit
EP-13-10391	PRDM16/CEN1 FISH Probe Kit	5 Testes/Kit
EP-13-10392	PRDM16/CEN1 FISH Probe Kit	10 Testes/Kit
EP-13-10393	PRDM16/CEN1 FISH Probe Kit	20 Testes/Kit
EP-13-10451	PSCA/CEN8 FISH Probe Kit	5 Testes/Kit
EP-13-10452	PSCA/CEN8 FISH Probe Kit	10 Testes/Kit
EP-13-10453	PSCA/CEN8 FISH Probe Kit	20 Testes/Kit
EP-13-11061	PSMD14 FISH Probe Kit	5 Testes/Kit
EP-13-11062	PSMD14 FISH Probe Kit	10 Testes/Kit
EP-13-11063	PSMD14 FISH Probe Kit	20 Testes/Kit
EP-13-11071	PSMD4/CEN1 FISH Probe Kit	5 Testes/Kit

# Tabela de Sondas Fish Evolume™

## P

EP-13-11072	PSMD4/CEN1 FISH Probe Kit	10 Testes/Kit
EP-13-11073	PSMD4/CEN1 FISH Probe Kit	20 Testes/Kit
EP-13-110161	PTEN/CEN10 FISH Probe Kit	5 Testes/Kit
EP-13-110162	PTEN/CEN10 FISH Probe Kit	10 Testes/Kit
EP-13-110163	PTEN/CEN10 FISH Probe Kit	20 Testes/Kit
EP-13-110701	PTK2B Break Apart FISH Probe Kit	5 Testes/Kit
EP-13-110702	PTK2B Break Apart FISH Probe Kit	10 Testes/Kit
EP-13-110703	PTK2B Break Apart FISH Probe Kit	20 Testes/Kit

## R

EP-13-110801	RARα Break Apart FISH Probe Kit	5 Testes/Kit
EP-13-110802	RARα Break Apart FISH Probe Kit	10 Testes/Kit
EP-13-110803	RARα Break Apart FISH Probe Kit	20 Testes/Kit
EP-13-11211	RBI/CEN13 FISH Probe Kit	5 Testes/Kit
EP-13-11212	RBI/CEN13 FISH Probe Kit	10 Testes/Kit
EP-13-11213	RBI/CEN13 FISH Probe Kit	20 Testes/Kit
EP-13-110051	RET Break Apart FISH Probe Kit	5 Testes/Kit
EP-13-110052	RET Break Apart FISH Probe Kit	10 Testes/Kit
EP-13-110053	RET Break Apart FISH Probe Kit	20 Testes/Kit
EP-13-110041	ROS1 Break Apart FISH Probe Kit	5 Testes/Kit
EP-13-110042	ROS1 Break Apart FISH Probe Kit	10 Testes/Kit
EP-13-110043	ROS1 Break Apart FISH Probe Kit	20 Testes/Kit

## S

EP-13-110541	SOX11/CEN2 FISH Probe Kit	5 Testes/Kit
EP-13-110542	SOX11/CEN2 FISH Probe Kit	10 Testes/Kit
EP-13-110543	SOX11/CEN2 FISH Probe Kit	20 Testes/Kit
EP-13-110361	SPECCIL-ADORA2A/RET Dual Color, Single Fusion FISH Probe Kit	5 Testes/Kit
EP-13-110362	SPECCIL-ADORA2A/RET Dual Color, Single Fusion FISH Probe Kit	10 Testes/Kit
EP-13-110363	SPECCIL-ADORA2A/RET Dual Color, Single Fusion FISH Probe Kit	20 Testes/Kit
EP-13-112131	SS18 (SYT) Break Apart FISH Probe Kit	5 Testes/Kit
EP-13-112132	SS18 (SYT) Break Apart FISH Probe Kit	10 Testes/Kit
EP-13-112133	SS18 (SYT) Break Apart FISH Probe Kit	20 Testes/Kit

## T

EP-13-111891	TERC FISH Probe Kit	5 Testes/Kit
EP-13-111892	TERC FISH Probe Kit	10 Testes/Kit
EP-13-111893	TERC FISH Probe Kit	20 Testes/Kit
EP-13-11751	TERC/CEN3 FISH Probe Kit	5 Testes/Kit
EP-13-11752	TERC/CEN3 FISH Probe Kit	10 Testes/Kit
EP-13-11753	TERC/CEN3 FISH Probe Kit	20 Testes/Kit
EP-13-111651	TERT Break Apart FISH Probe Kit	5 Testes/Kit
EP-13-111652	TERT Break Apart FISH Probe Kit	10 Testes/Kit
EP-13-111653	TERT Break Apart FISH Probe Kit	20 Testes/Kit
EP-13-110981	TERT/CEN5 FISH Probe Kit	5 Testes/Kit
EP-13-110982	TERT/CEN5 FISH Probe Kit	10 Testes/Kit
EP-13-110983	TERT/CEN5 FISH Probe Kit	20 Testes/Kit
EP-13-110481	TFE3 Break Apart FISH Probe Kit	5 Testes/Kit
EP-13-110482	TFE3 Break Apart FISH Probe Kit	10 Testes/Kit
EP-13-110483	TFE3 Break Apart FISH Probe Kit	20 Testes/Kit
EP-13-111311	TFEB Break Apart FISH Probe Kit	5 Testes/Kit
EP-13-111312	TFEB Break Apart FISH Probe Kit	10 Testes/Kit
EP-13-111313	TFEB Break Apart FISH Probe Kit	20 Testes/Kit
EP-13-111881	TOP2A FISH Probe Kit	5 Testes/Kit
EP-13-111882	TOP2A FISH Probe Kit	10 Testes/Kit
EP-13-111883	TOP2A FISH Probe Kit	20 Testes/Kit
EP-13-111851	TOP2A/CEN17 FISH Probe Kit	5 Testes/Kit
EP-13-111852	TOP2A/CEN17 FISH Probe Kit	10 Testes/Kit
EP-13-111853	TOP2A/CEN17 FISH Probe Kit	20 Testes/Kit
EP-13-111871	TP53 FISH Probe Kit	5 Testes/Kit
EP-13-111872	TP53 FISH Probe Kit	10 Testes/Kit
EP-13-111873	TP53 FISH Probe Kit	20 Testes/Kit
EP-13-110791	TP53/CEN17 FISH Probe Kit	5 Testes/Kit
EP-13-110792	TP53/CEN17 FISH Probe Kit	10 Testes/Kit
EP-13-110793	TP53/CEN17 FISH Probe Kit	20 Testes/Kit
EP-13-110501	TP63 Break Apart FISH Probe Kit	5 Testes/Kit
EP-13-110502	TP63 Break Apart FISH Probe Kit	10 Testes/Kit
EP-13-110503	TP63 Break Apart FISH Probe Kit	20 Testes/Kit
EP-13-111941	Triple-Hit Lymphoma FISH Probe Kit	5 Testes/Kit
EP-13-111942	Triple-Hit Lymphoma FISH Probe Kit	10 Testes/Kit

## U

EP-13-110511	USP6 Break Apart FISH Probe Kit	5 Testes/Kit
EP-13-110512	USP6 Break Apart FISH Probe Kit	10 Testes/Kit
EP-13-110513	USP6 Break Apart FISH Probe Kit	20 Testes/Kit

## V

EP-13-12011	VHL FISH Probe Kit	5 Testes/Kit
EP-13-12012	VHL FISH Probe Kit	10 Testes/Kit
EP-13-12013	VHL FISH Probe Kit	20 Testes/Kit
EP-13-110861	VHL/CEN3 FISH Probe Kit	5 Testes/Kit
EP-13-110862	VHL/CEN3 FISH Probe Kit	10 Testes/Kit
EP-13-110863	VHL/CEN3 FISH Probe Kit	20 Testes/Kit

## X

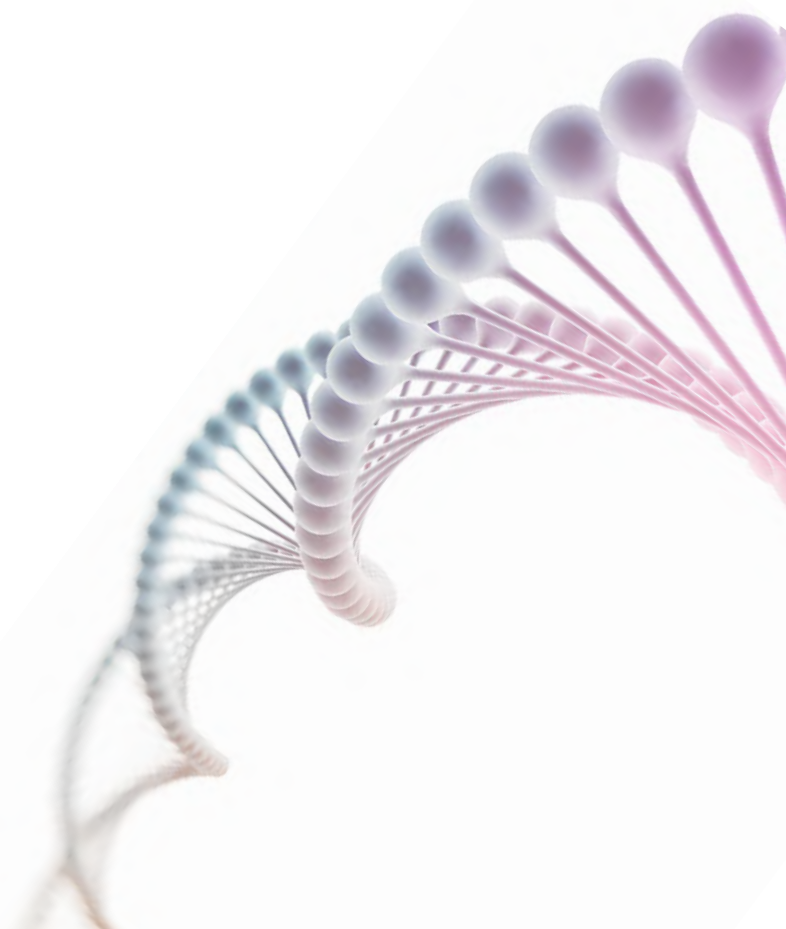
EP-13-111681	X/Y18 Trichromatic FISH probes kit	5 Testes/Kit
EP-13-111682	X/Y18 Trichromatic FISH probes kit	10 Testes/Kit
EP-13-111683	X/Y18 Trichromatic FISH probes kit	20 Testes/Kit

## Y

EP-13-110531	YWHAЕ/FAM22A Dual Color, Single Fusion FISH Probe Kit	5 Testes/Kit
EP-13-110532	YWHAЕ/FAM22A Dual Color, Single Fusion FISH Probe Kit	10 Testes/Kit
EP-13-110533	YWHAЕ/FAM22A Dual Color, Single Fusion FISH Probe Kit	20 Testes/Kit

## Z

EP-13-110381	ZNF384 Break Apart FISH Probe Kit	5 Testes/Kit
EP-13-110382	ZNF384 Break Apart FISH Probe Kit	10 Testes/Kit
EP-13-110383	ZNF384 Break Apart FISH Probe Kit	20 Testes/Kit





# Equipamentos para Hibridização In Situ

Conheça o ARA, o equipamento que oferece precisão, controle e personalização para sua técnica de Hibridização in situ (CISH e FISH).

O ARA da EasyPath é um equipamento automático de Hibridização in situ CISH e FISH. Com controle preciso de tempos e temperaturas, possui painel Touch Screen para fácil operação e emissão de relatórios via pen drive.

Capacidade para 12 lâminas por processamento, controle de temperatura de 5°C a 100°C e programações personalizáveis.

Com dimensões compactas de 440 x 220 x 120 cm e peso de 4,8 kg, o ARA garante uniformidade e precisão de +/- 1°C. Com seu sistema eletrônico de 220V e 60Hz, potência de 350W, o ARA é a solução confiável para hibridizações em laboratórios de diagnóstico.

## Especificações Técnicas

Capacidade	12 lâminas por processamento
Controle de Temperatura	5°C à 100°C
Configuração de Temperatura	0 à 100°C Precisão: +/- 1°C Uniformidade: +/- 1°C
Controle de Tempo	1min à 99 horas e 59 minutos
Tempo de aquecimento	(37°C para 95°C) aproximadamente 2 minutos
Tempo de resfriamento	(95°C para 45°C) aproximadamente 6 minutos
Código	EP-31-20147
Marca	EasyPath

**SOLICITAR COTAÇÃO**



**EasyPath**

CAIXAS TÉRMICAS

**EasyCooler™**

Tecnologia e Inovação Térmica

**Garanta 2X mais conservação das suas  
amostras e materiais biológicos**

Fabricadas em  
**PEAD<sup>1</sup> E PU<sup>2</sup>**

Proteção  
**UV**

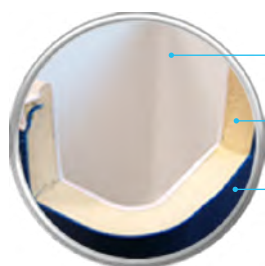
Mais  
**Resistência**



<sup>1</sup> - Polietileno de Alta Densidade

<sup>2</sup> - Poliuretano

# Por dentro da nossa tecnologia



Parede interna em PEAD<sup>1</sup> na cor branca.

Isolamento Térmico em PU<sup>2</sup>.

Parede externa em PEAD na cor azul

A função define a forma. Desenvolvemos as Caixas Térmicas EasyCooler™ pensando na tecnologia aliada a durabilidade. Paredes e isolamento térmico fabricados para garantir a máxima conservação das suas amostras.

## Conheça a tecnologia EasyUV Protection™

As caixas térmicas EasyCooler™ são projetados com a exclusiva tecnologia EasyUV Protection.

Essa tecnologia permite 2X mais proteção contra os raios solares, garantindo assim, muito mais conservação.





# Caixas Térmicas para Laboratório



## EasyCooler 5L

Caixa térmica de 5 litros com tampa basculante e isolamento em PU. Resistente, com alça escamoteável e fechamento hermético. Proteção UV e conservação por até 2 dias com 50% de gelo natural. Atende normas técnicas de transporte de sangue.

Código	EP-51-35011
Dimensões Internas	15,7 x 22,3 x 14,0 (L x C x A)
Dimensões Externas	18,5 x 25,5 x 17,5cm (L x C x A)
Marca	EasyPath

PEAD

PU


[SOLICITAR COTAÇÃO](#)

## EasyCooler 8,5L

Caixa térmica de 8,5 litros com isolamento em PU. Tampa basculante embutida, corpo em PEAD/PEHD resistente. Fechamento hermético, conservação de 2 dias com 50% de gelo natural. Proteção UV. Atende normas técnicas para transporte de sangue.

Código	EP-51-35021
Dimensões Internas	17,5 x 25,5 x 20,0 (L x C x A)
Dimensões Externas	21,5 x 30,0 x 24,5cm (L x C x A)
Marca	EasyPath

PEAD

PU


[SOLICITAR COTAÇÃO](#)


## EasyCooler 16L

EasyCooler 16 Litros da EasyPath é uma caixa térmica versátil e inovadora. Com corpo em Polietileno de Alta Densidade (PEAD/PEHD) e isolamento térmico em Poliuretano (PU), mantém a temperatura por até 3 dias.

Sua tampa reversível, com vedação emborrachada, oferece um fechamento hermético. Possui alça rígida e escamoteável, facilitando o transporte. Com capacidade de 16 litros, é perfeito para alimentos e bebidas.

Com o diferencial EasyUV Protection, oferece proteção contra raios solares UV.

Código	EP-51-35041
Dimensões Internas	18,1 x 30,9 x 28,2 (L x C x A)
Dimensões Externas	22,7 x 38,7 x 37,7cm (L x C x A)
Marca	EasyPath



**SOLICITAR COTAÇÃO**



## EasyCooler 26L

Caixa térmica versátil e resistente, ideal para diversas ocasiões. Com isolamento em Poliuretano (PU), sua tampa basculante e fechamento hermético garantem a conservação perfeita dos alimentos. A alça escamoteável proporciona facilidade no transporte.

Com capacidade de 26 litros, mantém a temperatura por até 4 dias com gelo. Além disso, possui proteção UV, dobradiças resistentes. Atende todas as normas técnicas para transporte seguro de amostras biológicas.

Código	EP-51-35812
Dimensões Internas	21,4 x 47,1 x 28,0 (L x C x A)
Dimensões Externas	28,50 x 50,0 x 30,0cm (L x C x A)
Marca	EasyPath



**SOLICITAR COTAÇÃO**



## EasyCooler 35L

Caixa térmica de 35 litros com isolamento térmico em Poliuretano (PU), tampa reversível com vedação emborrachada, alça rígida e sistema de travamento.

Possui capacidade de conservação de até 5 dias, proteção UV e atende normas técnicas para transporte de sangue e componentes. Ideal para manter alimentos e bebidas frescos durante viagens e atividades ao ar livre.

Código	EP-51-35051
Dimensões Internas	25,5 x 41,4 x 36,0 cm (L x C x A)
Dimensões Externas	26,5 x 45,0 x 45,5 cm (L x C x A)
Marca	EasyPath



**SOLICITAR COTAÇÃO**



## EasyCooler 36L

EasyCooler é uma caixa térmica de 36 litros com isolamento em Poliuretano (PU) e tampa térmica de abertura bilateral.

Possui alças laterais estendidas, rodas em borracha maciça e eixo de aço inox. Com fechamento hermético, conserva alimentos por até 6 dias com gelo natural.

Possui proteção UV e atende normas técnicas para transporte de sangue e componentes. Inclui dreno de plástico para escoamento de líquidos. Ideal para o transporte de grandes quantidades de amostras biológicas.

Código	EP-51-35091
Dimensões Internas	26,3 x 46,4 x 32,6 cm (L x C x A)
Dimensões Externas	35,0 x 54,5 x 37,5 cm (L x C x A)
Marca	EasyPath

**SOLICITAR COTAÇÃO**



## EasyCooler 45L

EasyCooler é uma caixa térmica de 45 litros com isolamento em Poliuretano (PU) e tampa basculante. Possui alças laterais bidirecionais e fechamento hermético por pressão. Conserva alimentos por até 6 dias com gelo natural.

Com proteção UV, inclui acessórios como dobradiças em nylon resistente e dreno de plástico para escoamento de líquidos. Atende normas técnicas para transporte de sangue e materiais biológicos.

Código	EP-51-35754
Dimensões Internas	29,3 x 55,0 x 31,6 cm (L x C x A)
Dimensões Externas	33,0 x 60,0 x 37,0 cm (L x C x A)
Marca	EasyPath

**SOLICITAR COTAÇÃO**





## EasyCooler 52L

EasyCooler é uma caixa térmica de 52 litros com isolamento em Poliuretano (PU) e tampa basculante. Possui alças laterais bidirecionais e fechamento hermético por pressão. Conserva alimentos por até 6 dias com gelo natural.

Com proteção UV, inclui acessórios como dobradiças resistentes e dreno de plástico para escoamento de líquidos. Atende normas técnicas para transporte de sangue materiais biológicos.

Código	EP-51-35755
Dimensões Internas	29,3 x 65,0 x 42,0 cm (L x C x A)
Dimensões Externas	35,5 x 42,0 x 65,0 cm (L x C x A)
Marca	EasyPath


[SOLICITAR COTAÇÃO](#)


## EasyCooler 55L

Caixa térmica de 55 litros com isolamento em Poliuretano (PU) e tampa basculante. Possui alças laterais com travamento da tampa, pés elevados para evitar o contato com o chão e empilhamento.

Com fechamento hermético, conserva alimentos por até 6 dias com gelo natural. Possui proteção UV, régua de medidas na tampa e base reforçada. Inclui dreno de plástico para escoamento de líquidos. Atende normas técnicas para transporte de sangue e componentes.

Código	EP-51-36071
Dimensões Internas	32,3 x 57,0 x 35,0 cm (L x C x A)
Dimensões Externas	47,3 x 72,0 x 41,7 cm (L x C x A)
Marca	EasyPath


[SOLICITAR COTAÇÃO](#)


# Acessórios para Personalização



## Termômetro Solar

Termômetro digital com moldura na cor branca, visor de cristal líquido e alimentado por sistema com fotocélula (energia solar), para a medição de temperatura de -50 a 70°C (+/-1°C). Blindado, sendo a prova de água (submersível), podendo ser lavado justo com a caixa térmica, sem a necessidade de remoção. Medida: 66x30x11mm.

Código	EP-51-35592
Marca	EasyPath

[SOLICITAR COTAÇÃO](#)


## Termômetro de Max e Min

Termômetro digital com moldura na cor branca, visor de cristal líquido e alimentado por pilha AAA, para a medição de temperatura de -50 a 70°C, com função máxima e mínima, dimensões 60x39x14mm, cabo do sensor com temperatura de aproximadamente 50cm.

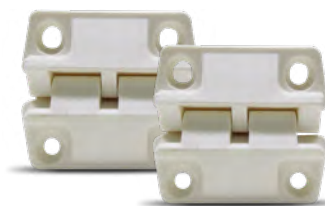
Código	EP-51-35594
Marca	EasyPath

[SOLICITAR COTAÇÃO](#)


## Fecho Porta Cadeado

Fecho porta cadeado ou travas plásticas, produzido em aço inox, medindo 20x50mm. Pode ser utilizado em caixas térmicas EasyCooler para lacrar a tampa e não ser violada durante o transporte.

Código	EP-51-35591
Marca	EasyPath

[SOLICITAR COTAÇÃO](#)


## Dobradiças em Nylon

Par dobradiças de nylon na cor branca, extremamente resistente com sistema de encaixe entre as partes. Ideal para EasyCoolers que possuem a tampa solta da base. Acompanha oito parafusos de aço inox para fixação.

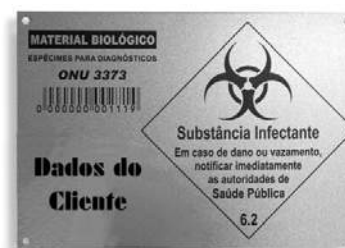
Código	EP-51-35560
Marca	EasyPath

[SOLICITAR COTAÇÃO](#)


## Mola Limitadora Aço Inox

Kit de mola limitadora de abertura para tampas (paiois, caixas térmicas, gaiutas etc), composto por mola em aço inox 304 com dimensões: 245 x 10,5 mm, quatro parafusos

Código	Tamanho	Para Caixas Térmicas
EP-51-40871	245mm	16, 24, 35, 45 e 53 LITROS
EP-51-40872	300mm	80 e 100 LITROS

[SOLICITAR COTAÇÃO](#)


## Placa de Identificação

Placa de identificação em Alumínio, retangular com as descrições personalizadas para as EasyCooler 5 a 100L.

Código	Tamanho	Uso
EP-51-35592	100X80mm	Lateral
EP-51-35242	165x95mm	Frontal

[SOLICITAR COTAÇÃO](#)



[easypath.com.br](http://easypath.com.br)

Erviegas Química Fina e Plásticos LTDA.  
CNPJ: 46.271.011/0001-07  
Alameda Plutão 593 - American Park Empresarial  
Indaiatuba - SP - CEP: 13.347-656  
[sac@grupoerviegas.com.br](mailto:sac@grupoerviegas.com.br)  
[www.grupoerviegas.com.br](http://www.grupoerviegas.com.br)  
Tel: (11) 5034-2227 / WhatsApp: (11) 5034-2228

**Indústria Brasileira**



© Copyright 2026. Grupo Erviegas. A EasyPath® é uma marca registrada do Grupo Erviegas. Todos os direitos reservados.  
O Grupo Erviegas é distribuidor autorizado oficial no Brasil das marcas: Myr, KFBio, Biogenex e Chiwell Biotechnology. Os textos, imagens, gráficos são protegidos por direitos autorais, sendo proibida a reprodução, distribuição ou comercialização de qualquer material ou conteúdo dele obtido neste catálogo, sem a prévia e expressa autorização de Grupo Erviegas. As imagens apresentadas neste catálogo são meramente ilustrativas e podem não corresponder ao produto final. Os produtos da linha EasyPath® são registrados na ANVISA, entre em contato com nossos especialistas para obter mais informações.